



Algemene  
catalogus  
**Camerabewaking**





# HULP BIJ HET LEZEN

## 4 DE GROEP

EEN GROEP VAN 1000 MENSEN DIE VANUIT DEZELFDE GEEST HANDELEN . . . .	4
WITH YOU. ALWAYS.....	6
APP MY COMELIT . . . . .	7
ECOVADIS GOUDEN MEDAILLE . . . . .	8
HORUS GEÏNTEGREERD BEVEILIGINGSSYSTEEM VAN COMELIT . . . . .	9

## 10 CCTV

AL 40 JAAR . . . . .	10
VAN DE MATERIAALKEUZE TOT DE PRODUCTIE-TECHNOLOGIE . . . . .	12
CCTV & CYBERSECURITY . . . . .	14
ONZE SERVICE CLOUD CCTV: NU NOG VEILIGER DAN OOIT.....	16
TWEE SERIES, ÉÉN OPLOSSING. . . . .	18
COMELIT CCTV APP. . . . .	20
COMELIT CCTV MANAGER . . . . .	22

## 24 SERIE NEXT

<b>BELANGRIJKSTE FUNCTIES</b> . . . . .	<b>24</b>
ALL-IN-ONE IP 4MP . . . . .	26
TURRET IP 4MP . . . . .	27
ALL-IN-ONE IP 8MP . . . . .	28
TURRET IP 8MP . . . . .	29
BASIC CAMERAS . . . . .	30
<b>NVR / XVR, BELANGRIJKSTE FUNCTIES</b> . . . . .	<b>32</b>
NVR . . . . .	34
XVR . . . . .	35
AHD CAMERA'S . . . . .	36

## 38 SERIE ADVANCE

<b>ANALYSE METAGEGEVENS</b> . . . . .	<b>38</b>
<b>BELANGRIJKSTE FUNCTIES</b> . . . . .	<b>40</b>
TURRET IP 4MP . . . . .	46
DOMET IP 4MP . . . . .	47
ALL-IN-ONE IP 4MP . . . . .	48
TURRET/DOME IP 8MP . . . . .	49
ALL-IN-ONE IP 8MP . . . . .	50

<b>IPLPRA04ZSWA, CAMERA VOOR NUMMERPLAAT LEZEN</b> . . . . .	<b>51</b>
KENTEKENHERKENNING . . . . .	52
FISHEYE . . . . .	53
MULTISENSOR. . . . .	54
WIFI . . . . .	55
5-50MM. . . . .	56
PTZ. . . . .	57

<b>NVR, BELANGRIJKSTE FUNCTIES</b> . . . . .	<b>60</b>
NVR . . . . .	62

<b>THERMISCHE TECHNOLOGIE</b> . . . . .	<b>64</b>
THERMISCHE CAMERA'S . . . . .	66

<b>PLATFORM PRODUCTEN, KENMERKEN</b> . . . . .	<b>68</b>
SERVERS . . . . .	70
DECODERS. . . . .	72
ACCESSOIRES. . . . .	73

<b>MONITORS, ONS AANBOD</b> . . . . .	<b>78</b>
MONITORS . . . . .	80
SWTICH. . . . .	81
POE-SWITCH . . . . .	82

## 78 MONITORS, SWITCH

# Comelit.

ITALIË

FRANKRIJK

SPANJE

DUITSLAND

SINGAPORE

HONG KONG

INDONESIË

VIETNAM

GROOT-BRITTANNIË

IERLAND

NEDERLAND

BELGIË

USA

VERENIGDE ARABISCHE  
EMIRATEN

**EEN GROEP  
VAN 1000  
MENSEN DIE  
VANUIT  
DEZELFDE  
GEEST  
HANDELEN.**

Sinds **1956** schrijven we geschiedenis op het gebied van video-deurintercomsystemen en dragen we in belangrijke mate bij aan de **continue** ontwikkeling ervan. De ervaring die we in deze nichemarkt hebben opgedaan en ons doel om op de vraag naar eenvoud, **betrouwbaarheid** en multifunctionaliteit in de installatiewereld in te spelen, heeft in de loop der jaren gezorgd voor een flinke groei, waardoor we op **internationaal niveau** toonaangevend zijn geworden.



Onze **waarden** en onze **visie** vormen het fundament waarop we onze omgangsnormen, structuur en onze **internationale** organisatie hebben opgebouwd, met 10 vestigingen, 8 onderzoeks- en ontwikkelingscentra, meer dan 1000 werknemers en een commerciële vertegenwoordiging in ruim 90 landen.

Naast video-deurintercomsystemen ontwerpen en produceren we ook systemen voor inbraakbeveiliging, camerabewaking, huisautomatisering, branddetectie en toegangscontrole en presenteren we ons als **één unieke deskundige partner** voor de **veiligheid** van personen en gebouwen.

DESIGN  
MILANO

CSQ HET BEDRIJF  
ISO 140001  
GECERTIFICEERD  
ISO 14001



# WITH YOU. ALWAYS.

Onze belofte,  
onze verplichting.



**AFSPRAKEN  
OP LOCATIE**  
TECHNISCHE EN COMMERCIELE  
INSPECTIES OP LOCATIE



**DIENST  
VOOR ALLE  
SYSTEMEN**



**GRATIS ADVIES**  
GRATIS ADVIES VOOR  
HET ONTWERP VAN  
SPECIFIEKE PROJECTEN



**TELEFONISCHE  
ONDERSTEUNING**  
DAGELIJKS VAN 8U00 TOT 17U00,  
VAN MAANDAG TOT VRIJDAG



**GARANTIE**  
2 JAAR WETTELIJKE  
GARANTIE, INCLUSIEF  
SERVICE VAN COMELIT



**TRAININGEN**  
PROFESSIONELE  
TRAININGEN OP  
AANVRAAG MOGELIJK



De professionele ondersteuning van degenen die voor Comelit kiezen, is onze dagelijkse verantwoordelijkheid. Dit engagement wordt weerspiegeld in ons voortdurende onderzoek en de ontwikkeling van nieuwe, eenvoudig te installeren en krachtige oplossingen, in ons dagelijks telefonisch en on-site advies en ondersteuning, in het aanbod van hoogwaardige en betrouwbare producten en systemen, evenals in de ondersteuning in elke fase van uw werk. With You. Always. Want uw succes is ons succes en de tevredenheid van uw klanten is onze tevredenheid.

# APP MY COMELIT

Ontworpen om te voldoen  
aan de behoeften van de professional.

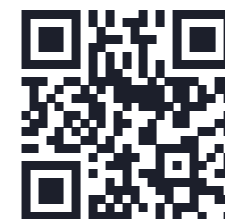
Eenvoudig, direct en op maat.

MyComelit maakt, dankzij alle beschikbare functies, het werk van alle professionals een stuk eenvoudiger: installateurs, ontwerpers, systeemintegratoren, veiligheidsmanagers, beheerders, groothandelaren en architecten.



myCOMELIT®

U KUNT NIET MEER ZONDER.



DE COMELIT  
WERELD  
BINNEN  
HANDBEREIK!





# EEN INTERNATIONAAL MODEL VAN DUURZAAMHEID EN VERANTWOORDELIJKHEID

## EcoVadis Gouden Medaille

Comelit heeft een belangrijke mijlpaal bereikt in zijn voortdurende inzet voor milieu, arbeid, mensenrechten, ethiek en duurzame ontwikkeling. Deze erkenning werd toegekend door EcoVadis, een prestigieus internationaal bureau dat gespecialiseerd is in het beoordelen van prestaties op het gebied van Maatschappelijk Verantwoord Ondernemen (MVO) aan de hand van hoge benchmarknormen. Het is belangrijk om te benadrukken dat dit geen eindpunt is, maar eerder een volgende stap op weg naar voortdurende verbetering. We zijn er trots op dit nieuws met jullie te kunnen delen en blijven hard werken aan het bevorderen van duurzaamheid, ethiek en maatschappelijk verantwoord ondernemen in al onze activiteiten.



Een prestatie die het voortdurende engagement van Comelit om een duurzamere, meer verantwoorde en meer inclusieve toekomst te helpen creëren, tastbaar onderstreept.

# HORUS GEÏNTEGREERD BEVEILIGINGSSYSTEEM VAN COMELIT

## De software die uw werk makkelijker maakt

Een bewakingsplatform met grafische kaarten dat een geïntegreerd beheer van alle beveiligingssystemen mogelijk maakt: inbraakbeveiliging, brandbeveiliging, camerabewaking en video-deurintercomsystemen. Een alziend oog, in staat om onmiddellijk een noodsituatie te melden, waardoor de tijd en kosten van een eventuele interventie worden verminderd. Een echte revolutie in de sector, die dankzij de eenvoudige en intuïtieve gebruikersinterface ook geschikt is voor gebruikers zonder specifieke technische vaardigheden. Bijzonder geschikt voor het bewaken van beveiligingssystemen in grote complexen zoals supermarkten, winkelcentra, grote bedrijven, industriële locaties en kantoorgebouwen.



DIRECTE INTERVENTIE IN GEVAL VAN BRAND.



COMPLETE BEVEILIGING VAN OMGEVINGEN



CONSTANTE MONITORING VAN DE SYSTEMEN



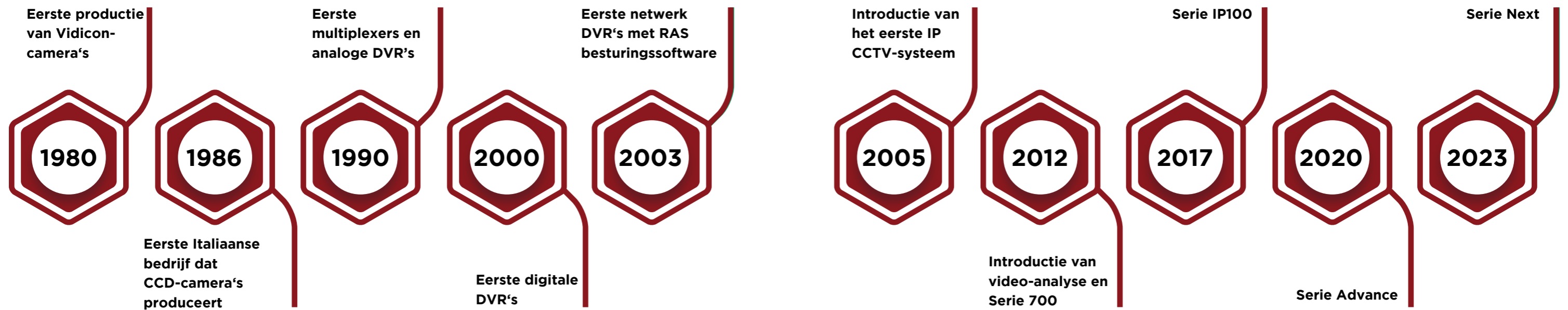
GECENTRALISEERD BEHEER OP AFSTAND VAN DE VIDEO-DEURINTERCOMOPROEPELEN



# AL 40 JAAR

## Leider op de internationale markt van professionele camerabewaking.

Camerabewaking is de afgelopen jaren een groeiende markt geworden, met een stijgende vraag vanuit diverse marktsegmenten: van woningen en kleine commerciële activiteiten tot grote industrieën en stadsbewaking. Bij Comelit streven wij voortdurend en onvermoeibaar naar het verbeteren van de kwaliteit en betrouwbaarheid van onze producten. Dit doen we om een steeds nauwkeurigere en preciezere beveiliging te garanderen en zo het groeiende fenomeen van kleine criminaliteit en vandalisme, evenals terrorismegerelateerde gebeurtenissen, te voorkomen.





# VAN DE MATERIAALKEUZE TOT DE PRODUCTIE- TECHNOLOGIE:

## De kwaliteit van Comelit is onder controle.

De **kwaliteit** van een product is het resultaat van een specifiek proces in elke fase en dat onderworpen is aan zeer nauwkeurige procedures en de **allerstrengste tests**. Vanuit dit besef hebben we besloten om voortdurend te investeren in de meest **geavanceerde productietechnologieën** en de meest verfijnde controleapparatuur. Wij werken op basis van **strengere kwaliteitsparameters** die voortdurend worden gecontroleerd. Bij de productie worden hoogwaardige onderdelen en grondstoffen gebruikt: van **krasvast** en **antireflecterend** glas tot thermische gelakt **sputgietaluminium** behuizingen. Ons eigen laboratorium voert kwaliteitstests uit op de levensduur van de producten in **klimaatkamers** onder extreme temperaturen en voert **functionele tests** en controles uit aan het einde van de productiecyclus voor de verzending. Overige controles worden uitgevoerd door **gecertificeerde externe laboratoria**. Onze producten worden op hardware- en softwareniveau blootgesteld aan meer dan **1.000 homologatietests**.



### Elektromagnetische compatibiliteitstests

#### Emissies

- Geleid
- Straling

#### Immunititeit

- ESD
- Burst
- Surge
- Geleid

### Milieutests

#### Waterproof (IP-graad)

#### Vandalproof (IK-graad)

#### Zoute nevel (NSS)

#### Thermische cycli in klimaatkamer

- Testen van werking bij hoge temperaturen
- Testen van werking bij lage temperaturen
- Functionele testen met thermische schokken

#### Cycli met hoge vochtigheid in klimaatkamer

#### Zonnestraling

### Mechanische tests

#### Trilling

#### Verpakkingen die vallen

#### Krasbestendigheid

#### Duurzaamheid van de markeringen



# CCTV & CYBERSECURITY

## Ons bedrijf als garantie voor de veiligheid van uw gegevens.

Zijn uw gegevens echt veilig? Wat kan er gebeuren met de miljoenen gegevens die door uw servers worden verwerkt? Wie is er verantwoordelijk voor deze veiligheid?

Dit zijn enkele vragen die u kunt stellen als u op zoek bent naar een goed en betrouwbaar camerabewakingssysteem.



Het tijdperk waarin we momenteel leven kan absoluut 'het informatietijdperk' worden genoemd. Meer dan ooit hebben we, dankzij de technologische ontwikkelingen de beschikking over eindeloze hoeveelheden verschillende soorten gegevens afkomstig van diverse apparaten waarmee we, zodra ze geanalyseerd en verwerkt zijn, over informatie beschikken waarmee we ons gedrag en dat van andere kunnen voorspellen.

Juist daarom zijn **cybersecurity** en de **bescherming van gevoelige gegevens** zeer actuele en belangrijke thema's en vormen ze bovendien een steeds grotere **zorg** voor zowel bedrijven als particulieren. Het is geen toeval dat sinds 2018 tot nu toe cyberaanvallen **met 81% zijn toegenomen**, waarbij niet alleen particulieren werden getroffen, maar in veel gevallen vooral complete financiële instellingen, omroeporganisatie, particuliere bedrijven, openbare instellingen en basisdiensten zoals postkantoren, luchthavens en stations.



Een groot deel van de beveiliging van publieke of particuliere infrastructures is gebaseerd op **camerabewakingssystemen**.

Tot een aantal jaren geleden kon het hacken van hun protocollen onvoorstelbaar ernstige gevolgen hebben.

Beveiliging en bescherming tegen cyberaanvallen is daarom het **'nieuwe normaal'** geworden waar de markt om vraagt. Dat is de reden waarom alle grote spelers - ook wij - bezig zijn met het ontwikkelen en invoeren van **steeds effectievere tegenmaatregelen**, door het introduceren van firmware, shields en geavanceerde protocollen om de normen voor informatiebeveiliging te verhogen.

Maar als we het echt willen hebben over de veiligheid van de gegevens en videofeeds van iedereen, zowel van personen en burgers als consumenten, moet er eerst een belangrijke vraag worden gesteld die een helder en transparant antwoord vereist: **hoe kan een fabrikant de betrouwbaarheid en veiligheid van zijn producten garanderen?**

We weten allemaal dat er in de wereld een aantal landen zijn die verschillende fabrikanten van camerabewakingssystemen van hun markt **weren**. Een voorbeeld daarvan zijn de **Vereinigde Staten** die in 2018, met de goedkeuring van de federale wet **NDAA** - ondertekend door Trump en daarna bevestigd door Biden - federale agentschappen en hun aanbesteders **verbiedt** telecomcommunicatie- of camerabewakingsapparatuur en onderdelen hiervan te gebruiken of te kopen die zijn vervaardigd door een aantal van de grootste fabrikanten ter wereld, waaronder zeer bekende merken, ook in Italië.

Dit zijn kritieke kwesties **die Comelit in geen enkel opzicht raken**. In tegendeel. **We zijn Italiaans**, we zijn een particulier bedrijf, zonder enige staatsdeelneming. **We hebben geen verplichtingen jegens anderen**, anders dan onze aandeelhouders. We hebben derhalve **geen enkel belang of verplichting om de gegevens te delen** die door onze servers worden verwerkt.

En dat niet alleen. Hoewel het duidelijk is dat bijna alle camerabewakingstechnologie 'made in China' is - net als de smartphone in onze tas of de pc op ons bureau

-, kunnen wij garanderen dat onze systemen uitsluitend onderdelen bevatten die **in geen enkel land op een blacklist staan**.

Daarnaast is de infrastructuur van onze cloud-server voor gegevensoverdracht- en opslag Europees, **ons eigendom** en wordt hij beheerd **in samenwerking met 's werelds grootste cloud provider, Amazon AWS**, die 36% van de markt in handen heeft. Onze servers bevinden zich in Frankfurt, in Duitsland, worden beveiligd door de beste informatiebeveiligingssystemen, zijn voor niemand toegankelijk, om welke reden dan ook, en er worden voortdurend back-ups gemaakt.

Garanderen dat uw gegevens en uw video's echt compleet veilig zijn, is voor Comelit **een bron van trots en een ethisch engagement**. Een garantie die geen optionele eis zou moeten zijn, maar een onschendbaar basisrecht voor iedereen.

**WIJ ZIJN MINDER KWETSBAAR. WE ZIJN EEN ITALIAANS PARTICULIER BEDRIJF ZONDER STAATSINMENGING EN ZONDER BELANG OF VERPLICHTING OM DE GEGEVENS AAN DERDEN TE VERSTREKKEN.**



De producten van Comelit maken gebruik van een eigen protocol en onze eigen servers in Europa. Bovendien zijn ze volledig ONVIF-compliant: dat wil zeggen dat volledige compatibiliteit met producten van andere fabrikanten is gegarandeerd.



# ONZE SERVICE CLOUD CCTV: NU NOG VEILIGER DAN OOIIT.



Het **vertrouwen** van de klant vormt de kern van de activiteiten van Comelit en we weten dat **u op ons vertrouwt** als het gaat om de beveiliging van uw meest kritieke gevoelige activa: **uw gegevens**. Onze camera's en video-recorders gebruiken speciale firmware om maximale bescherming te garanderen, zowel voor wat betreft **cybersecurity** als voor **dataprotectie**. De producten van Comelit maken gebruik van versleutelde communicatie-protocollen, sluiting van de Telnet-poort, versleutelde configuratiebestanden en encryptie van de opslag- en back-upgegevens.

Maar is dit alles voldoende om een goede informatiebeveiliging en gegevensbescherming te garanderen? **We zijn nog een stap verder gegaan!** We hebben de beveiliging van de gegevens van onze klanten nog verder verbeterd door gebruik te maken van **Amazon Web Services (AWS)**, het meest complete en veilige cloudplatform dat momenteel beschikbaar is. Door gebruik te maken van de AWS cloudservices, garanderen de camerabewakingsoplossingen van Comelit **de hoogste standaarden** op het gebied van weerbaarheid, cyberveiligheid en bescherming van gevoelige en persoonlijke gegevens in overeenstemming met de Europese privacywetgeving. De infrastructuur, gebaseerd op het gebruik van zeer betrouwbare en schaalbare serverless technologieën, wordt systematisch onderworpen aan:

- Vulnerability assessment om veiligheidslekken in de software, afhankelijkheden en netwerkconfiguraties op te sporen
- Monitoring met AI-tools die algoritmes voor patroonherkenning gebruiken om frauduleus gedrag en aanvallen op te sporen
- Monitoring met behulp van tools die gebruik maken van Machine Learning en pattern matching om gevoelige gegevens te identificeren en privacy en veiligheid te beschermen door best practices op het gebied van beveiliging op te leggen
- Intelligent Threat Detection-tool die beschermt tegen DDoS-aanvallen op de transportlaag (lvl 4 ISO OSI)



**DE GEGEVENS WORDEN  
OPGESLAGEN IN EUROPA  
EN VOLDOEN AAN DE  
EU-REGELGEVING OP HET  
GEBIED VAN PRIVACY,  
OVERDRAAGBAARHEID EN  
DIGITALE SOEVEREINITEIT**



## 15

**AL RIJIM 15 JAAR IS AMAZON  
WEB SERVICES (AWS) HET  
MEEST COMPLETE EN MEEST  
GESCHIKTE CLOUDPLATFORM  
TER WERELD.**

# AMAZON WEB SERVICES

Al ruim **15 jaar is AWS** het meest complete en meest geschikte cloudplatform ter wereld. AWS heeft zijn eigen diensten continu uitgebreid om vrijwel elke werkbelasting in de cloud te kunnen ondersteunen en beschikt momenteel over **ruim uitgebreide 200 diensten** voor berekening, opslag, databases, netwerken, analyse, robotica, machine learning en kunstmatige intelligentie (AI), Internet of Things (IoT), mobiel, veiligheid, hybride, virtual reality en augmented reality (VR en AR), media en ontwikkeling. Miljoenen klanten - waaronder de snelst groeiende start-ups, de grootste ondernemingen en grote overheidsinstellingen - vertrouwen op AWS om hun infrastructuur te verbeteren, flexibeler te worden en aan de hoogste veiligheidseisen te voldoen.



**REDUNDANTIE:** Alle databronnen zijn redundant om een hoge betrouwbaarheid en lage failovertijden te garanderen.



**CRYPTOGRAFIE:** Alle databronnen zijn gecodeerd met symmetrische encryptiesleutels die worden beheerd op hardware beveiligingsmodules die voldoen aan FIPS 140-2.



**LOCK:** De databronnen zijn niet openbaar toegankelijk om een extra beveiligingslaag te bieden.



**BACK-UP:** Van alle databronnen en schijven worden constant back-ups gemaakt die worden opgeslagen in versleutelde omgevingen en verspreid over verschillende en uit elkaar gelegen geografische locaties.



**AMAZON INSPECTOR:** Dankzij de service Amazon Inspector is er sprake van een automatische en continue vulnerability assessment om veiligheidslekken in de software, afhankelijkheden en netwerkconfiguraties op te sporen.



**AMAZON GUARDDUTY:** Een service die bedreigingen detecteert, die continu de AWS-accounts en workloads controleert op schadelijke activiteiten en gedetailleerde beveiligingsresultaten teruggeeft voor de zichtbaarheid van het herstel.



**AMAZON MACIE:** Monitoring met tools die ML en pattern matching gebruiken om gevoelige gegevens te identificeren en privacy en veiligheid te beschermen door best practices op te leggen.



**AMAZON CLOUDWATCH:** Monitoring service die gegevens en gedetailleerde informatie levert om applicaties te controleren, te kunnen reageren op veranderingen in de systeemprestaties en voor het optimaliseren van het brongebruik.



**AMAZON SHIELD:** Infrastructuur die wordt beschermd door een Intelligent Threat Detection-tool die beschermt tegen DDoS-aanvallen tot niveau 4 van het model ISO OSI.



# ONS AANBOD

## Twee series, één oplossing.

Het huidige aanbod van Comelit bestaat uit twee **productseries**: de serie NEXT en de serie ADVANCE. De **SERIE NEXT** bestaat uit technologisch geavanceerde producten: camera's met diverse behuizingen, lenzen en sensoren met resoluties tot 4K, opname-apparatuur tot 16 ch, kortom ideaal voor kleine en middelgrote installaties.

De **SERIE ADVANCE** biedt daarentegen het beste op het gebied van Deep video analysis (DVA), video-analysefuncties die onderscheid kunnen maken tussen mensen, voertuigen, fietsen, motoren, target telfuncties, heatmap, van gezichtsherkenning tot de analyse van metagegevens (DVA 2.0), videorecorders tot 128 ch en platformproducten met opslagservers en beheerservers voor het realiseren van installaties tot max. 30.000 ch. Ideaal voor middelgrote en grote installaties en om aan elke eis te kunnen voldoen. Dankzij de video-analysefuncties kan het camerabewakingsysteem **veel meer** dan alleen video's opnemen en afspelen.

**DE SERIE NEXT EN DE SERIE ADVANCE WORDEN BHEERD VIA EEN ENKEL PLATFORM, EEN ENKELE APP EN SLECHTS ÉÉN VMS. HIERDOOR ISELKE COMBINATIE TUSSEN DE SERIES MOGELIJK, ZODAT HET CAMERABEWAKINGSSYSTEEM NOG MEER OP MAAT IS GEMAAKT, EN AAN ELKE TECHNOLOGISCHE EN ECONOMISCHE EIS KAN VOLDOEN.**



Het is mogelijk eigendommen te **beschermen** tegen diefstal, gebeurtenissen kunnen sneller worden gevonden en er wordt direct een pushmelding of e-mail ontvangen. Naast de meest gebruikelijke video-analysefuncties, zoals perimeterbeveiliging, zijn ook marketinganalyses mogelijk dankzij de verschillende functies voor het herkennen van geslacht, leeftijd, voertuigidentificatie en rijrichting.

RETAIL



SCHOOLGEBOUWEN



TRANSPORT



OPENBARE RUITES



HOTELS



BEDRIJVEN



WONINGEN



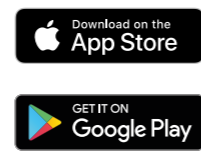
BANKEN



# COMELIT CCTV APP



**COMELIT CCTV IS EEN GRATIS APP BESCHIKBAAR VOOR IOS EN ANDROID-APPARATEN. COMPATIBEL MET ALLE NVR'S EN XVR'S EN IP-CAMERA'S VAN DE SERIE NEXT EN ADVANCE. BIEDT GEBRUIKERS COMPLETE CONTROLE OVER DE APPARATEN EN DE MOGELIJKHEID VOOR LIVE-WEERGAVE, AFspeLEN EN INSTELLINGEN.**



## Maximale personalisatie

Met Comelit CCTV kunt u volgende opties kiezen:

- Welk type weergave verschijnt bij het openen van de app (slechts één specifiek apparaat, een groep favoriete kanalen, de laatst weergegeven layout).
- Wat er gebeurt bij het openen van een pushbericht (live-weergave van het kanaal, afspeelpunt van de gebeurtenis, enz.)
- Welk type afspelergebeurtenissen worden getoond (alle, beweging, sensoren, analyses)
- De gewenste weergave-layout tussen de 8 verschillende weergavemodi
- De videostroom op basis van de netwerksnelheid.

## Maximale controle

Het is mogelijk de apparaten direct via de app in te stellen met de complete configuratiefunctie, alsof u zich daadwerkelijk op de plaats van installatie bevindt:

- Gezichten aan de gezichtendatabase toevoegen
- Back-up maken van de opnamebestanden
- Via de ondersteunde apparaten spreken en luisteren
- Alarmen activeren
- P2P-verbinding tot stand brengen

Daarnaast:

- Login met wachtwoord beweging
- Afspeelbalk met verschillende kleuren afhankelijk van de gebeurtenis
- PTZ en gemotoriseerde lensbediening
- Fisheye-zicht

## Deelbare inhoud

Met App Comelit CCTV is het mogelijk snapshots en videoclips te delen zowel live als afspelen via:

- Geïnstalleerde applicaties op de smartphone zoals WhatsApp, Facebook, WeChat, LinkedIn, Dropbox e-mail
- QR-code



## Bediening fisheye camera's

- Virtuele PTZ: zoom vooruit/achteruit en de verplaatsing binnen het beeld voor een 360°-zicht
- Cilindermodus: 3D-beeld dat met één vinger kan worden gedraaid en vergroot.





# COMELIT CCTV MANAGER

## Kenmerken

Comelit CCTV manager is het nieuwe beveiligingsbeheerplatform dat is uitgebracht door Comelit. Het nieuwe platform combineert de interactietussenvideo-opnamebeheerapparatuur (XVR, NVR, IP Cam), alarmsystemen, servers, IP-SCAN, clients, monitors en tv-wanden. Geschikt voor elke installatie, kunnen er verschillende netwerkapparaten worden aangesloten en meer dan 30.000 aangesloten camera's worden beheerd.

De software beschikt over: een krachtige capaciteit voor camerabewakingsbeheer, realtime weergave van de camera's, opslag van opnames, afspelen van opnames, download en back-up van opnames, alarmbeheer, decoding bij tv-wanden, bediening van het toetsenbord, beheer van het in- en uitrijden van voertuigen en alle DVA-functies (Deep Video Analysis).

- Ondersteunde OS-systemen: Windows, Linux (\*1), MAC (\*2)
- MySQL database
- Client: webbrowser, App IOS Android
- Ondersteunt Virtual machine
- Ondersteunde protocollen: ONVIF, RTSP
- Beheer TV-wand
- Ondersteunt Deep Video Analysis
- Parkeerbeheer
- Gezichtsherkenning
- ANPR-camera's
- Online grafische kaarten (Google Maps)
- Live-weergave, afspelen en back-up
- Tot max. 30.000 camera's
- Onbeperkt aantal klanten

Max. aantal kanaaltoegangen	30000 CH
Max. aantal NVR toegangen	1024 NVRs
Max. decoding mogelijkheid	256 CH
Max. aantal transfer servertoegangen	128 Server
Max. aantal opslagschermen	128 servers (opslag servers met transfer functie)
Max. aantal schermen	100 CH, auto-switch supported
Max. aantal schema's	20
Max. aantal gebruikers	256 gebruikers





# SERIE NEXT

## Belangrijkste functies



### Personen/voertuigen-classificatie

Hiermee kan een betrouwbare identificatie van het doelwit worden verkregen en kan er onderscheid worden gemaakt tussen personen, voertuigen, fietsen en motorfietsen, door valse alarmen te elimineren die worden gegenereerd door weersomstandigheden, dieren of bewegende objecten.

### Zoom

De PTZ IP-camera's hebben een optische zoom tot 40X.

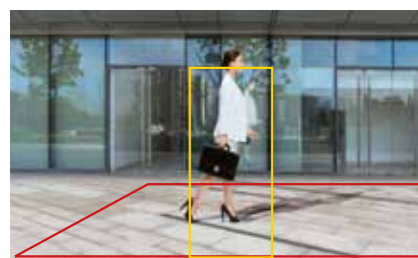


### Detectie van lijnoverschrijding

Er wordt een alarm gegenereerd bij overschrijding van één of meer geconfigureerde lijnen. Daarnaast is het mogelijk om te onderscheiden of een persoon of een voertuig de geprogrammeerde lijn overschrijdt, door gepersonaliseerde alarm-activeringsregels te creëren.

### Ultra Starlight

De sensor van 1/2" verhoogt de lichtgevoeligheid 5 maal ten opzichte van traditionele camera's; het levert scherpe beelden op met een hoog contrast, ook onder omstandigheden met weinig licht.



### Detectie inbraak in een regio

Er wordt een alarm gegenereerd bij inbraak in een gebied. Daarnaast is het mogelijk om te onderscheiden of een persoon of een voertuig het geprogrammeerde gebied betreedt, door gepersonaliseerde alarm-activeringsregels te creëren.

### Microfoon

Sommige IP-camera's hebben een ingebouwde microfoon, voor een eenvoudige audiobediening.

### ONVIF

Ondersteunt de ONVIF-versie, Profile S en Profile G.

### 3 Streaming

Alle IP-camera's van de serie Next ondersteunen 3 Streaming.

### IP67

De camera's beschikken over de beschermingsgraad IP67.

### IK10

De IP-buitencamera's zijn vandal-proof volgens IK10

### -30 °C - 60 °C

De meeste IP-camera's functioneren ook onder extreme temperaturen (-30°C / +60°C).

### 4-8MP

Resolutie van 4Mp tot 8Mp (4K)

### H.265+

H.265+ integreert verschillende functies: scèneherkenning, een slim algoritme voor ruisonderdrukking en een bitsnelheidscontrole op basis van macroblokken. Bij de meeste scènes is het mogelijk de bitsnelheid met 40% te verlagen (in vergelijking tot de standaard H.264 en H.265). Compatibel met NVR en VMS van andere merken.

### TVS 6000V

De IP-camera's zijn uitgerust met bliksembeveiliging 6.000 V en een overspanningsbeveiliging 2.000V.

### ColorUP NEXT-Serie

In de wereld van camerabewaking wordt het steeds belangrijker om een hoogwaardig en gedetailleerd beeld te hebben, vooral bij weinig licht. Wanneer een conventionele camera 's nachts zou worden gebruikt, zou het onmogelijk zijn om de belangrijkste details vast te leggen, zoals de kleding van een persoon of de kleur van een voertuig.

De lijn Color Up van Comelit kan bijzonder scherpe kleurenbeelden leveren in omstandigheden met weinig licht, terwijl beeldruis tot een minimum wordt beperkt.



### True WDR

Zelfaanpassende technologie met ultra-wijd dynamische bereik tot 120 dB.



### Zones ROI (Region Of Interest)

Zorgt voor beeldkwaliteit en beelddetail in bepaalde delen van de scène, waardoor de totale bandbreedte van de videostream wordt geoptimaliseerd.



## All-in-one IP 4MP



ULTRA STARLIGHT

### IBO4N2FA



ULTRA STARLIGHT

### IBO4N2ZA

<b>Sensor</b>	1 / 3 "CMOS	1 / 3 "CMOS
<b>Resolutie</b>	2560x1440 (4MP)	2560x1440 (4MP)
<b>Lens</b>	2,8 mm, vaste lens	2,8-12mm, gemotoriseerde lens met autofocus
<b>Min. Verlichting (lux)</b>	0,005 (kleur) / 0 (zwart/wit, IR-led ON) / 0 (kleur, witte led ON)	0,005 (kleur) / 0 (zwart/wit, IR-led ON) / 0 (kleur, witte led ON)
<b>Dag/nacht</b>	Auto(ICR)/dag/nacht/met timer	Auto(ICR)/dag/nacht/met timer
<b>IR LED</b>	50m (Smart IR)	50m (Smart IR)
<b>Witte LED</b>	40m (Smart LED)	40m (Smart LED)
<b>WDR</b>	120dB	120dB
<b>Starlight</b>	Ultra Starlight	Ultra Starlight
<b>Witbalansregeling</b>	Auto/Handmatig/Binnen/Buiten	Auto/Handmatig/Binnen/Buiten
<b>BLC/DNR/HLC</b>	BLC/3D DNR/HLC	BLC/3D DNR/HLC
<b>Videocompressie</b>	H.265 / H.264	H.265 / H.264 / MJPEG*
<b>Framesnelheid</b>	30fps	30fps
<b>Multistreaming</b>	3 Streaming	3 Streaming
<b>Digitale effecten</b>	Gangmodus (90°/180°/270° rotatie), spiegelmodus (horizontaal, verticaal, 180° rotatie), flip	Gangmodus (90°/180°/270° rotatie), spiegelmodus (horizontaal, verticaal, 180° rotatie), flip
<b>Video-analyse</b>	Inbraak in gebied (onderscheiding personen/voertuigen), lijnoverschrijding (onderscheiding personen/voertuigen), video sabotage, scènewisseling	Inbraak in gebied (onderscheiding personen/voertuigen), lijnoverschrijding (onderscheiding personen/voertuigen), video sabotage, scènewisseling
<b>ROI zones</b>	8	8
<b>Privacy-zone</b>	4	4
<b>Integratie-protocollen</b>	Onvif Profiel G,S,T	Onvif Profiel G,S,T
<b>Sleuf micro SD Card</b>	Ingebouwde sleuf micro SD kaart (ondersteunt tot 256Gb)	Ingebouwde sleuf micro SD kaart (ondersteunt tot 256Gb)
<b>Audio-ingangen/uitgangen</b>	1 CH audio-ingang + 1 (microfoon) / -	1 CH audio-ingang + 1 (microfoon) / -
<b>IP-graad</b>	IP67	IP67
<b>IK-code</b>	IK10	IK10
<b>Voeding</b>	12 Vdc (<8W)	12 Vdc (<8W)
<b>PoE-voeding</b>	Standaard IEEE802.3af	Standaard IEEE802.3af
<b>Bedrijfstemperatuur</b>	-30 °C - 60 °C < 95 % RV	-30 °C - 60 °C < 95 % RV
<b>Afmetingen (mm)</b>	218,1 x 79,5 x 70,4	218,1 x 79,5 x 70,4
<b>Accessoires</b>	JBA-BA, CMA-BA, WMA-BA, PMA-A, AMA-A.	JBA-BA, CMA-BA, WMA-BA, PMA-A, AMA-A.

## Turret IP 4MP



ULTRA STARLIGHT

### ITO4N2FA / ITO4N2FAB



ULTRA STARLIGHT

### ITO4N2ZA / ITO4N2ZAB

<b>Sensor</b>	1 / 3 "CMOS	1 / 3 "CMOS
<b>Resolutie</b>	2560x1440 (4MP)	2560x1440 (4MP)
<b>Lens</b>	2,8 mm, vaste lens	2,8-12mm, gemotoriseerde lens met autofocus
<b>Min. Verlichting (lux)</b>	0,005 (kleur) / 0 (zwart/wit, IR-led ON) / 0 (kleur, witte led ON)	0,005 (kleur) / 0 (zwart/wit, IR-led ON) / 0 (kleur, witte led ON)
<b>Dag/nacht</b>	Auto(ICR)/dag/nacht/met timer	Auto(ICR)/dag/nacht/met timer
<b>IR LED</b>	30m (Smart IR)	50m (Smart IR)
<b>Witte LED</b>	30m (Smart LED)	40m (Smart LED)
<b>WDR</b>	120dB	120dB
<b>Starlight</b>	Ultra Starlight	Ultra Starlight
<b>Witbalansregeling</b>	Auto/Handmatig/Binnen/Buiten	Auto/Handmatig/Binnen/Buiten
<b>BLC/DNR/HLC</b>	BLC/3D DNR/HLC	BLC/3D DNR/HLC
<b>Videocompressie</b>	H.265 / H.264 / MJPEG	H.265 / H.264 / MJPEG
<b>Framesnelheid</b>	30fps	30fps
<b>Multistreaming</b>	3 Streaming	3 Streaming
<b>Digitale effecten</b>	Gangmodus (90°/180°/270° rotatie), spiegelmodus (horizontaal, verticaal, 180° rotatie), flip	Gangmodus (90°/180°/270° rotatie), spiegelmodus (horizontaal, verticaal, 180° rotatie), flip
<b>Video-analyse</b>	Inbraak in gebied (onderscheiding personen/voertuigen), lijnoverschrijding (onderscheiding personen/voertuigen), video sabotage, scènewisseling	Inbraak in gebied (onderscheiding personen/voertuigen), lijnoverschrijding (onderscheiding personen/voertuigen), video sabotage, scènewisseling
<b>ROI zones</b>	8	8
<b>Privacy-zone</b>	4	4
<b>Integratie-protocollen</b>	Onvif Profiel G,S,T	Onvif Profiel G,S,T
<b>Sleuf micro SD Card</b>	Ingebouwde sleuf micro SD kaart (ondersteunt tot 256Gb)	Ingebouwde sleuf micro SD kaart (ondersteunt tot 256Gb)
<b>Audio-ingangen/uitgangen</b>	1 CH audio-ingang + 1 (microfoon) / -	1 CH audio-ingang + 1 (microfoon) / -
<b>IP-graad</b>	IP67	IP67
<b>IK-code</b>	IK10	IK10
<b>Voeding</b>	12 Vdc (<5W)	12 Vdc (<8W)
<b>PoE-voeding</b>	Standaard IEEE802.3af	Standaard IEEE802.3af
<b>Bedrijfstemperatuur</b>	-30 °C - 60 °C < 95 % RV	-30 °C - 60 °C < 95 % RV
<b>Afmetingen (mm)</b>	108 x 95,7 x 95,7	109,3 x 130,7 x 130,7
<b>Accessoires</b>	White camera: JBA-TBBA, CMA-KTBBA, WMA-KTBBA, PMA-A, AMA-A, WMA-01A Black camera: JBA-TBBAB, CMA-KTBAB, WMA-KTBAB, PMA-AB, AMA-AB, WMA-01AB	White camera: JBA-TVA, CMA-TVA, WMA-TVA, PMA-A, AMA-A, WMA-02A Black camera: JBA-TVAB, CMA-TVAB, WMA-TVAB, PMA-AB, AMA-AB, WMA-02AB



## All-in-one IP 8MP



ULTRA STARLIGHT

### IB08N2FA

<b>Sensor</b>	1/2,8" CMOS	<b>Sensor</b>	1/2,8" CMOS
<b>Resolutie</b>	3840x2160 (8MP)	<b>Resolutie</b>	3840x2160 (8MP)
<b>Lens</b>	2,8 mm, vaste lens	<b>Lens</b>	2,8-12mm, gemotoriseerde lens met autofocus
<b>Min. Verlichting (lux)</b>	0,018 (kleur) / 0 (zwart/wit, IR-led ON) / 0 (kleur, witte led ON)	<b>Min. Verlichting (lux)</b>	0,018 (kleur) / 0 (zwart/wit, IR-led ON) / 0 (kleur, witte led ON)
<b>Dag/nacht</b>	Auto(ICR)/dag/nacht/met timer	<b>Dag/nacht</b>	Auto(ICR)/dag/nacht/met timer
<b>IR LED</b>	50m (Smart IR)	<b>IR LED</b>	50m (Smart IR)
<b>Witte LED</b>	40m (Smart LED)	<b>Witte LED</b>	40m (Smart LED)
<b>WDR</b>	120dB	<b>WDR</b>	120dB
<b>Starlight</b>	Ultra Starlight	<b>Starlight</b>	Ultra Starlight
<b>Witbalansregeling</b>	Auto/Handmatig/Binnen/Buiten	<b>Witbalansregeling</b>	Auto/Handmatig/Binnen/Buiten
<b>BLC/DNR/HLC</b>	BLC/3D DNR/HLC	<b>BLC/DNR/HLC</b>	BLC/3D DNR/HLC
<b>Videocompressie</b>	H.265+ / H.265 / H.264+ / H.264 / MJPEG	<b>Videocompressie</b>	H.265+ / H.265 / H.264+ / H.264 / MJPEG
<b>Framesnelheid</b>	20fps	<b>Framesnelheid</b>	20fps
<b>Multistreaming</b>	3 Streaming	<b>Multistreaming</b>	3 Streaming
<b>Digitale effecten</b>	Gangmodus (90°/180°/270° rotatie), spiegelmodus (horizontaal, verticaal, 180° rotatie), flip	<b>Digitale effecten</b>	Gangmodus (90°/180°/270° rotatie), spiegelmodus (horizontaal, verticaal, 180° rotatie), flip
<b>Video-analyse</b>	Inbraak in gebied (onderscheiding personen/voertuigen), lijnoverschrijding (onderscheiding personen/voertuigen), video sabotage, scènwisseling	<b>Video-analyse</b>	Inbraak in gebied (onderscheiding personen/voertuigen), lijnoverschrijding (onderscheiding personen/voertuigen), video sabotage, scènwisseling
<b>ROI zones</b>	8	<b>ROI zones</b>	8
<b>Privacy-zone</b>	4	<b>Privacy-zone</b>	4
<b>Integratie-protocollen</b>	Onvif Protocol G,S	<b>Integratie-protocollen</b>	Onvif Protocol G,S
<b>Sleuf micro SD Card</b>	Ingebouwde sleuf micro SD kaart (ondersteunt tot 256Gb)	<b>Sleuf micro SD Card</b>	Ingebouwde sleuf micro SD kaart (ondersteunt tot 256Gb)
<b>Audio-ingangen/uitgangen</b>	1 CH audio-ingang + 1 (microfoon) / -	<b>Audio-ingangen/uitgangen</b>	1 CH audio-ingang + 1 (microfoon) / -
<b>IP-graad</b>	IP67	<b>IP-graad</b>	IP67
<b>IK-code</b>	IK10	<b>IK-code</b>	IK10
<b>Voeding</b>	12 Vdc (<10W)	<b>Voeding</b>	12 Vdc (<10W)
<b>PoE-voeding</b>	Standaard IEEE802.3af	<b>PoE-voeding</b>	Standaard IEEE802.3af
<b>Bedrijfstemperatuur</b>	-30 °C - 60 °C < 95 % RV	<b>Bedrijfstemperatuur</b>	-30 °C - 60 °C < 95 % RV
<b>Afmetingen (mm)</b>	218,1 x 79,5 x 70,4	<b>Afmetingen (mm)</b>	218,1 x 79,5 x 70,4
<b>Accessoires</b>	JBA-BA, CMA-BA, WMA-BA, PMA-A, AMA-A.	<b>Accessoires</b>	JBA-BA, CMA-BA, WMA-BA, PMA-A, AMA-A.



ULTRA STARLIGHT

### IB08N2ZA

## Turret IP 8MP



ULTRA STARLIGHT

### IT08N2FA

<b>Sensor</b>	1/2,8" CMOS	<b>Sensor</b>	1/2,8" CMOS
<b>Resolutie</b>	3840x2160 (8MP)	<b>Resolutie</b>	3840x2160 (8MP)
<b>Lens</b>	2,8 mm, vaste lens	<b>Lens</b>	2,8-12mm, gemotoriseerde lens met autofocus
<b>Min. Verlichting (lux)</b>	0,03 (kleur) / 0 (zwart/wit, IR-led ON) / 0 (kleur, witte led ON)	<b>Min. Verlichting (lux)</b>	0,03 (kleur) / 0 (zwart/wit, IR-led ON) / 0 (kleur, witte led ON)
<b>Dag/nacht</b>	Auto(ICR)/dag/nacht/met timer	<b>Dag/nacht</b>	Auto(ICR)/dag/nacht/met timer
<b>IR LED</b>	30m (Smart IR)	<b>IR LED</b>	50m (Smart IR)
<b>Witte LED</b>	30m (Smart LED)	<b>Witte LED</b>	40m (Smart LED)
<b>WDR</b>	120dB	<b>WDR</b>	120dB
<b>Starlight</b>	Ultra Starlight	<b>Starlight</b>	Ultra Starlight
<b>Witbalansregeling</b>	Auto/Handmatig/Binnen/Buiten	<b>Witbalansregeling</b>	Auto/Handmatig/Binnen/Buiten
<b>BLC/DNR/HLC</b>	BLC/3D DNR/HLC	<b>BLC/DNR/HLC</b>	BLC/3D DNR/HLC
<b>Videocompressie</b>	H.265+ / H.265 / H.264+ / H.264 / MJPEG	<b>Videocompressie</b>	H.265+ / H.265 / H.264+ / H.264 / MJPEG
<b>Framesnelheid</b>	20fps	<b>Framesnelheid</b>	20fps
<b>Multistreaming</b>	3 Streaming	<b>Multistreaming</b>	3 Streaming
<b>Digitale effecten</b>	Gangmodus (90°/180°/270° rotatie), spiegelmodus (horizontaal, verticaal, 180° rotatie), flip	<b>Digitale effecten</b>	Gangmodus (90°/180°/270° rotatie), spiegelmodus (horizontaal, verticaal, 180° rotatie), flip
<b>Video-analyse</b>	Inbraak in gebied (onderscheiding personen/voertuigen), lijnoverschrijding (onderscheiding personen/voertuigen), video sabotage, scènwisseling	<b>Video-analyse</b>	Inbraak in gebied (onderscheiding personen/voertuigen), lijnoverschrijding (onderscheiding personen/voertuigen), video sabotage, scènwisseling
<b>ROI zones</b>	8	<b>ROI zones</b>	8
<b>Privacy-zone</b>	4	<b>Privacy-zone</b>	4
<b>Integratie-protocollen</b>	Onvif Protocol G,S	<b>Integratie-protocollen</b>	Onvif Protocol G,S
<b>Sleuf micro SD Card</b>	Ingebouwde sleuf micro SD kaart (ondersteunt tot 256Gb)	<b>Sleuf micro SD Card</b>	Ingebouwde sleuf micro SD kaart (ondersteunt tot 256Gb)
<b>Audio-ingangen/uitgangen</b>	1 (RCA) + 1 (microfoon) / -	<b>Audio-ingangen/uitgangen</b>	1 (RCA) + 1 (microfoon) / -
<b>IP-graad</b>	IP67	<b>IP-graad</b>	IP67
<b>IK-code</b>	IK10	<b>IK-code</b>	IK10
<b>Voeding</b>	12 Vdc (<7.5W)	<b>Voeding</b>	12 Vdc (<8W)
<b>PoE-voeding</b>	Standaard IEEE802.3af	<b>PoE-voeding</b>	Standaard IEEE802.3af
<b>Bedrijfstemperatuur</b>	-30 °C - 60 °C < 95 % RV	<b>Bedrijfstemperatuur</b>	-30 °C - 60 °C < 95 % RV
<b>Afmetingen (mm)</b>	108 x 95,7 x 95,7	<b>Afmetingen (mm)</b>	109,3 x 130,7 x 130,7
<b>Accessoires</b>	JBA-TBBA, CMA-KTBBA, WMA-KTBBA, PMA-A, AMA-A, WMA-01A	<b>Accessoires</b>	JBA-TVA, CMA-TVA, WMA-TVA, PMA-A, AMA-A, WMA-02A



ULTRA STARLIGHT

### IT08N02ZA

## Basic cameras



	IPBCAMN04F01CUA	IB04N2Z01A
<b>Sensor</b>	1 / 3 "CMOS	1 / 3 "CMOS
<b>Resolutie</b>	2592 x 1520 (4MP)	2592 x 1520 (4MP)
<b>Lens</b>	2,8 mm, vaste lens	2,8-12mm, gemotoriseerde lens met autofocus
<b>Min. Verlichting (lux)</b>	0,03 (kleur) / 0 (zwart/wit, IR-led ON) / 0 (kleur, witte led ON)	0,03 (kleur) / 0 (zwart/wit, IR-led ON) / 0 (kleur, witte led ON)
<b>Dag/nacht</b>	Auto(ICR)/dag/nacht/met timer	Auto(ICR)/dag/nacht/met timer
<b>White LED</b>	20m (Smart LED)	40m (Smart LED)
<b>IR LED</b>	20m (Smart IR)	30m (Smart IR)
<b>WDR</b>	Digital WDR	Digital WDR
<b>Witbalansregeling</b>	Auto/Handmatig/Binnen/Buiten	Auto/Handmatig/Binnen/Buiten
<b>BLC/DNR/HLC</b>	BLC/3D DNR	BLC/3D DNR
<b>Videocompressie</b>	H.265+ / H.265 / H.264 + / H.264 / MJPEG	H.265+ / H.265 / H.264 + / H.264 / MJPEG
<b>Framesnelheid</b>	30fps	30fps
<b>Multistreaming</b>	3 Streaming	3 Streaming
<b>Digitale effecten</b>	Gangmodus, spiegelmodus	Gangmodus, spiegelmodus
<b>Video-analyse</b>	Lijnoverschrijding, inbraak in het gebied	Lijnoverschrijding, inbraak in het gebied
<b>Privacy-zone</b>	4	4
<b>Integratie-protocollen</b>	ONVIF (Profiel S)	Onvif Protocol G,S,T
<b>Sleuf micro SD Card</b>	/	/
<b>Audio-ingangen/uitgangen</b>	1 (microfoon) / -	1 (microfoon) / -
<b>IP-graad</b>	IP67	IP67
<b>IK-code</b>	IK10	IK10
<b>Voeding</b>	12 Vdc (<5W)	12 Vdc (<10W)
<b>PoE-voeding</b>	Standaard IEEE802.3af	Standaard IEEE802.3af
<b>Bedrijfstemperatuur</b>	-30 °C - 60 °C < 95 % RV	-30 °C - 60 °C < 95 % RV
<b>Afmetingen (mm)</b>	162,1 x 73,8 x 74,8	217,8 x 80,5 x 80,3
<b>Accessoires</b>	JBA-BA, CMA-BA, WMA-BA, PMA-A, AMA-A.	JBA-BA, CMA-BA, WMA-BA, PMA-A, AMA-A.

## Basic cameras



	IPTCAMN04F01CUA	IT04N2Z01A
<b>Sensor</b>	1 / 3 "CMOS	1 / 3 "CMOS
<b>Resolutie</b>	2650x1440 (4MP)	2560x1440 (4MP)
<b>Lens</b>	2,8 mm, vaste lens	2,8-12mm, gemotoriseerde lens met autofocus
<b>Min. Verlichting (lux)</b>	0,03 (kleur) / 0 (zwart/wit, IR-led ON) / 0 (kleur, witte led ON)	0,03 (kleur) / 0 (zwart/wit, IR-led ON) / 0 (kleur, witte led ON)
<b>Dag/nacht</b>	Auto(ICR)/dag/nacht/met timer	Auto(ICR)/dag/nacht/met timer
<b>White LED</b>	20m (Smart LED)	40m (Smart LED)
<b>IR LED</b>	20m (Smart IR)	30m (Smart IR)
<b>WDR</b>	Digital WDR	Digital WDR
<b>Witbalansregeling</b>	Auto/Handmatig/Binnen/Buiten	Auto/Handmatig/Binnen/Buiten
<b>BLC/DNR/HLC</b>	BLC/3D DNR	BLC/3D DNR
<b>Videocompressie</b>	H.265+ / H.265 / H.264 + / H.264 / MJPEG	H.265+ / H.265 / H.264 + / H.264 / MJPEG
<b>Framesnelheid</b>	30fps	30fps
<b>Multistreaming</b>	3 Streaming	3 Streaming
<b>Digitale effecten</b>	Gangmodus, spiegelmodus	Gangmodus, spiegelmodus
<b>Video-analyse</b>	Lijnoverschrijding, inbraak in het gebied	Lijnoverschrijding, inbraak in het gebied
<b>Privacy-zone</b>	4	4
<b>Integratie-protocollen</b>	ONVIF (Profiel S)	Onvif Protocol G,S,T
<b>Sleuf micro SD Card</b>	/	/
<b>Audio-ingangen/uitgangen</b>	1 (microfoon) / -	1 (microfoon) / -
<b>IP-graad</b>	IP67	IP67
<b>IK-code</b>	IK10	IK10
<b>Voeding</b>	12 Vdc (<5W)	12 Vdc (<10W)
<b>PoE-voeding</b>	Standaard IEEE802.3af	Standaard IEEE802.3af
<b>Bedrijfstemperatuur</b>	-30 °C - 60 °C < 95 % RV	-30 °C - 60 °C < 95 % RV
<b>Afmetingen (mm)</b>	82,8 x 94,6 x 94,6	99,6 x 111,6 x 111,6
<b>Accessoires</b>	JBA-BA, CMA-BA, WMA-BA, PMA-A, AMA-A, WMA-01A.	JBATVA, CMA-TVA, WMA-TVA, PMA-A, AMA-A, WMA-02A

# SERIE NEXT

## NVR / XVR

### Belangrijkste functies

#### 8MP

De NVR's kunnen videobeelden registreren met een resolutie van maximaal 8MP in realtime.

#### E-SATA

Via de E-Sata poort kunnen, indien nodig, extra opslagapparaten worden aangesloten.

#### DVA

De NVR ondersteunt alle DVA-functies.

#### Opslag groep

Bij de XVR/NVR-modellen met meer dan één HDD kan de gebruiker de camera's/HDD's combineren om de continuïteit van de service te verbeteren.

#### Opnameduur per afzonderlijk kanaal

Bij elke camera die op de NVR is aangesloten, kan de opnameduur worden gedefinieerd alvorens deze wordt overschreven.

#### USB Alarm

De XVR/NVR's ondersteunen de uitbreidingsmodule met 16 ingangen en 6 alarmuitgangen.

#### Van analoog naar IP

Het analoge kanaal kan flexibel worden omgeschakeld naar het IP-kanaal.

#### 5 in 1

De XVR's ondersteunen diverse technologieën: AHD, TVI, CVI, analoog en IP.

#### Smart search

Hiermee kunnen gebeurtenissen snel worden opgezocht. Dankzij de DVA-technologie is het bovendien mogelijk specifieke zoekopdrachten uit te voeren, door personen en voertuigen te filteren.







## NVR



	NIPNVR004N06PASL	NIPNVR008N06PASL	NIPNVR016N08PASL
<b>IP-camera's</b>	4ch	8ch	16ch
<b>Max opnameresolutie</b>	4@6MP/5MP/4MP/3MP/1080P/960P/720P/D1/CIF	8@6MP/5MP/4MP/3MP/1080P/960P/720P/D1/CIF	16@8MP/6MP/5MP/4MP/3MP/1080P/1280x1024/960P/720P/960H/D1/CIF
<b>PoE-poorten</b>	4 x Ethernet (10/100Mbps ) PoE (IEEE802.3af)	8 x Ethernet (10/100Mbps ) PoE (IEEE802.3af)	16 x Ethernet (10/100Mbps ) PoE (IEEE802.3af)
<b>Video-uitgangen</b>	1 (VGA), 1 (HDMI), 1920x1080	1 (VGA), 1 (HDMI), 1920x1080	1 HDMI (4K) 1 VGA (1920x1080)
<b>Type opname</b>	Dual streaming	Dual streaming	Dual streaming
<b>Videocompressie</b>	H.265S/H.265+/H.265/H.264	H.265S/H.265+/H.265/H.264	H.265S/H.265+/H.265/H.264
<b>Opnamesnelheid</b>	Mainstream: 6MP/5MP/4MP/3MP/1080P/960P/720P/D1/CIF (1-25/30fps) (PAL/NTSC) Substream:1080P/960P/720P/D1/CIF (1-25/30fps) (PAL/NTSC)	Mainstream: 6MP/5MP/4MP/3MP/1080P/960P/720P/D1/CIF (1-25/30fps) (PAL/NTSC) Substream:1080P/960P/720P/D1/CIF (1-25/30fps) (PAL/NTSC)	Mainstream: 8MP/6MP/5MP/4MP/3MP/1080P/1280x1024/960P/720P/960H/D1/CIF (1-25/30fps) (PAL/NTSC) Substream:1080P/960P/720P/D1/CIF (1-25/30fps) (PAL/NTSC)
<b>Synchron afspelen</b>	1CH 6MP / 4CH 1080P	1CH 6MP / 4CH 1080P / 8CH D1	1CH 8MP / 4CH 1080P / 16CH D1
<b>Video-analyse</b>	Video-analyse (alleen met speciale camera's)	Video-analyse (alleen met speciale camera's)	Video-analyse (alleen met speciale camera's)
<b>HDD-interface</b>	1 SATA, (maximumcapaciteit harddisk 10TB)	1 SATA, (maximumcapaciteit harddisk 10TB)	2 SATA, (maximumcapaciteit harddisk 10TB)
<b>Inclusief HDD</b>	/	/	/
<b>Bandbreedte</b>	40Mbps	64Mbps	160Mbps
<b>Integratie-protocollen</b>	ONVIF (Profiel S, T, G)	ONVIF (Profiel S, T, G)	ONVIF (Profiel S, T, G)
<b>Max simultane aansluitingen</b>	32	32	64
<b>Netwerkitinterface</b>	RJ 45 x 1 (10/100Mbps)	RJ 45 x 1 (10/100Mbps)	RJ 45 x 1 (10/100/1000Mbps)
<b>Seriële poorten</b>	2 x USB 2.0	2 x USB 2.0	2 x USB 2.0
<b>Voeding</b>	DC 48V/1.25A	DC 48V/1.8A	DC 48V/3.75A
<b>Bedrijfstemperatuur</b>	-10 °C - 50 °C < 90 % RV	-10 °C - 50 °C < 90 % RV	-10 °C - 50 °C < 90 % RV
<b>Afmetingen (mm) HxBxD</b>	42 x 255 x 222	42 x 255 x 222	45 x 380 x 268
<b>Compatibele metalen kast</b>	SBOX	SBOX	MBOX
<b>Metalen kast compatibel met monitoraansluiting</b>	LBOX	LBOX	LBOX

## XVR



	AHDVR004N05ASL	AHDVR008N05ASL	AHDVR016N05ASL
<b>Analoge ingangen</b>	4 CH	8 CH	16 CH
<b>IP-camera's</b>	2CH@5MP	4CH@5MP	8CH@5MP
<b>Opnameresolutie</b>	5MP / 4MP / 1080P / 720P / WD1	5MP / 4MP / 1080P / 720P / WD1	5MP/4MP/1080P/720P/WD1
<b>Ondersteunde analoge technologieën</b>	AHD/TVI/CVI/CVBS	AHD/TVI/CVI/CVBS	AHD/TVI/CVI/CVBS
<b>Hybrid mode</b>	Analog+Network: 4CH analog (MAX 5MP) +2 IPC (MAX 5MP)	Analog+Network: 8CH analog (MAX 5MP) +4 IPC (MAX 5MP)	Analog+Network: 16CH analog (MAX 5MP) +8 IPC (MAX 5MP)
<b>Video-uitgangen</b>	1 (VGA), 1 (HDMI), 1920x1080	1 (VGA), 1 (HDMI), 1920x1080	1 (VGA), 1 (HDMI), 1920x1080
<b>Type opname</b>	Dual streaming	Dual streaming	Dual streaming
<b>Videocompressie</b>	H.264/H.265	H.264/H.265	H.264/H.265
<b>Opnamesnelheid</b>	Analoge kanalen: 5MP Lite: 10fps; 4MP Lite/1080P: 12fps (PAL)/15fps (NTSC); 1080P Lite/720P/WD1: 25fps (PAL)/30fps (NTSC) IP-camera's: Mainstream: 5MP/4MP/3MP/1080P/960P/720P/960H/D1/CIF (1-25/30fps) (PAL/NTSC) Substream: 1080P 960H (1-25/30fps); D1/CIF/(1-25/30fps) (PAL/NTSC)	Analoge kanalen: 5MP Lite: 10fps; 4MP Lite/1080P: 12fps (PAL)/15fps (NTSC); 1080P Lite/720P/WD1: 25fps (PAL)/30fps (NTSC) IP-camera's: Mainstream: 5MP/4MP/3MP/1080P/960P/720P/960H/D1/CIF (1-25/30fps) (PAL/NTSC) Substream: 1080P 960H (1-25/30fps); D1/CIF/(1-25/30fps) (PAL/NTSC)	Analoge kanalen: 5MP Lite: 10fps; 4MP Lite/1080P: 12fps (PAL)/15fps (NTSC); 1080P Lite/720P/WD1: 25fps (PAL) / 30fps (NTSC) IP-camera's: Mainstream: 5MP/4MP/3MP/1080P/960P/720P/960H/D1/CIF (1-25/30fps) (PAL/NTSC) Substream: 1080P 960H (1-25/30fps); D1/CIF/(1-25/30fps) (PAL/NTSC)
<b>Synchron afspelen</b>	1CH 5MP / 4CH D1	1CH 5MP / 4CH 2MP / 8CH D1	1CH 5MP / 4CH 2MP / 8CH D1
<b>Video-analyse</b>	Video-analyse (alleen met speciale camera's)	Video-analyse (alleen met speciale camera's)	Video-analyse (alleen met speciale camera's)
<b>HDD-interface</b>	1 SATA, (maximumcapaciteit harddisk 10TB)	1 SATA, (maximumcapaciteit harddisk 10TB)	1 SATA, (maximumcapaciteit harddisk 10TB)
<b>Inclusief HDD</b>	/	/	/
<b>Bandbreedte</b>	16	32	32
<b>Integratie-protocollen</b>	Onvif (Profiel G, T)	Onvif (Profiel G, T)	Onvif (Profiel G, T)
<b>Max simultane aansluitingen</b>	5	5	10
<b>Netwerkitinterface</b>	RJ45 x 1 (10 / 100 / 1000 Mbps)	RJ45 x 1 (10 / 100 / 1000 Mbps)	RJ45 x 1 (10 / 100 / 1000 Mbps)
<b>Seriële interface</b>	2x USB 2.0	2x USB 2.0	2x USB 2.0
<b>Voeding</b>	12VDC	12VDC	12VDC
<b>Bedrijfstemperatuur</b>	-10 °C - 50 °C < 90 % RV	-10 °C - 50 °C < 90 % RV	-10 °C - 50 °C < 90 % RV
<b>Afmetingen (mm) HxBxD</b>	42 x 255 x 222	42 x 255 x 222	42 x 255 x 234
<b>Compatibele metalen kast</b>	SBOX	SBOX	SBOX
<b>Metalen kast compatibel met monitoraansluiting</b>	LBOX	LBOX	LBOX

AHD Camera's



**AB04NOFA**

**AB04N1ZA**

<b>Resolutie</b>	4MP (2560 x 1440)	4MP (2560 x 1440)
<b>Lens</b>	3.6mm	2.8-12mm gemotoriseerde lens met autofocus
<b>Frame rate</b>	30fps	30fps
<b>IR</b>	-	50m (Smart IR)
<b>Witte LED</b>	30m (Smart LED)	-
<b>WDR</b>	D-WDR	D-WDR
<b>Video-uitgangen</b>	AHD/TVI/CVI/CVBS	AHD/TVI/CVI/CVBS
<b>IP/IK-graad</b>	IP67/-	IP67/-
<b>Compatibel met de accessoires</b>	JBA-BA, CMA-BA, WMA-BA, PMA-A, AMA-A	JBA-BA, CMA-BA, WMA-BA, PMA-A, AMA-A



**AT04NOFA**

**AT04N1ZA**

<b>Resolutie</b>	4MP (2560 x 1440)	4MP (2560 x 1440)
<b>Lens</b>	3.6mm	2.8-12mm gemotoriseerde lens met autofocus
<b>Frame rate</b>	30fps	30fps
<b>IR</b>	-	50m (Smart IR)
<b>Witte LED</b>	30m (Smart LED)	-
<b>WDR</b>	D-WDR	D-WDR
<b>Video-uitgangen</b>	AHD/TVI/CVI/CVBS	AHD/TVI/CVI/CVBS
<b>IP/IK-graad</b>	IP67/-	IP67/-
<b>Compatibel met de accessoires</b>	JBA-TBBA, CMA-KTBBA, WMA-KTBBA, PMA-A, AMA-A, WMA-01A	JBA-TBBA, CMA-KTBBA, WMA-KTBBA, PMA-A, AMA-A, WMA-01A

AHD Camera's



**AHSCAMS05F01A**

**AHSCAMS05F02A**

**AHSCAMS02F03A**

<b>Resolutie</b>	2592x1944 (5MP)	2592x1944 (5MP)	1920x1080 (Full HD)
<b>Lens</b>	3,7 mm	3,6 mm	3,7 mm
<b>Framesnelheid</b>	5MP@20fps	5MP@20fps	2MP@30fps
<b>IR LED</b>	/	/	/
<b>WDR</b>	DWDR	DWDR	DWDR
<b>Video-uitgang</b>	AHD,TVI,CVI,CVBS (960H)	AHD,TVI,CVI,CVBS (960H)	AHD,TVI,CVI,CVBS (960H)
<b>UTC-regeling</b>	Ja	Ja	Ja
<b>Tegenlichtcompensatie</b>	BLC	BLC	BLC
<b>Compatibele accessoires</b>	/	/	/



# SERIE ADVANCE

## Analyse metagegevens

### Wat is het?

Metadata-analyse wordt uitgevoerd door een algoritme in de camera dat in staat is om details van de subjecten die in de video voorbij komen te analyseren en te begrijpen, ongeacht of het mensen of voertuigen zijn.

### Wat wordt herkend?

Als het mensen betreft, kan het algoritme onderscheiden of het mannen of vrouwen zijn, of ze een bril, rugzak of hoed dragen, wat voor kleding ze dragen en de kleur van de kleding. Bovendien wordt de leeftijdsgroep van de persoon bij benadering gegeven. Als het voertuigen betreft, wordt er gedetailleerde informatie verstrekt over het type, de kleur, het bouwjaar, het merk en het model van het voertuig.

### Wanneer is het handig?

Het belangrijkste doel van metadata-analyse is om de gebruiker te helpen bij het zoeken naar informatie bij het afspelen van de video. Als de opname veel variabelen bevat, biedt het de mogelijkheid om de resultaten te filteren op gezochte kenmerken. Het biedt een waardevolle ondersteuning in termen van snelheid en nauwkeurigheid.

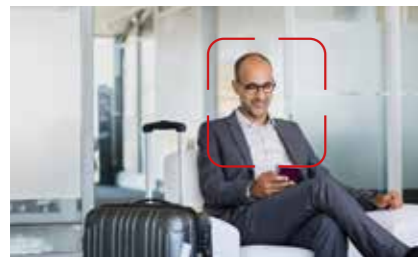


- **Merk**  
Mercedes
- **Model**  
E-klasse
- **Type**  
Berlina
- **Kleur**  
Grijs
- **Accessoires**  
Bril  
Tas
- **Attribuut**  
Man - 30  
jaar
- **Richting**  
Zijwaarts
- **Kleding**  
Blauwe jas  
Grijze broek





## Belangrijkste functies



### Zoeken via beelden

Voor het eenvoudig en snel opzoeken van gebeurtenissen en van videobeelden die aan één of meer gezichten zijn gekoppeld.



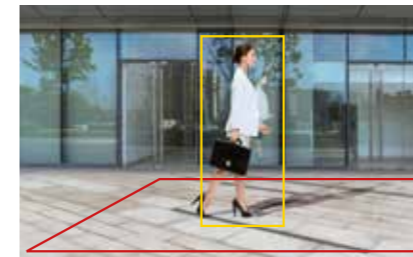
### Gezichtsherkenning

Dankzij het algoritme en de ingebouwde SOC-chip worden alle gezichtskenmerken geregistreerd, opgeslagen en vergeleken met een database. Bovendien is gezichtsherkenning in realtime ook op meerdere kanalen tegelijkertijd mogelijk.



### Personen/voertuigen-classificatie

Hiermee kan een betrouwbare identificatie van het doelwit worden verkregen en kan er onderscheid worden gemaakt tussen personen, voertuigen, fietsen en motorfietsen, door valse alarmen te elimineren die worden gegenereerd door weersomstandigheden, dieren of bewegende objecten.



### Detectie inbraak in een regio

Er wordt een alarm gegenereerd bij inbraak in een gebied. Daarnaast is het mogelijk om te onderscheiden of een persoon of een voertuig het geprogrammeerde gebied betreedt, door gepersonaliseerde alarm-activeringsregels te creëren.



### Detectie van lijnoverschrijding

Er wordt een alarm gegenereerd bij overschrijding van één of meer geconfigureerde lijnen. Daarnaast is het mogelijk om te onderscheiden of een persoon of een voertuig de geprogrammeerde lijn overschrijdt, door gepersonaliseerde alarm-activeringsregels te creëren.



### Heatmap

De heatmaps registreren de beweging van klanten in een specifieke periode. Ze markeren de gebieden met de grootste klantendichtheid via een kleurschaal, wat nuttige gegevens oplevert om te bepalen waar de goederen in de winkel geplaatst moeten worden.



### Tellen van mensen/voertuigen

Hiermee kan het aantal personen of voertuigen worden geteld die een geconfigureerd gebied betreden of verlaten.



### Gezichtsdetectie

Detecteert en registreert de gezichten van mensen, waardoor in de video-opname eenvoudig en snel kan worden gezocht naar de gebeurtenis die gekoppeld is aan het gezicht.



### Audio-afwijking

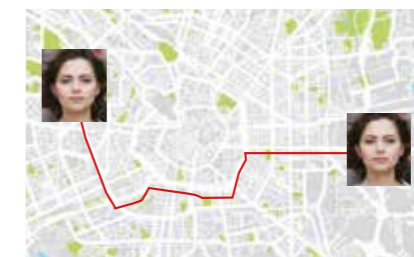
Hij kan een alarm genereren als er een plotselinge geluidsvariatie wordt geregistreerd die zich binnen een bepaalde periode voordoet.



### E-MAP

De E-mapmodule geeft op meerdere niveaus alle geïnstalleerde camerabewakingsystemen weer, zoals NVR, camera's en alarmen. In geval van een alarm toont E-map een preview van de video en de alarminformatie.

Het systeem ondersteunt ook online-kaarten (Google Maps).



### Gezicht tracking

Dankzij deze functie kunnen camera's die op een online kaart zijn geplaatst het gezicht van een persoon detecteren en dynamisch hun beweging op de kaart weergeven.



### Verboden te parkeren

In gebieden waar parkeren of stoppen van een voertuig verboden is, biedt de functie 'verboden te parkeren' een uitstekende oplossing voor het vroegtijdig opsporen van de overtreding.



# SERIE ADVANCE

## Belangrijkste functies

### DVA Deep video analysis

De camera's ondersteunen de meest complexe algoritmes voor kunstmatige intelligentie: lijnoverschrijding, betreden/verlaten van het gebied, voorwerp gestolen of verloren, personentelling, gezichtsdetectie, publieksdichtheid-detectie, enzovoorts.

### IP67

De camera's beschikken over de beschermingsgraad IP67.

### IK10

De IP-buitencamera's zijn vandal-proof volgens IK10.

### -30 °C - 60 °C

De meeste IP-camera's functioneren ook onder extreme temperaturen (-30°C / +60°C).

### Microfoon

Sommige IP-camera's hebben een ingebouwde microfoon, voor een eenvoudige audiobediening.

### ONVIF

Ondersteunt de ONVIF-versie, Profile S en Profile G.

### 4 - 8 MP

Resolutie van 4Mp tot 8Mp (4K).

### FISHEYE

Fisheye camera van 6Mp, met verschillende weergave-layouts, ondersteund door zowel NVR als Advance VMS Software.

### TVS 6000V

De IP-camera's zijn uitgerust met bliksembeveiliging 6.000 V en een overspanningsbeveiliging 2.000V.

### Alarmingangen en -uitgangen

Een groot aantal modellen zijn uitgerust met alarmingangen en -uitgangen.

### H.265+

H.265+ integreert verschillende functies: scèneherkenning, een slim algoritme voor ruisonderdrukking en een bitsnelheidscontrole op basis van macroblokken. Bij de meeste scènes is het mogelijk de bitsnelheid met 40% te verlagen (in vergelijking tot de standaard H.264 en H.265). Compatibel met NVR en VMS van andere merken.



### Ultra Starlight

De sensor van 1/2" verhoogt de lichtgevoeligheid 5 maal ten opzichte van traditionele camera's; het levert scherpe beelden op met een hoog contrast, ook onder omstandigheden met weinig licht.



### Integratie POS-apparatuur

De transactie-informatie kan over de preview van de live-video worden gelegd en over de videobeelden die de bijbehorende camera heeft opgenomen. Met de informatie die tijdens de transacties is geregistreerd, kunnen eventuele fouten worden opgespoord en gecontroleerd.



### True WDR

Zelfaanpassende technologie met ultra-wijd dynamische bereik tot 120 dB.



### Zones ROI (Region Of Interest)

Zorgt voor beeldkwaliteit en beelddetail in bepaalde delen van de scène, waardoor de totale bandbreedte van de videostream wordt geoptimaliseerd.

### ColorUP serie ADVANCE

De ColorUp camera's maken gebruik van een lens met diafragma F1.0 die voldoende licht kan vangen om ook in het donker een kleurenbeeld te garanderen, waarbij de extreem lichtgevoelige sensor (0,0003 Lux) de prestaties verbetert. De camera's hebben een ingebouwde witte led, waarvan de lichtsterkte direct door de gebruiker kan worden geregeld. Dankzij het speciale algoritme voor video-analyse in de camera is het mogelijk om personen en voertuigen te onderscheiden van perimeteroverschrijdingen, waardoor eventuele valse alarmen veroorzaakt door dieren, regen, bladeren of andere bewegende voorwerpen worden geëlimineerd.



# SERIE ADVANCE

## Belangrijkste functies



### Realtime alarm

Na de detectie van een gezicht kunnen er diverse acties worden gekoppeld, zoals: de activering van een uitgang, het starten van een audio of een pop-up met een aangepast bericht, het verzenden van een pushmelding op de app, van een e-mail of een opname.



### Toegangscontrole via gezichtsherkenning

Met deze oplossing kan de toegangscontrole in grote kantoorgebouwen en industriële omgevingen worden beheerd. Het systeem kan, met behulp van gezichtsherkenning, de toegang toestaan of weigeren.



### Intelligent Perimeterbescherming

Met het algoritme DVA (Deep video analysis) is de camera in staat om op nauwkeurige wijze personen, voertuigen en voorwerpen te herkennen: zo wordt het aantal valse alarmen die gegenereerd worden door dieren, regen, takken en zovoorts drastisch verminderd.



### Voorwerp gestolen/verloren

Er wordt een alarm gegenereerd als er een voorwerp is gestolen of is achtergelaten in een geprogrammeerd gebied.



### Panorama-beelden van 180°

Met de multisensor-camera kunnen 180° HD-beelden worden verkregen onder bijna alle weersomstandigheden. Ideaal voor camerabewaking van een groot gebied met behulp van slechts één camera.



### Parkeerbeheer

Met parkeerbeheer is het mogelijk kentekens te herkennen, voertuigen te tellen, de geldigheid te controleren, enzovoorts. Met deze functie kan een bevoegd voertuig zonder te stoppen passeren.



### Rondhangen

Wanneer een subject te lang in een geselecteerd gebied rondhangt, herkent het systeem dit als verdacht gedrag en verstuurt een alarm.

### Opslag op SD kaart

Ondersteunt de opslag op SD kaart (max 128Gb) per gebeurtenis en per tijdschema.

### HFR (High frame rate)

De camera's met 4Mp resolutie ondersteunen de HFR-functie (2M@60fps), die ideaal is voor kritische toepassingen waarbij de scherpte van het stilstaande beeld belangrijk is (transport, casino's, telkamers, enz.).

### Gedifferentieerde beweging

Er kan een andere bewegingsgevoeligheid worden ingesteld voor verschillende gebieden bijvoorbeeld: een hoge gevoeligheid voor de belangrijkste gebieden en lager in de andere gebieden waar dieren, de wind e.d. een verstoring van de scène kunnen veroorzaken.

### Dag en nacht

In de automatische modus kan de overgang tussen dag en nachtmodus in complexe situaties worden geregeld en kan de omschakeling ook op basis van tijd worden gepland.

### Min.- Max. Shutter

De shutter is automatisch of handmatig regelbaar, voor een betere beeldkwaliteit in de gebruikte scène.

### SNMP

XVR, NVR en IP-camera's ondersteunen de standaarden SNMP V1.0, 2.0 en 3.0, ideaal voor het beheer van netwerkapparaten.

### HLC/BLC/HDR

Er zijn verschillende compensatiemodi van tegenlicht beschikbaar, voor meer flexibiliteit.

### 802.1X

Authenticatiemechanisme voor het installeren van netwerkapparaten in het LAN.

### HTTPS

HTTPS is de beveiligde en versleutelde versie van het HTTP-protocol, het protocol dat wordt gebruikt om de gegevens tussen de computer en de webbrowser van de camera te versturen.

### ZOOM

De PTZ IP-camera's hebben een optische zoom tot 40X.

### 3 Streaming

Alle IP-camera's van de Advance serie ondersteunen 3 Streaming.



## Turret IP 4MP



ULTRA STARLIGHT

IPTCAMA04FC / IPTCAMA04FCB



ULTRA STARLIGHT

IPTCAMA04ZC / IPTCAMA04ZCB

<b>Sensor</b>	1 / 3 "CMOS	1 / 3 "CMOS
<b>Resolutie</b>	2592 x 1520 (4MP)	2592 x 1520 (4MP)
<b>Lens</b>	2,8 mm, vaste lens	2,8-12mm, gemotoriseerde lens met autofocus
<b>Min. Verlichting (lux)</b>	0,005 (kleur) / 0 (zwart/wit, IR-led ON)	0,005 (kleur) / 0 (zwart/wit, IR-led ON)
<b>Dag/nacht</b>	Auto(ICR)/dag/nacht/met timer	Auto(ICR)/dag/nacht/met timer
<b>IR LED</b>	30m (Smart IR)	50m (Smart IR)
<b>WDR</b>	120dB	120dB
<b>Starlight</b>	Ultra Starlight	Ultra Starlight
<b>Witbalansregeling</b>	Auto/Handmatig/Binnen/Buiten	Auto/Handmatig/Binnen/Buiten
<b>BLC/DNR/HLC</b>	BLC/3D DNR/HLC	BLC/3D DNR/HLC
<b>Videocompressie</b>	Smart H.265 / H.265+ / H.265 / Smart H.264 / H.264+ / H.264 /	Smart H.265 / H.265+ / H.265 / Smart H.264 / H.264+ / H.264 /
<b>Framesnelheid</b>	30fps; HFR mode 60fps	30fps; HFR mode 60fps
<b>Multistreaming</b>	3 Streaming	3 Streaming
<b>Digitale effecten</b>	Gangmodus (90°/180°/270° rotatie), defog, spiegelmodus (horizontaal, verticaal, 180° rotatie), flip, correctie lensvervorming	Gangmodus (90°/180°/270° rotatie), defog, spiegelmodus (horizontaal, verticaal, 180° rotatie), flip, correctie lensvervorming
<b>DVA video-analyse*</b>	Ingang/uitgang gebied/inbraak (onderscheiding personen/voertuigen), lijnoverschrijding (onderscheiding personen/voertuigen), video sabotage, scènwisseling, gezichtsdetectie, gezichtsregistratie, doelwit-telling (personen/voertuigen), bewegingsdetectie, voorwerp gestolen/verloren, publieksdichtheid, heatmap, metadata-analyse, verboden te parkeren, rondhangen, audio-afwijking	Ingang/uitgang gebied/inbraak (onderscheiding personen/voertuigen), lijnoverschrijding (onderscheiding personen/voertuigen), video sabotage, scènwisseling, gezichtsdetectie, gezichtsregistratie, doelwit-telling (personen/voertuigen), bewegingsdetectie, voorwerp gestolen/verloren, publieksdichtheid, heatmap, metadata-analyse, verboden te parkeren, rondhangen, audio-afwijking
<b>ROI zones</b>	8	8
<b>Privacy-zone</b>	4	4
<b>Integratie-protocollen</b>	ONVIF (Profile G, Profile M, ProfileS, Profile T)	ONVIF (Profile G, Profile M, ProfileS, Profile T)
<b>Sleuf micro SD Card</b>	Ingebouwde sleuf micro SD kaart (ondersteunt tot 256Gb)	Ingebouwde sleuf micro SD kaart (ondersteunt tot 256Gb)
<b>Alarmingangen/-uitgangen</b>	/	/
<b>Audio-ingangen/uitgangen</b>	1CH Audio-ingang; Ingebouwde microfoon x 1	1CH Audio-ingang; Ingebouwde microfoon x 1
<b>IP-graad</b>	IP67	IP67
<b>IK-code</b>	IK10	IK10
<b>Voeding</b>	12 Vdc (<7,5W)	12 Vdc (<9,5W)
<b>PoE-voeding</b>	Standaard IEEE802.3af	Standaard IEEE802.3af
<b>Bedrijfstemperatuur</b>	-30 °C - 60 °C < 95 % RV	-30 °C - 60 °C < 95 % RV
<b>Afmetingen (mm)</b>	94,6 x 94,6 x 82,8	111,5 x 111,5 x 99,6
<b>Accessoires</b>	White camera: JBA-TBBA, CMA-KTBBA, WMA-KTBBA, PMA-A, AMA-A, WMA-01A Black camera: JBA-TBBAB, CMA-KTBAB, WMA-KTBAB, PMA-AB, AMA-AB, WMA-01AB	White camera: JBA-TVA, CMA-TVA, WMA-TVA, PMA-A, AMA-A, WMA-02A Black camera: JBA-TVAB, CMA-TVAB, WMA-TVAB, PMA-AB, AMA-AB, WMA-02AB

## Dome IP 4MP



ULTRA STARLIGHT

IPKCAMA04ZC



ULTRA STARLIGHT

IPKCAMA04FD

<b>Sensor</b>	1 / 3 "CMOS	1 / 3 "CMOS
<b>Resolutie</b>	2592 x 1520 (4MP)	2592 x 1520 (4MP)
<b>Lens</b>	2,8-12mm, gemotoriseerde lens met autofocus	2,8 mm, vaste lens
<b>Min. Verlichting (lux)</b>	0,005 (kleur) / 0 (zwart/wit, IR-led ON)	0,005 (kleur) / 0 (zwart/wit, IR-led ON)
<b>Dag/nacht</b>	Auto(ICR)/dag/nacht/met timer	Auto(ICR)/dag/nacht/met timer
<b>IR LED</b>	50m (Smart IR)	20m (Smart IR)
<b>WDR</b>	120dB	120dB
<b>Starlight</b>	Ultra Starlight	Ultra Starlight
<b>Witbalansregeling</b>	Auto/Handmatig/Binnen/Buiten	Auto/Handmatig/Binnen/Buiten
<b>BLC/DNR/HLC</b>	BLC/3D DNR/HLC	BLC/3D DNR/HLC
<b>Videocompressie</b>	Smart H.265 / H.265+ / H.265 / Smart H.264 / H.264+ / H.264 /	H.265+ / H.265 / H.264+ / H.264 / MJPEG H.265+ / H.265 / H.264+ / H.264
<b>Framesnelheid</b>	30fps; HFR mode 60fps	30fps; HFR mode 60fps
<b>Multistreaming</b>	3 Streaming	3 Streaming
<b>Digitale effecten</b>	Gangmodus (90°/180°/270° rotatie), defog, spiegelmodus (horizontaal, verticaal, 180° rotatie), flip, correctie lensvervorming	Gangmodus (90°/180°/270° rotatie), defog, spiegelmodus (horizontaal, verticaal, 180° rotatie), flip, correctie lensvervorming
<b>DVA video-analyse*</b>	Ingang/uitgang gebied/inbraak (onderscheiding personen/voertuigen), lijnoverschrijding (onderscheiding personen/voertuigen), video sabotage, scènwisseling, gezichtsdetectie, gezichtsregistratie, doelwit-telling (personen/voertuigen), bewegingsdetectie, voorwerp gestolen/verloren, publieksdichtheid, heatmap, metadata-analyse, verboden te parkeren, rondhangen, audio-afwijking	Ingang/uitgang gebied/inbraak (onderscheiding personen/voertuigen), lijnoverschrijding (onderscheiding personen/voertuigen), video sabotage, scènwisseling, gezichtsdetectie, gezichtsregistratie, doelwit-telling (personen/voertuigen), bewegingsdetectie, voorwerp gestolen/verloren, publieksdichtheid, heatmap, metadata-analyse, verboden te parkeren, rondhangen, audio-afwijking
<b>ROI zones</b>	8	8
<b>Privacy-zone</b>	4	4
<b>Integratie-protocollen</b>	ONVIF (Profile G, Profile M, ProfileS, Profile T)	ONVIF (Profile G, Profile M, ProfileS, Profile T)
<b>Sleuf micro SD Card</b>	Ingebouwde sleuf micro SD kaart (ondersteunt tot 256Gb)	Ingebouwde sleuf micro SD kaart (ondersteunt tot 256Gb)
<b>Alarmingangen/-uitgangen</b>	1 ingang - 1 uitgang	/
<b>Audio-ingangen/uitgangen</b>	1CH audio-ingang; 1 x ingebouwde microfoon audio x 1, 1 audio-uitgang	1CH Audio-ingang; Ingebouwde microfoon x 1
<b>IP-graad</b>	IP67	IP66
<b>IK-code</b>	IK10	IK10
<b>Voeding</b>	12 Vdc (<8W)	12 Vdc (<6W)
<b>PoE-voeding</b>	Standaard IEEE802.3af	Standaard IEEE802.3af
<b>Bedrijfstemperatuur</b>	-30 °C - 60 °C < 95 % RV	-30 °C - 60 °C < 95 % RV
<b>Afmetingen (mm)</b>	141 x 141 x 100,2	59,8 x 59,8 x 110
<b>Accessoires</b>	JBA-BA, CMA-BA, WMA-BA, PMA-A, AMA-A	WMA-01A



## All-in-one IP 4MP



ULTRA STARLIGHT

**IPBCAMA04FC**  
**IPBCAMA04FCB**



ULTRA STARLIGHT

**IPBCAMA04ZC**  
**IPBCAMA04ZCB**



ULTRA STARLIGHT

**IPBCAMA04Z01C**

<b>Sensor</b>	1 / 3 "CMOS	1 / 3 "CMOS	1 / 3 "CMOS
<b>Resolutie</b>	2592 x 1520 (4MP)	2592 x 1520 (4MP)	2592 x 1520 (4MP)
<b>Lens</b>	2,8 mm, vaste lens	2,8-12mm, gemotoriseerde lens met autofocus	2,8-12mm, gemotoriseerde lens met autofocus
<b>Min. Verlichting (lux)</b>	0,005 (kleur) / 0 (zwart/wit, IR-led ON)	0,005 (kleur) / 0 (zwart/wit, IR-led ON)	0,005 (kleur) / 0 (zwart/wit, IR-led ON)
<b>Dag/nacht</b>	Auto(ICR)/dag/nacht/met timer	Auto(ICR)/dag/nacht/met timer	Auto(ICR)/dag/nacht/met timer
<b>IR LED</b>	50m (Smart IR)	50m (Smart IR)	70m (Smart IR)
<b>WDR</b>	120dB	120dB	120dB
<b>Starlight</b>	Ultra Starlight	Ultra Starlight	Ultra Starlight
<b>Witbalansregeling</b>	Auto/Handmatig/Binnen/Buiten	Auto/Handmatig/Binnen/Buiten	Auto/Handmatig/Binnen/Buiten
<b>BLC/DNR/HLC</b>	BLC/3D DNR/HLC	BLC/3D DNR/HLC	BLC/3D DNR/HLC
<b>Videocompressie</b>	Smart H.265 / H.265+ / H.265 / Smart H.264 / H.264+ / H.264 / MJPEG	Smart H.265 / H.265+ / H.265 / Smart H.264 / H.264+ / H.264 / MJPEG	Smart H.265 / H.265+ / H.265 / Smart H.264 / H.264+ / H.264 / MJPEG
<b>Framesnelheid</b>	30fps; HFR mode 60fps	30fps; HFR mode 60fps	30fps; HFR mode 60fps
<b>Multistreaming</b>	3 Streaming	3 Streaming	3 Streaming
<b>Digitale effecten</b>	Gangmodus (90°/180°/270° rotatie), defog, spiegelmodus (horizontaal, verticaal, 180° rotatie), flip, correctie lensvervorming	Gangmodus (90°/180°/270° rotatie), defog, spiegelmodus (horizontaal, verticaal, 180° rotatie), flip, correctie lensvervorming	Gangmodus (90°/180°/270° rotatie), defog, spiegelmodus (horizontaal, verticaal, 180° rotatie), flip, correctie lensvervorming
<b>DVA video-analyse*</b>	Ingang/uitgang gebied/inbraak (onderscheiding personen/voertuigen), lijnoverschrijding (onderscheiding personen/voertuigen), video sabotage, scènwisseling, gezichtsdetectie, gezichtsregistratie, doelwit-telling (personen/voertuigen), bewegingsdetectie, voorwerp gestolen/verloren, publieksdichtheid, heatmap, metadata-analyse, verboden te parkeren, rondhangen, audio-afwijking	Ingang/uitgang gebied/inbraak (onderscheiding personen/voertuigen), lijnoverschrijding (onderscheiding personen/voertuigen), video sabotage, scènwisseling, gezichtsdetectie, gezichtsregistratie, doelwit-telling (personen/voertuigen), bewegingsdetectie, voorwerp gestolen/verloren, publieksdichtheid, heatmap, metadata-analyse, verboden te parkeren, rondhangen, audio-afwijking	Ingang/uitgang gebied/inbraak (onderscheiding personen/voertuigen), lijnoverschrijding (onderscheiding personen/voertuigen), video sabotage, scènwisseling, gezichtsdetectie, gezichtsregistratie, doelwit-telling (personen/voertuigen), bewegingsdetectie, voorwerp gestolen/verloren, publieksdichtheid, heatmap, metadata-analyse, verboden te parkeren, rondhangen, audio-afwijking
<b>ROI zones</b>	8	8	8
<b>Privacy-zone</b>	4	4	4
<b>Integratie-protocollen</b>	ONVIF (Profile G, Profile M, ProfileS, Profile T)	ONVIF (Profile G, Profile M, ProfileS, Profile T)	ONVIF (Profile G, Profile M, ProfileS, Profile T)
<b>Sleuf micro SD Card</b>	Ingebouwde sleuf micro SD kaart (ondersteunt tot 256Gb)	Ingebouwde sleuf micro SD kaart (ondersteunt tot 256Gb)	Ingebouwde sleuf micro SD kaart (ondersteunt tot 256Gb)
<b>Alarmingangen/-uitgangen</b>	/	/	1 ingang - 1 uitgang
<b>Audio-ingangen/uitgangen</b>	1CH audio-ingang	1CH audio-ingang	1CH audio-ingang; 1 audio-uitgang
<b>IP-graad</b>	IP67	IP67	IP67
<b>IK-code</b>	IK10	IK10	IK10
<b>Voeding</b>	12 Vdc (<9,5W)	12 Vdc (<12W)	12 Vdc (<10W)
<b>PoE-voeding</b>	Standaard IEEE802.3af	Standaard IEEE802.3af	Standaard IEEE802.3af
<b>Bedrijfstemperatuur</b>	-30 °C - 60 °C < 95 % RV	-30 °C - 60 °C < 95 % RV	-30 °C - 60 °C < 95 % RV
<b>Afmetingen (mm)</b>	217,7 x 80,5 x 80,5	217,7 x 80,5 x 80,5	279,5 x 100,3 x 88,9
<b>Accessoires</b>	White camera: JBA-BA, CMA-BA, WMA-BA, PMA-A, AMA-A Black camera: JBA-BAB, CMA-BAB, WMA-BAB, PMA-AB, AMA-AB	White camera: JBA-BA, CMA-BA, WMA-BA, PMA-A, AMA-A Black camera: JBA-BAB, CMA-BAB, WMA-BAB, PMA-AB, AMA-AB	JBA-TBBA, CMA-KTBBA, WMA-KTBBA, PMA-A, AMA-A

## Turret/Dome IP 8MP



ULTRA STARLIGHT

**IPTCAMA08FC**



ULTRA STARLIGHT

**IPTCAMA08ZC**



ULTRA STARLIGHT

**IPKCAMA08ZC**

<b>Sensor</b>	1 / 2,8" CMOS	1 / 2,8" CMOS	1 / 2,8" CMOS
<b>Resolutie</b>	3840 x 2160 (8MP)	3840 x 2160 (8MP)	3840 x 2160 (8MP)
<b>Lens</b>	2,8 mm, vaste lens	2,8-12mm, gemotoriseerde lens met autofocus	2,8-12mm, gemotoriseerde lens met autofocus
<b>Min. Verlichting (lux)</b>	0,01 (kleur) / 0 (zwart/wit, IR-led ON)	0,01 (kleur) / 0 (zwart/wit, IR-led ON)	0,01 (kleur) / 0 (zwart/wit, IR-led ON)
<b>Dag/nacht</b>	Auto(ICR)/dag/nacht/met timer	Auto(ICR)/dag/nacht/met timer	Auto(ICR)/dag/nacht/met timer
<b>IR LED</b>	30m (Smart IR)	50m (Smart IR)	50m (Smart IR)
<b>WDR</b>	120dB	120dB	120dB
<b>Starlight</b>	Ultra Starlight	Ultra Starlight	Ultra Starlight
<b>Witbalansregeling</b>	Auto/Handmatig/Binnen/Buiten	Auto/Handmatig/Binnen/Buiten	Auto/Handmatig/Binnen/Buiten
<b>BLC/DNR/HLC</b>	BLC/3D DNR/HLC	BLC/3D DNR/HLC	BLC/3D DNR/HLC
<b>Videocompressie</b>	Smart H.265 / H.265+ / H.265 / Smart H.264 / H.264+ / H.264 / MJPEG	Smart H.265 / H.265+ / H.265 / Smart H.264 / H.264+ / H.264 / MJPEG	Smart H.265 / H.265+ / H.265 / Smart H.264 / H.264+ / H.264 / MJPEG
<b>Framesnelheid</b>	20fps; HFR mode 60fps	20fps; HFR mode 60fps	20fps; HFR mode 60fps
<b>Multistreaming</b>	3 Streaming	3 Streaming	3 Streaming
<b>Digitale effecten</b>	Gangmodus (90°/180°/270° rotatie), defog, spiegelmodus (horizontaal, verticaal, 180° rotatie)	Gangmodus (90°/180°/270° rotatie), defog, spiegelmodus (horizontaal, verticaal, 180° rotatie)	Gangmodus (90°/180°/270° rotatie), defog, spiegelmodus (horizontaal, verticaal, 180° rotatie)
<b>Video-analyse</b>	Ingang/uitgang gebied/inbraak (onderscheiding personen/voertuigen), lijnoverschrijding (onderscheiding personen/voertuigen), video sabotage, scènwisseling, gezichtsdetectie, gezichtsregistratie, doelwit-telling (personen/voertuigen), bewegingsdetectie, voorwerp gestolen/verloren, publieksdichtheid, heatmap, metadata-analyse, verboden te parkeren, rondhangen, audio-afwijking	Ingang/uitgang gebied/inbraak (onderscheiding personen/voertuigen), lijnoverschrijding (onderscheiding personen/voertuigen), video sabotage, scènwisseling, gezichtsdetectie, gezichtsregistratie, doelwit-telling (personen/voertuigen), bewegingsdetectie, voorwerp gestolen/verloren, publieksdichtheid, heatmap, metadata-analyse, verboden te parkeren, rondhangen, audio-afwijking	Ingang/uitgang gebied/inbraak (onderscheiding personen/voertuigen), lijnoverschrijding (onderscheiding personen/voertuigen), video sabotage, scènwisseling, gezichtsdetectie, gezichtsregistratie, doelwit-telling (personen/voertuigen), bewegingsdetectie, voorwerp gestolen/verloren, publieksdichtheid, heatmap, metadata-analyse, verboden te parkeren, rondhangen, audio-afwijking
<b>ROI zones</b>	8	8	8
<b>Privacy-zone</b>	4	4	4
<b>Integratie-protocollen</b>	ONVIF (Profile G, Profile M, ProfileS, Profile T)	ONVIF (Profile G, Profile M, ProfileS, Profile T)	ONVIF (Profile G, Profile M, ProfileS, Profile T)
<b>Sleuf micro SD Card</b>	Ingebouwde sleuf micro SD kaart (ondersteunt tot 256Gb)	Ingebouwde sleuf micro SD kaart (ondersteunt tot 256Gb)	Ingebouwde sleuf micro SD kaart (ondersteunt tot 256Gb)
<b>Alarmingangen/-uitgangen</b>	/	/	1 ingang - 1 uitgang
<b>Audio-ingangen/uitgangen</b>	1CH ingebouwde microfoon; 1CH audio-ingang	1CH ingebouwde microfoon; 1CH audio-ingang	1CH audio-ingang, 1 audio-uitgang
<b>IP-graad</b>	IP67	IP67	IP67
<b>IK-code</b>	IK10	IK10	IK10
<b>Voeding</b>	12 Vdc (<6W)	12 Vdc (<9W)	12 Vdc (<9W)
<b>PoE-voeding</b>	Standaard IEEE802.3af	Standaard IEEE802.3af	Standaard IEEE802.3af
<b>Bedrijfstemperatuur</b>	-30 °C - 60 °C < 95 % RV	-30 °C - 60 °C < 95 % RV	-30 °C - 60 °C < 95 % RV
<b>Afmetingen (mm)</b>	94,6 x 94,6 x 82,8	111,5 x 111,5 x 99,6	141 x 141 x 100,2
<b>Accessoires</b>	JBA-TBBA, CMA-KTBBA, WMA-KTBBA, PMA-A, AMA-A, WMA-O1A	JBA-TVA, CMA-TVA, WMA-TVA, PMA-A, AMA-A, WMA-O2A	JBA-KA, CMA-KTBBA, WMA-KTBBA, PMA-A, AMA-A

All-in-one IP 8MP



ULTRA STARLIGHT

IPBCAMA08FC



ULTRA STARLIGHT

IPBCAMA08Z01C

Sensor	1 / 2,8 "CMOS	1 / 2,8 "CMOS
Resolutie	3840 x 2160 (8MP)	3840 x 2160 (8MP)
Lens	2,8 mm, vaste lens	2,8-12mm, gemotoriseerde lens met autofocus
Min. Verlichting (lux)	0,01 (kleur) / 0 (zwart/wit, IR-led ON)	0,01 (kleur) / 0 (zwart/wit, IR-led ON)
Dag/nacht	Auto(ICR)/dag/nacht/met timer	Auto(ICR)/dag/nacht/met timer
IR LED	50m (Smart IR)	70m (Smart IR)
WDR	120dB	120dB
Starlight	Ultra Starlight	Ultra Starlight
Witbalansregeling	Auto/Handmatig/Binnen/Buiten	Auto/Handmatig/Binnen/Buiten
BLC/DNR/HLC	BLC/3D DNR/HLC	BLC/3D DNR/HLC
Videocompressie	Smart H.265 / H.265+ / H.265 / Smart H.264 / H.264+ / H.264 / MJPEG	Smart H.265 / H.265+ / H.265 / Smart H.264 / H.264+ / H.264 / MJPEG
Framesnelheid	20fps; HFR mode 60fps	20fps; HFR mode 60fps
Multistreaming	3 Streaming	3 Streaming
Digitale effecten	Gangmodus (90°/180°/270° rotatie), defog, spiegelmodus (horizontaal, verticaal, 180° rotatie)	Gangmodus (90°/180°/270° rotatie), defog, spiegelmodus (horizontaal, verticaal, 180° rotatie)
DVA video-analyse*	Ingang/uitgang gebied/inbraak (onderscheiding personen/voertuigen), lijnoverschrijding (onderscheiding personen/voertuigen), video sabotage, scènwisseling, gezichtsdetectie, gezichtsregistratie, doelwit-telling (personen/voertuigen), bewegingsdetectie, voorwerp gestolen/verloren, publieksdichtheid, heatmap, metadata-analyse, verboden te parkeren, rondhangen, audio-afwijking	Ingang/uitgang gebied/inbraak (onderscheiding personen/voertuigen), lijnoverschrijding (onderscheiding personen/voertuigen), video sabotage, scènwisseling, gezichtsdetectie, gezichtsregistratie, doelwit-telling (personen/voertuigen), bewegingsdetectie, voorwerp gestolen/verloren, publieksdichtheid, heatmap, metadata-analyse, verboden te parkeren, rondhangen, audio-afwijking
ROI zones	8	8
Privacy-zone	4	4
Integratie-protocollen	ONVIF (Profile G, Profile M, ProfileS, Profile T)	ONVIF (Profile G, Profile M, ProfileS, Profile T)
Sleuf micro SD Card	Ingebouwde sleuf micro SD kaart (ondersteunt tot 256Gb)	Ingebouwde sleuf micro SD kaart (ondersteunt tot 256Gb)
Alarmingangen/-uitgangen	/	1 ingang - 1 uitgang
Audio-ingangen/uitgangen	1CH audio-ingang	1CH audio-ingang; 1 audio-uitgang
IP-graad	IP67	IP67
IK-code	IK10	IK10
Voeding	12 Vdc (<9,5W)	12 Vdc (<10W)
PoE-voeding	Standaard IEEE802.3af	Standaard IEEE802.3af
Bedrijfstemperatuur	-30 °C - 60 °C < 95 % RV	-30 °C - 60 °C < 95 % RV
Afmetingen (mm)	217,7 x 80,5 x 80,5	279,5 x 100,3 x 88,9
Accessoires	JBA-BA, CMA-BA, WMA-BA, PMA-A, AMA-A	JBA-TBBA, CMA-KTBBA, WMA-KTBBA, PMA-A, AMA-A

# IPLPRA04ZSWA

## Camera voor nummerplaat lezen

De **IPLPRA04ZSWA-camera** vertegenwoordigt een belangrijke evolutie in nummerplaatleessystemen. Naast de bekende functies van de vorige versie (**herkenning van nummerplaten tot 90 km/u**, beheer van geautoriseerde nummerplaten, tijdsvensters, zwarte lijst) integreert de camera de **Wiegand W26-standaard** om interfacing met toegangscontrolesystemen mogelijk te maken. De camera wordt dan een 'intelligente' lezer die bij het lezen van ANPR (Automatic Number Plate Recognition) de nummerplaat matcht met een aanpasbare identificatiecode die naar de regeleenheid wordt gestuurd als toegangsbewijs voor het toegangscontrolesysteem. Het is dan de verantwoordelijkheid van het toegangscontrolesysteem om te controleren of de nummerplaat/code de nodige autorisaties heeft om de poort/parkeerplaats te betreden. De camera is geïntegreerd in de **Comelit PAC toegangscontrole** en kan tot 9999 nummerplaten per poort beheeren.



**DE IPLPRA04ZSW-CAMERA VERTEGENWOORDIGT EEN BELANGRIJKE EVOLUTIE IN TAG-LEESSYSTEMEN, OMDAT HIJ DE WIEGAND W26-STANDAARD INTEGREERT OM INTERFACING MET TOEGANGSCONTROLESYSTEMEN MOGELIJK TE MAKEN.**



## Kentekenherkenning



### ULTRA STARLIGHT

#### IPLPRA04ZSWA

Sensor	1 / 1,8 "CMOS
Resolutie	2592 x 1520 (4MP)
Lens	8-32mm, gemotoriseerde lens met autofocus
Min. Verlichting (lux)	0,001 (kleur) / 0 (zwart/wit, IR-led ON)
Dag/nacht	Auto(ICR)/dag/nacht/met timer
IR	30m (Smart IR)
WDR	WDR, 120dB
Starlight	Ultra Starlight
Witbalansregeling	Auto/Handmatig/Binnen/Buiten
BLC/DNR/HLC	BLC/3D DNR/HLC
Videocompressie	H.265+ / H.265 / H.264+ / H.264 / MJPEG
Framesnelheid	30fps; HFR mode 60fps
Multistreaming	3 Streaming
Digitale effecten	Gangmodus, spiegelmodus
Video-analyse	Scènewisseling, ANPR, bewegingsdetectie
Max. snelheid	90km/h
Witte/zwarte lijst	10000
Ondersteunde landen	VS: California, Colorado, Florida, Georgia, Iowa, Illinois, Kentucky, Louisiana, Massachusetts, Michigan, Minnesota, North Carolina, New Jersey, New Mexico, Nevada, New York, Ohio, Oregon, Pennsylvania, Texas, Virginia, Washington, Wisconsin. Europa: België, Bulgarije, Duitsland, Frankrijk, Griekenland, Hongarije, Italië, Kroatië, Polen, Roemenië, Rusland, Spanje, Verenigd Koninkrijk, Overig: Israël
ROI zones	8
Privacy-zone	4
Integratie-protocollen	ONVIF (Profiel S, Profiel G)
Wiegand	Standaard W26
Sleuf micro SD Card	Ingebouwde sleuf micro SD Card (ondersteunt tot 256Gb)
Alarmingangen/-uitgangen	1 ingang - 1 uitgang
Audio-ingangen/uitgangen	1CH audio-ingang; 1CH audio-uitgang
IP-graad	IP67
IK-code	IK10
Voeding	12 Vdc (<12W)
PoE-voeding	Standaard IEEE802.3af
Bedrijfstemperatuur	-30 °C - 60 °C < 95 % RV
Afmetingen (mm)	100,2 x 88,7 x 278,3
Accessoires	JBA-TBBA, CMA-KTBBA, WMA-KTBBA, PMA-A, AMA-A

## Fisheye



### IPFCAMA12FA

Sensor	1 / 1,7" CMOS
Resolutie	4000 x 3000 (12MP)
Lens	1,65mm, vaste lens
Min. Verlichting (lux)	0,01 (kleur) / 0 (zwart/wit, IR-led ON)
Dag/nacht	Auto(ICR)/dag/nacht/met timer
IR	20m (Smart IR)
WDR	Digital WDR
Witbalansregeling	Auto/Handmatig/Binnen/Buiten
BLC/DNR/HLC	BLC/3D DNR/HLC
Videocompressie	H.265+ / H.265 / H.264+ / H.264 MJPEG
Framesnelheid	30fps
Multistreaming	3 Streaming
Digitale effecten	Gangmodus, spiegelmodus
Video-analyse	Ingang/uitgang gebied/inbraak (onderscheiding personen/voertuigen), lijnoverschrijding (onderscheiding personen/voertuigen), video sabotage, scènewisseling, doelwit-telling (personen/voertuigen), bewegingsdetectie, heatmap
ROI zones	8
Privacy-zone	4
Integratie-protocollen	ONVIF (Profile S, Profile G)
Sleuf micro SD Card	Ingebouwde sleuf micro SD kaart (ondersteunt tot 256Gb)
Alarmingangen/-uitgangen	1 ingang - 1 uitgang
Audio-ingangen/uitgangen	1CH audio-ingang; 1 x ingebouwde microfoon audio x 1, 1 audio-uitgang
IP-graad	IP67
IK-code	IK10
Voeding	12 Vdc (<10.5W)
PoE-voeding	Standaard IEEE802.3af
Bedrijfstemperatuur	-30 °C - 50 °C < 95 % RV
Afmetingen (mm)	46,3 x 130,6 x 130,6
Accessoires	JBA-FA, CMA-FA, WMA-FA, PMA-A, AMA-A



## Multisensor



ULTRA STARLIGHT

### IPSCAMA08F04A

<b>Sensor</b>	4x / 2.8 " Progressive Scan CMOS
<b>Resolutie</b>	4096 x 1800 (8MP)
<b>Lens</b>	3,3 mm, vaste lens
<b>Min. Verlichting (lux)</b>	0,03 (kleur) / 0 (zwart/wit, IR-led ON)
<b>Dag/nacht</b>	Auto(ICR)/dag/nacht/met timer
<b>IR LED</b>	20-30m (Smart IR)
<b>WDR</b>	D-WDR 100dB
<b>Starlight</b>	Ultra Starlight
<b>Witbalansregeling</b>	Auto/Handmatig/Binnen/Buiten
<b>BLC/DNR/HLC</b>	BLC/3D DNR/HLC
<b>Videocompressie</b>	H.265 / H.264 / MJPEG
<b>Framesnelheid</b>	30fps
<b>Multistreaming</b>	1 Streaming
<b>Digitale effecten</b>	Gangmodus (90°/180°/270° rotatie), defog, spiegelmodus (horizontaal, verticaal, 180° rotatie)
<b>Video-analyse</b>	Ingang/uitgang gebied/inbraak (onderscheiding personen/voertuigen), lijnoverschrijding (onderscheiding personen/voertuigen), video sabotage, scènwisseling, gezichtsdetectie, gezichtsregistratie, doelwit-telling (personen/voertuigen), bewegingsdetectie, voorwerp gestolen/verloren, heatmap
<b>ROI zones</b>	8
<b>Privacy-zone</b>	4
<b>Integratie-protocollen</b>	ONVIF (Profile S, Profile G)
<b>Sleuf micro SD Card</b>	Ingebouwde sleuf micro SD kaart (ondersteunt tot 128Gb)
<b>Alarmingangen/-uitgangen</b>	1 ingang - 1 uitgang
<b>Audio-ingangen/uitgangen</b>	1CH audio-ingang; 1CH audio-uitgang
<b>IP-graad</b>	IP67
<b>IK-code</b>	IK10
<b>Voeding</b>	12 Vdc (<12W)
<b>PoE-voeding</b>	Standaard IEEE802.3af
<b>Bedrijfstemperatuur</b>	-30 °C - 50 °C < 95 % RV
<b>Afmetingen (mm)</b>	96 x 159,7 x 288,4
<b>Accessoires</b>	JBA-KA, CMA-KTBBA, WMA-KTBBA, PMA-A, AMA-A

## WiFi



WC04A1FA

WIBCAMA04FB

<b>Sensor</b>	1 / 2,7 "CMOS	1 / 2,7 "CMOS
<b>Resolutie</b>	2560 x 1440 (4MP)	2688 x 1520 (4MP)
<b>Lens</b>	2,1 mm, vaste lens	2,8 mm, vaste lens
<b>Min. Verlichting (lux)</b>	0,03 (kleur) / 0 (zwart/wit, IR-led ON)	0,01 (kleur) / 0 (zwart/wit, IR-led ON)
<b>IR LED</b>	10m (Smart IR)	20m (Smart IR)
<b>Dag/nacht</b>	Auto(ICR)/dag/nacht/met timer	Auto(ICR)/dag/nacht/met timer
<b>WDR</b>	D-WDR 100dB	D-WDR 100dB
<b>Witbalansregeling</b>	Auto/Handmatig/Binnen/Buiten	Auto/Handmatig/Binnen/Buiten
<b>BLC/DNR/HLC</b>	BLC/3D DNR/ HLC	BLC/3D DNR/ HLC
<b>Videocompressie</b>	H.265 / H.264 / MJPEG	H.265 / H.264
<b>Framesnelheid</b>	25fps	25fps
<b>Multistreaming</b>	2 Streaming	3 Streaming
<b>Digitale effecten</b>	Spiegelmodus (horizontaal, verticaal)	Spiegelmodus (horizontaal, verticaal)
<b>Video-analyse</b>	Persoonsdetectie, Bewegingsdetectie, Detectie van scèneverandering, Video sabotage detectie, Detectie van onscherp beeld	Lijn kruising, Voer gebied in, Detectie van scèneverandering, Video sabotage detectie, Detectie van onscherp beeld
<b>PIR-bereik</b>	Horizontale hoek: 100°, Bereik 5m	/
<b>ROI zones</b>	8	8
<b>Privacy-zone</b>	4	4
<b>Live kijken/terugzien via mobiel</b>	App Comelit CCTV (Android, iOS)	App Comelit Advance (Android, iOS)
<b>Integratie-protocollen</b>	ONVIF (Profile S, Profile G)	ONVIF (Profile S, Profile G)
<b>Draadloze standaarden</b>	IEEE802.11b/g/n	IEEE802.11b/g/n
<b>Frequentiebereik</b>	2.4GHz - 2.4835 GHz	2.4GHz - 2.4835 GHz
<b>Beveiliging</b>	WEP, WPA	WEP, WPA, WPA2
<b>Sleuf micro SD Card</b>	Ingebouwde sleuf micro SD kaart (ondersteunt tot 128Gb)	Ingebouwde sleuf micro SD kaart (ondersteunt tot 256Gb)
<b>Alarmingangen/-uitgangen</b>	1 ingang - 1 uitgang	/
<b>Audio-ingangen/uitgangen</b>	1CH ingebouwde microfoon; 1CH ingebouwde luidspreker	1CH audio-ingang
<b>IP-graad</b>	Binnengebruik	IP67
<b>IK-code</b>	/	IK10
<b>Voeding</b>	12 Vdc (<4,5W)	12 Vdc
<b>PoE-voeding</b>	Standaard IEEE802.3af	Standaard IEEE802.3af
<b>Bedrijfstemperatuur</b>	-10 °C - 45 °C < 95 % RV	-30 °C - 60 °C < 95 % RV
<b>Afmetingen (mm)</b>	130 x 71,7 x 71,7	167,6 x 74,7 x 74,7
<b>Accessoires</b>	/	JBA-BA, CMA-BA, WMA-BA, PMA-A, AMA-A

5-50mm



ULTRA STARLIGHT

IPBCAMA04Z550C

Sensor	1 / 3 "CMOS
Resolutie	2592 x 1520 (4MP)
Lens	5 - 50 mm, gemotoriseerde lens met autofocus
Min. Verlichting (lux)	0,005 (kleur) / 0 (zwart/wit, IR-led ON)
Dag/nacht	Auto(ICR)/dag/nacht/met timer
IR LED	70m (Smart IR)
WDR	120dB
Starlight	Ultra Starlight
Witbalansregeling	Auto/Handmatig/Binnen/Buiten
BLC/DNR/HLC	BLC/3D DNR/HLC
Videocompressie	Smart H.265 / H.265+ / H.265 / Smart H.264 / H.264+ / H.264 / MJPEG
Framesnelheid	30fps; HFR mode 60fps
Multistreaming	3 Streaming
Digitale effecten	Gangmodus (90°/180°/270° rotatie), defog, spiegelmodus (horizontaal, verticaal, 180° rotatie), flip, correctie lensvervorming
Video-analyse	Ingang/uitgang gebied/inbraak (onderscheiding personen/voertuigen), lijnoverschrijding (onderscheiding personen/voertuigen), video sabotage, scènewisseling, gezichtsdetectie, gezichtsregistratie, doelwit-telling (personen/voertuigen), bewegingsdetectie, voorwerp gestolen/verloren, publieksdichtheid, heatmap, metadata-analyse, verboden te parkeren, rondhangen, audio-afwijking
ROI zones	8
Privacy-zone	4
Integratie-protocollen	ONVIF (Profile G, Profile M, ProfileS, Profile T)
Sleuf micro SD Card	Ingebouwde sleuf micro SD kaart (ondersteunt tot 256Gb)
Alarmingangen/-uitgangen	1 ingang - 1 uitgang
Audio-ingangen/uitgangen	1CH audio-ingang; 1CH audio-uitgang
IP-graad	IP67
IK-code	IK10
Voeding	12 Vdc (<10W)
PoE-voeding	Standaard IEEE802.3af
Bedrijfstemperatuur	-30 °C - 60 °C < 95 % RV
Afmetingen (mm)	279,5 x 100,3 x 88,9
Accessoires	JBA-TBBA, CMA-KTBBA, WMA-KTBBA, PMA-A, AMA-A

PTZ



ULTRA STARLIGHT

IPPTZA04Z25A

Sensor	1/2,7" CMOS	1/2,7" CMOS
Resolutie	2560 x 1440 (2MP)	2560 x 1440 (4MP)
Zoom	Optische zoom 25X	Optische zoom 4X
Min. Verlichting (lux)	0.005 (kleur) / 0 (zwart/wit, IR-led ON)	0,01 (kleur) / 0 (zwart/wit, IR-led ON)
Dag/nacht	Auto(ICR)/dag/nacht/met timer	Auto(ICR)/dag/nacht/met timer
IR LED	150m (Smart IR)	50m (Smart IR)
LED afschrikfunctie	/	JA
WDR	WDR, 120dB	WDR, 120dB
Starlight	Ultra Starlight	/
Witbalansregeling	Auto/Handmatig/Binnen/Buiten	Auto/Handmatig/Binnen/Buiten
BLC/DNR/HLC	BLC/3D DNR/HLC	BLC/3D DNR/HLC
Videocompressie	H.265+/H.265/H.264+/H.264/MJPEG	Smart H.265+/H.265/H.264+/H.264/MJPEG
Framesnelheid	30fps	30fps
Multistreaming	3 Streaming	3 Streaming
Digitale effecten	Gangmodus, spiegelmodus	Defog, spiegelmodus (horizontaal, verticaal, 180°-rotatie)
Video-analyse	Ingang/uitgang gebied/inbraak (onderscheiding personen/voertuigen), lijnoverschrijding (onderscheiding personen/voertuigen), video sabotage, scènewisseling, gezichtsdetectie, gezichtsregistratie, autotracking (persoon/voertuig)	Ingang/uitgang gebied/inbraak (onderscheiding personen/voertuigen), lijnoverschrijding (onderscheiding personen/voertuigen), video sabotage, scènewisseling, gezichtsdetectie, gezichtsregistratie, doelwit-telling (personen/voertuigen), bewegingsdetectie, voorwerp gestolen/verloren, autotracking (persoon/voertuig)
Privacy-zone	4	8
Pan	360°	360°
Tilt	-10° / 90°	-5° / 93°
Schedule Task	Preset/Cruise/Trace	Preset/Cruise/Trace
Integratie-protocollen	ONVIF (Profile S, Profile G)	ONVIF (Profile S, Profile G)
Sleuf micro SD Card	Ingebouwde sleuf micro SD Card (ondersteunt tot 256Gb)	Ingebouwde sleuf micro SD kaart (ondersteunt tot 256Gb)
Alarmingangen/-uitgangen	1 ingang - 1 uitgang	1 ingang / -
Audio-ingangen/uitgangen	1CH audio-ingang - 1CH audio-uitgang	1CH audio-ingang; 1CH audio-uitgang; 1CH ingebouwde luidspreker, 1CH ingebouwde microfoon
IP-graad	IP66	IP66
IK-code	IK10	IK10
Voeding	12 Vdc (<23W)	12 Vdc (<25W)
PoE-voeding	Standard IEEE 802.3at (klasse 4)	Standard IEEE 802.3at (klasse 4)
Bedrijfstemperatuur	-30 °C - 60 °C < 95 % RV	-30 °C - 60 °C < 95 % RV
Afmetingen (mm)	268 x 173 x 173	162 x 130 x 130
Accessoires	CMA-PTZA, PMA-A, AMA-A, AMAJB-A, PMAJB-A, CMA-PTZOZA	JBA-FA, CMA-FA, WMA-FA, PMA-A, AMA-A



ULTRA STARLIGHT

IPPTZA04Z04A





# SERIE ADVANCE

## NVR

### Belangrijkste functies

#### 12MP

De NVR's kunnen videobeelden registreren met een resolutie van maximaal 12MP in realtime.

#### Dubbele LAN

De dubbele netwerkkaart zorgt voor de equilibratie van de bandverzadiging.

#### Dubbele video-uitgang

De NVR's ondersteunen zowel HDMI als VGA video-uitvoer. Bij sommige modellen is naast de VGA-uitgang, ook een dubbele onafhankelijke HDMI-uitgang beschikbaar (HDMI1@1080P en HDMI2@4K).

#### E-SATA

Via de E-Sata poort kunnen, indien nodig, extra opslagapparaten worden aangesloten.

#### HDD

De NVR's ondersteunen tot 16 HDD's. De maximumcapaciteit per HDD bedraagt 8TB. De status van elke HDD kan worden gecontroleerd met de functie S.M.A.R.T. Ondersteunt RAID.

#### Hot Swap

Voor een eenvoudige bediening en onderhoud kunnen bij 16 HDD-modellen HDD's worden vervangen of worden toegevoegd zonder het systeem te herstarten of uit te schakelen.

#### DVA

De NVR ondersteunt alle DVA-functies.

#### Opslag groep

Bij de XVR/NVR-modellen met meer dan één HDD kan de gebruiker de camera's/HDD's combineren om de continuïteit van de service te verbeteren.

#### Opnameduur per afzonderlijk kanaal

Bij elke camera die op de NVR is aangesloten, kan de opnameduur worden gedefinieerd alvorens deze wordt overschreven.

#### 5 IN 1

De XVR's ondersteunen diverse technologieën: AHD, TVI, CVI, analog en IP.

#### Van analoog naar IP

Het analoge kanaal kan flexibel worden omgeschakeld naar het IP-kanaal

#### USB Alarm

De XVR/NVR's ondersteunen de uitbreidingsmodule met 16 ingangen en 6 alarmuitgangen.

#### Smart search

Hiermee kunnen gebeurtenissen snel worden opgezocht. Dankzij de DVA-technologie is het bovendien mogelijk specifieke zoekopdrachten uit te voeren, door personen en voertuigen te filteren.

#### PoE Long range

De NVR's met PoE ondersteunen, dankzij de functie LONG RANGE, PoE transmissies tot 180 meter.

#### Parkeerbeheer

Direct vanuit de NVR is het mogelijk om een parkeergarage te beheren: beschikbare plaatsen, parkeertijden en planningen voor groepen kentekenplaten.

#### Integratie alarmsystemen

Dankzij de functie inschakelen/uitschakelen is het mogelijk de triggers van het CCTV-systeem te controleren, zoals pushmeldingen, opnames en sirenes.





NVR



	NIPNVR004A08PASL	NIPNVR008A12PASL	NIPNVR016A12PASL
IP-camera's	4ch	8ch	16ch
Max opnameresolutie	4@8MP/6MP/5MP/4MP/3MP/1080P/1280x1024/960P/720P/960H/D1/CIF	8CH@12MP/8MP/6MP/5MP/4MP/3MP/1080P/1280x1024/960P/720P/960H/D1/CIF	16CH@12MP/8MP/6MP/5MP/4MP/3MP/1080P/1280x1024/960P/720P/960H/D1/CIF
PoE-poorten	4 x Ethernet (10/100Mbps ) PoE (IEEE802.3af) 100 m (Long Range ON)	8 x Ethernet (10/100Mbps ) PoE (IEEE802.3af), tot 100 m (Long Range ON)	16 x Ethernet (10/100Mbps ) PoE (IEEE802.3af), tot 100 m (Long Range ON)
Video-uitgangen	1 HDMI (4K) 1 VGA (1920x1080)	1 HDMI (4K) 1 VGA (1920x1080)	1 HDMI (4K) 1 VGA (1920x1080)
Audio-ingangen/uitgangen	1CH-ingang; 1CH-uitgang, RCA	1CH-ingang; 1CH-uitgang, RCA	1CH-ingang; 1CH-uitgang, RCA
Type opname	Dual streaming	Dual streaming	Dual streaming
Videocompressie	H.265S/H.265+/H.265/H.264	H.265S/H.265+/H.265/H.264	H.265S/H.265+/H.265/H.264
Audiocompressie	G.711(U/A)	G.711(U/A)	G.711(U/A)
Opnamesnelheid	Mainstream: 8MP/6MP/5MP/4MP/3MP/1080P/1280x1024/960P/720P/960H/D1/CIF (1-25/30fps) (PAL/NTSC) Substream:1080P/960P/720P/D1/CIF (1-25/30fps) (PAL/NTSC)	Mainstream: 12MP/8MP/6MP/5MP/4MP/3MP/1080P/1280x1024/960P/720P/960H/D1/CIF (1-25/30fps) (PAL/NTSC) Substream:1080P/960P/720P/D1/CIF (1-25/30fps) (PAL/NTSC)	Mainstream: 12MP/8MP/6MP/5MP/4MP/3MP/1080P/1280x1024/960P/720P/960H/D1/CIF (1-25/30fps) (PAL/NTSC) Substream:1080P/960P/720P/D1/CIF (1-25/30fps) (PAL/NTSC)
Synchron afspelen	1CH 8MP / 4CH 1080P	1CH 12 MP / 4CH 4MP / 8CH 720P	1CH 12 MP / 4CH 4MP / 9CH 720P / 16CH D1
Video-analyse	Video-analyse (alleen met speciale camera's)	Video-analyse (alleen met speciale camera's)	Video-analyse (alleen met speciale camera's)
HDD-interface	1 SATA, (maximumcapaciteit harddisk 10TB)	1 SATA, (maximumcapaciteit harddisk 10TB)	2 SATA, (maximumcapaciteit harddisk 10TB)
Inclusief HDD	/	/	/
eSATA	/	/	/
Bandbreedte	80Mbps	160Mbps	192Mbps
Integratie-protocollen	ONVIF (Profiel S, T, G)	ONVIF (Profiel S, T, G)	ONVIF (Profiel S, T, G)
Max simultane aansluitingen	64	64	64
Alarmingangen/-uitgangen	/	8/4	8/4
Netwerkitinterface	RJ 45 x 1 (10/100/1000Mbps)	RJ 45 x 1 (10/100/1000Mbps)	RJ 45 x 1 (10/100/1000Mbps)
Seriële poorten	2 x USB 2.0	RS-485 / 2x USB 2.0 / 1x USB 3.0	RS-485 / 2x USB 2.0 / 1x USB 3.0
Voeding	DC 48V/1,25A	DC 48V/2,5A	DC 48V/3,75A
Bedrijfstemperatuur	-10 °C - 50 °C < 90 % RV	-10 °C - 50 °C < 90 % RV	-10 °C - 50 °C < 90 % RV
Afmetingen (mm) HxBxD	45 x 249 x 300	45 x 249 x 300	45 x 268 x 380
Compatibele metalen kast	SBOX	SBOX	MBOX
Metalen kast compatibel met monitoraansluiting	LBOX	LBOX	LBOX



NVR



	N32N12A2H0A	NIPNVR032A12NASL	NIPNVR064A16NASL	NIPNVR128A16NASL
IP-camera's	32ch	32ch	64ch	128ch
Max opnameresolutie	32Ch@12MP/8MP/6MP/5MP/4MP/3MP/1080P/1280x1024/960P/720P/960H/D1/CIF	32Ch@12MP/8MP/6MP/5MP/4MP/3MP/1080P/1280x1024/960P/720P/960H/D1/CIF	64Ch@16MP/12MP/8MP/6MP/5MP/4MP/3MP/1080P/1280x1024/960P/720P/960H/D1/CIF	128Ch@16MP/12MP/8MP/6MP/5MP/4MP/3MP/1080P/1280x1024/960P/720P/960H/D1/CIF
PoE-poorten	/	/	/	/
Video-uitgangen	1 HDMI (4K) 1 HDMI (1920x1080) 1 VGA (1920x1080)	1 HDMI (4K) 1 HDMI (1920x1080) 1 VGA (1920x1080)	1 HDMI (8K) 2 HDMI (4K) 1 HDMI (1920x1080) 1 VGA (1920x1080)	1 HDMI (8K) 2 HDMI (4K) 1 HDMI (1920x1080) 1 VGA (1920x1080)
Audio-ingangen/uitgangen	1CH-ingang; 1CH-uitgang, RCA	1CH-ingang; 1CH-uitgang, RCA	1CH-ingang; 1CH-uitgang, RCA	1CH-ingang; 1CH-uitgang, RCA
Type opname	Dual streaming	Dual streaming	Dual streaming	Dual streaming
Videocompressie	H.265S/H.265+/H.265/H.264	H.265S/H.265+/H.265/H.264	H.264/H.265/H.265+/H.265S	H.264/H.265/H.265+/H.265S
Audiocompressie	G.711(U/A)	G.711(U/A)	G.711(U/A)	G.711(U/A)
Opnamesnelheid	Mainstream: 12MP (1-20/20fps) (PAL/NTSC)9MP/8MP/6MP/5MP/4MP/3MP/1080P/1280x1024/960P/720P/960H/D1/CIF (1-25/30fps) (PAL/NTSC) Substream:1080P/960P/720P/D1/CIF (1-25/30fps) (PAL/NTSC)	Mainstream: 12MP (1-20/20fps) (PAL/NTSC)9MP/8MP/6MP/5MP/4MP/3MP/1080P/1280x1024/960P/720P/960H/D1/CIF (1-25/30fps) (PAL/NTSC) Substream:1080P/960P/720P/D1/CIF (1-25/30fps) (PAL/NTSC)	Mainstream: 16MP/12MP/8MP/6MP/5MP/4MP/3MP/1080P/1280x1024/960P/720P/960H/D1/CIF (1-25/30fps) (PAL/NTSC) Substream:1080P/960P/720P/D1/CIF (1-25/30fps) (PAL/NTSC)	Mainstream: 16MP/12MP/8MP/6MP/5MP/4MP/3MP/1080P/1280x1024/960P/720P/960H/D1/CIF (1-25/30fps) (PAL/NTSC) Substream:1080P/960P/720P/D1/CIF (1-25/30fps) (PAL/NTSC)
Synchron afspelen	1CH 12MP - 8MP / 4CH 1080P / 16CH D1 / >16 CH D1	1CH 12MP - 8MP / 4CH 1080P / 16CH D1 / >16 CH D1	1CH 16MP / 4CH 12MP / 9CH 5MP / 16CH 1080P / >16 CH D1 30 fps	1CH 16MP / 4CH 12MP / 9CH 5MP / 16CH 1080P / >16 CH D1 30 fps
Video-analyse	Video-analyse (alleen met speciale camera's)	Video-analyse (alleen met speciale camera's)	Video-analyse (alleen met speciale camera's)	Video-analyse (alleen met speciale camera's)
HDD-interface	2 SATA (maximumcapaciteit harddisk 10TB)	8 SATA, (maximumcapaciteit harddisk 10TB) Ondersteunt RAID-functie 0,1, 5,6,10	16 SATA, (maximumcapaciteit harddisk 10TB) Ondersteunt RAID-functie 0,1, 5,6,10	16 SATA, (maximumcapaciteit harddisk 10TB) Ondersteunt RAID-functie 0,1, 5,6,10
Inclusief HDD	/	/	/	/
eSATA	/	E-SATA x 1	E-SATA x 2	E-SATA x 2
Bandbreedte	320Mbps	320Mbps	640Mbps	768Mbps
Integratie-protocollen	ONVIF (Profiel S, T, G)	ONVIF (Profiel S, T, G)	ONVIF (Profiel S, T, G)	ONVIF (Profiel S, T, G)
Max simultane aansluitingen	64	64	64	64
Alarmingangen/-uitgangen	8/4	16/4	24/8	24/8
Netwerkitinterface	RJ 45 x 2 (10/100/1000Mbps)	RJ 45 x 2 (10/100/1000Mbps)	RJ45 x 2 (10 / 100 / 1000 Mbps)	RJ45 x 2 (10 / 100 / 1000 Mbps)
Seriële poorten	RS-485 / 2 x USB2.0 / 1 x USB3.0	RS-485 / 2 x USB2.0 / 1 x USB3.0	RS-485 / 3 x USB2.0 / 1 x USB3.0	RS-485 / 3 x USB2.0 / 1 x USB3.0
Voeding	100-240V, 50-60 Hz	100-240V, 50-60 Hz	100-240V, 50-60 Hz	100-240V, 50-60 Hz
Bedrijfstemperatuur	-10 °C - 50 °C < 90 % RV	-10 °C - 50 °C < 90 % RV	-10 °C - 50 °C < 90 % RV	-10 °C - 50 °C < 90 % RV
Afmetingen (mm) HxBxD	45 x 268 x 380	90 x 436 x 445	143 x 437 x 483	143 x 437 x 483
Compatibele metalen kast	MBOX	MBOX	/	/
Metalen kast compatibel met monitoraansluiting	LBOX	/	/	/



# SERIE ADVANCE

## Thermische technologie

De thermische camera's van Comelit zorgen voor een efficiënte en continue detectie op basis van de warmte die wordt uitgestraald door mensen, voertuigen en objecten in alle omstandigheden.

Dankzij de warmtedetectie is het ook mogelijk beelden weer te geven onder omstandigheden waarin dat met een normale camera niet lukt, zoals dichte mist, regen en weinig licht. De thermische camera's kunnen de aanwezigheid van brandhaarden detecteren of abnormale temperatuurvariaties.

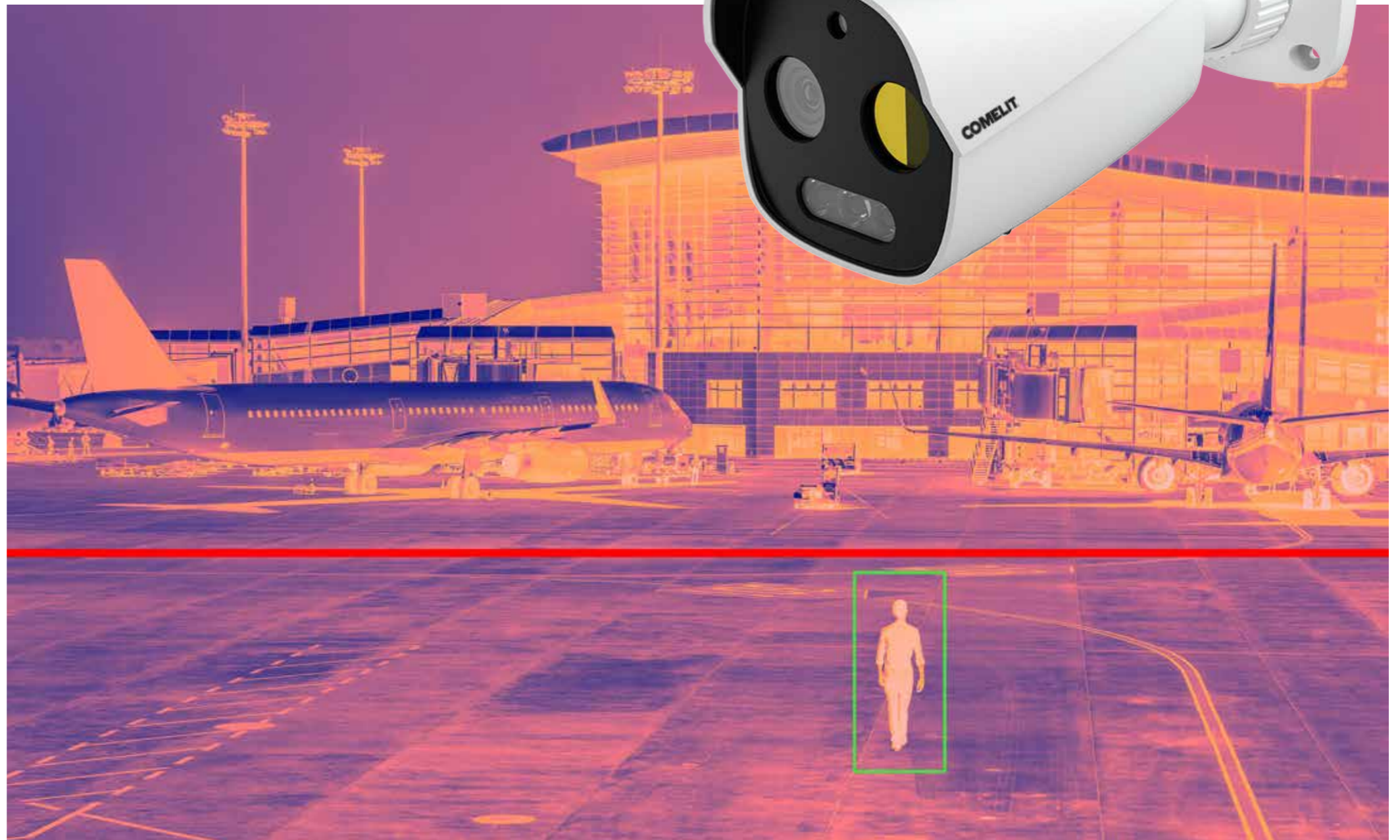
Ze zijn zeer geschikt voor een groot aantal situaties, door de voordelen van warmtedetectie te combineren met die van DVA video-analyse (personen/voertuigdetectie gecombineerd met lijnoverschrijding en inbraakdetectie) over lange afstanden.

01 **Temperatuur-detectie**

02 **Lijnoverschrijding**

03 **Inbraakdetectie**

04 **Lange afstanden**





## Thermische camera's



**IPTHBCAMA03A**

**IPTHBCAMA07A**

<b>Camerasensor</b>	Optisch: 1/2,7" CMOS; Thermisch: platte, ongekoelde vanadium oxide detector van 8-14 Qm	Optisch: 1/2,7" CMOS; Thermisch: platte, ongekoelde vanadium oxide detector van 8-14 Qm
<b>Cameralens</b>	Optisch: 4mm; Thermisch: 3,2mm	Optisch: 8mm; Thermisch: 7mm
<b>Horizontaal gezichtsveld (°)</b>	Optisch: 81°; Thermisch: 56°	Optisch: 38°; Thermisch: 24,8°
<b>Verticaal gezichtsveld (°)</b>	Optisch: 56,7°; Thermisch: 42,2°	Optisch: 27,5°; Thermisch: 18,7°
<b>Elektronische sluitertijd (s)</b>	1/3 s - 1 / 100000 s	1/3 s - 1 / 100000 s
<b>Gevoeligheid (lux)</b>	0,03 (kleur) / 0 (zwart/wit, IR-led ON)	0,03 (kleur) / 0 (zwart/wit, IR-led ON)
<b>IR-filter</b>	Mechanisch	Mechanisch
<b>Videotransmissie</b>	Optische triple streaming + thermische streaming	Optische triple streaming + thermische streaming
<b>Videoresolutie</b>	Optisch: 2592x1944 (5MP); Thermisch: 256x192	Optisch: 2592x1944 (5MP); Thermisch: 256x192
<b>Videocompressie</b>	H.265, H.265+, H.264, H.264+, MJPEG	H.265, H.265+, H.264, H.264+, MJPEG
<b>Framesnelheid</b>	Optisch: 30fps; Thermisch: 30fps	Optisch: 30fps; Thermisch: 30fps
<b>Ondersteunde protocollen</b>	DDNS, DHCP, FTP, HTTP, HTTPS, IPv4, IPv6, NTP, PPPoE, QoS, RTSP, SMTP, SNMP, UDP, UPnP, ONVIF, IEEE 802.1x	DDNS, DHCP, FTP, HTTP, HTTPS, IPv4, IPv6, NTP, PPPoE, QoS, RTSP, SMTP, SNMP, UDP, UPnP, ONVIF, IEEE 802.1x
<b>Thermische video-analyse</b>	Inbraak in gebied (onderscheiding personen/voertuigen), lijnoverschrijding (onderscheiding personen/voertuigen), branddetectie, temperatuurdetectie	Inbraak in gebied (onderscheiding personen/voertuigen), lijnoverschrijding (onderscheiding personen/voertuigen), branddetectie, temperatuurdetectie
<b>Optische video-analyse</b>	Ingang/uitgang gebied/inbraak (onderscheiding personen/voertuigen), lijnoverschrijding (onderscheiding personen/voertuigen), video sabotage, scènwisseling, gezichtsdetectie, doelwit-telling (personen/voertuigen)	Ingang/uitgang gebied/inbraak (onderscheiding personen/voertuigen), lijnoverschrijding (onderscheiding personen/voertuigen), video sabotage, scènwisseling, gezichtsdetectie, doelwit-telling (personen/voertuigen)
<b>Detecteerbaar temperatuurbereik</b>	-20°C - 150°C	-20°C - 150°C
<b>Tegenlichtcompensatie (BLC)</b>	BLC, HLC	BLC, HLC
<b>Digitale effecten</b>	Defog, ROI zones	Defog, ROI zones
<b>Breed dynamisch bereik (WDR)</b>	DWDR	DWDR
<b>Sleuf micro SD Card</b>	Ingebouwde sleuf micro SD kaart (ondersteunt tot 256Gb)	Ingebouwde sleuf micro SD kaart (ondersteunt tot 256Gb)
<b>PoE-voeding</b>	Standard IEEE 802.3af (klasse 0)	Standard IEEE 802.3af (klasse 0)
<b>IP-graad</b>	IP67	IP67
<b>Signaleringen</b>	Knipperende led en luidspreker	Knipperende led en luidspreker
<b>Alarmingangen/-uitgangen</b>	1/1	1/1
<b>Voedingsspanning</b>	12VDC	12VDC
<b>Type voeding</b>	Externe voeding, PoE	Externe voeding, PoE
<b>Accessoires</b>	JBA-BA, CMA-BA, WMA-BA, PMA-A, AMA-A.	JBA-BA, CMA-BA, WMA-BA, PMA-A, AMA-A.

## Thermische camera's



**IPHTCAMA03A**

**IPHTCAMA07A**

<b>Camerasensor</b>	Optisch: 1/2,7" CMOS; Thermisch: platte, ongekoelde vanadium oxide detector van 8-14 Qm	Optisch: 1/2,7" CMOS; Thermisch: platte, ongekoelde vanadium oxide detector van 8-14 Qm
<b>Cameralens</b>	Optisch: 4mm; Thermisch: 3,2mm	Optisch: 8mm; Thermisch: 7mm
<b>Horizontaal gezichtsveld (°)</b>	Optisch: 81°; Thermisch: 56°	Optisch: 38°; Thermisch: 24,8°
<b>Verticaal gezichtsveld (°)</b>	Optisch: 56,7°; Thermisch: 42,2°	Optisch: 27,5°; Thermisch: 18,7°
<b>Elektronische sluitertijd (s)</b>	1/3 s - 1 / 100000 s	1/3 s - 1 / 100000 s
<b>Gevoeligheid (lux)</b>	0,03 (kleur) / 0 (zwart/wit, IR-led ON)	0,03 (kleur) / 0 (zwart/wit, IR-led ON)
<b>IR-filter</b>	Mechanisch	Mechanisch
<b>Videotransmissie</b>	Optische triple streaming + thermische streaming	Optische triple streaming + thermische streaming
<b>Videoresolutie</b>	Optisch: 2592x1944 (5MP); Thermisch: 256x192	Optisch: 2592x1944 (5MP); Thermisch: 256x192
<b>Videocompressie</b>	H.265, H.265+, H.264, H.264+, MJPEG	H.265, H.265+, H.264, H.264+, MJPEG
<b>Framesnelheid</b>	Optisch: 30fps; Thermisch: 30fps	Optisch: 30fps; Thermisch: 30fps
<b>Ondersteunde protocollen</b>	DDNS, DHCP, FTP, HTTP, HTTPS, IPv4, IPv6, NTP, PPPoE, QoS, RTSP, SMTP, SNMP, UDP, UPnP, ONVIF, IEEE 802.1x	DDNS, DHCP, FTP, HTTP, HTTPS, IPv4, IPv6, NTP, PPPoE, QoS, RTSP, SMTP, SNMP, UDP, UPnP, ONVIF, IEEE 802.1x
<b>Thermische video-analyse</b>	Inbraak in gebied (onderscheiding personen/voertuigen), lijnoverschrijding (onderscheiding personen/voertuigen), branddetectie, temperatuurdetectie	Inbraak in gebied (onderscheiding personen/voertuigen), lijnoverschrijding (onderscheiding personen/voertuigen), branddetectie, temperatuurdetectie
<b>Optische video-analyse</b>	Ingang/uitgang gebied/inbraak (onderscheiding personen/voertuigen), lijnoverschrijding (onderscheiding personen/voertuigen), video sabotage, scènwisseling, gezichtsdetectie, doelwit-telling (personen/voertuigen)	Ingang/uitgang gebied/inbraak (onderscheiding personen/voertuigen), lijnoverschrijding (onderscheiding personen/voertuigen), video sabotage, scènwisseling, gezichtsdetectie, doelwit-telling (personen/voertuigen)
<b>Detecteerbaar temperatuurbereik</b>	-20°C - 150°C	-20°C - 150°C
<b>Tegenlichtcompensatie (BLC)</b>	BLC, HLC	BLC, HLC
<b>Digitale effecten</b>	Defog, ROI zones	Defog, ROI zones
<b>Breed dynamisch bereik (WDR)</b>	WDR (120Db)	WDR (120Db)
<b>Sleuf micro SD Card</b>	Ingebouwde sleuf micro SD kaart (ondersteunt tot 256Gb)	Ingebouwde sleuf micro SD kaart (ondersteunt tot 256Gb)
<b>PoE-voeding</b>	Standard IEEE 802.3af (klasse 0)	Standard IEEE 802.3af (klasse 0)
<b>IP-graad</b>	IP67	IP67
<b>Signaleringen</b>	Knipperende led en luidspreker	Knipperende led en luidspreker
<b>Alarmingangen/-uitgangen</b>	1/1	1/1
<b>Voedingsspanning</b>	12VDC	12VDC
<b>Type voeding</b>	Externe voeding, PoE	Externe voeding, PoE
<b>Accessoires</b>	JBA-TBBA, CMA-KTBBA, WMA-KTBBA, PMA-A, AMA-A, WMA-01A	JBA-TBBA, CMA-KTBBA, WMA-KTBBA, PMA-A, AMA-A, WMA-01A

# SERIE ADVANCE

## Platform producten Kenmerken

### Servers

- Verificatieserver
- All-in-one beheer server
- Transfer server

### Netwerkopslagserver tot 64 HDD's

Apparaten met X86 architectuur kunnen gemakkelijk grote opnamevolumes beheren.

Hoge prestaties, hoge betrouwbaar-

heid, redundante voeding, RAID hardware zijn slechts een aantal belangrijke kenmerken van deze apparatuur. De servers zijn Dual Giga Ethernet: de twee LAN-poorten kunnen afzonderlijk of gezamenlijk functioneren, ondersteunen direct streaming, zodat extra speciale hardware overbodig is. Ze ondersteunen daarnaast RAID 0, 1, 5, 6.

### High Definition Decoding Matrix

Ondersteunt een onbeperkt aantal weergave-layouts met 100 monitors tegelijkertijd. De matrixen kunnen in master/slave-modus worden geconfigureerd: het design is ontwikkeld om de werking, uitbreiding en onderhoud zo makkelijk mogelijk te maken.



Servers



	SRV-VMS500B	SRV-TRS510A	SRV-DSK300B
Serverbeheer	JA	\	JA
Modus VMS client	JA	\	JA
Transfer-server	JA	JA	JA
Opslagsserver	JA, 120GB SSD + sleuf 2 x 8TB hhd max	\	\
Ingangsbreedte	640Mbps	880Mbps	100Mbps
Uitgangsbreedte	640Mbps (Live-weergave + transfer)	880Mbps	100Mbps
Maximum aantal aangesloten kanalen	1024 in transfer / 10000 ch alleen beheer	1024	32 in transfer / 256 ch alleen beheer
Maximum aantal aangesloten recorders	64 in transfer / 1024 alleen beheer	64	4 in transfer / 64 alleen beheer
RAID	\	\	\
HDD-lade	2 (max 8TB)	\	\
Netwerkitinterface	4 x RJ45	4 x RJ45	1 x RJ45
USB-interface	6 x USB (2 x 3.0, 4 x 2.0)	6 x USB (2 x 3.0, 4 x 2.0)	4 x USB (2 x 3.0, 2 x 2.0)
Video-interface	1 (HDMI, 4K), 1 (VGA, 1080p)	\	1 x HDMI (4K max)
Audio-interface in/out	2/2	2/2	1/1
Besturingssysteem	Embedded Linux	Embedded Linux	Embedded Linux
Voedingsspanning	100+240 VAC / 50+60 Hz	100+240 VAC / 50+60 Hz	12VDC
Afmetingen	430 x 487 x 50	430 x 487 x 50	154 x 120 x 30
Verbruik	300 W	300 W	36 W

Servers



	SRV-STG016A	SRV-STG024A
Serverbeheer	\	\
Modus VMS client	\	\
Transfer-server	JA	JA
Opslagsserver	JA, sleuf 16 x 16TB hdd max	JA, sleuf 24 x 16TB hdd max
Ingangsbreedte	900Mbps	900Mbps
Uitgangsbreedte	96Mbps	96Mbps
Maximum aantal aangesloten kanalen	24 in transfer (3Mbps per ch)	24 in transfer (3Mbps per ch)
Maximum aantal aangesloten recorders	4 in transfer	4 in transfer
RAID	Ondersteunt RAID 0,1,5,6	Ondersteunt RAID 0,1,5,6
HDD-lade	24 (max 16TB)	24 (max 16TB)
Netwerkitinterface	3 x RJ45	3 x RJ45
USB-interface	4 x USB (2 x 3.0, 2 x 2.0)	4 x USB (2 x 3.0, 2 x 2.0)
Video-interface	\	\
Audio-interface in/out	\	\
Besturingssysteem	Embedded Linux	Embedded Linux
Voedingsspanning	2 x redundante ingebouwde 550W voedingseenheden 100-240V-7-3,4A/50-60Hz"	2 x redundante ingebouwde 800W voedingseenheden 100-240V-10-5A/50-60Hz"
Afmetingen	700 x 500 x 130	700 x 600 x 130
Verbruik	550 W	800 W



## Decoders



### DEC0804A

OS	Embedded Linux
Videocompressie	H.265 / H.264
Video-ingangen	HDMI x 1: 3840 x 2160 / 1920 x 1080 / 1600 x 1200 / 1680 x 1050 / 1440 x 900 / 1400 x 1050 / 1366 x 768 / 1280 x 1024 / 1280 x 960 / 1280 x 800 / 1280 x 720 / 1152 x 864 / 1024 x 768 / 800 x 600
Video-uitgangen	HDMI x 4, 3840 x 2160 (available on ports 1-2-3) / 1920 x 1080 / 1280 x 1024; VGA x 4: 1920 x 1080 / 1280 x 1024; BNC x 4: CVBS output
Framesnelheid	1-25fps/CH (PAL), 1-30fps/CH (NTSC)
Decoderingsresolutie	8MP, 5MP, 4MP, 3MP, 1080P, 960P, 720P, WD1, D1, CIF
Decoderingsmogelijkheden	8CH 8MP@30fps / 16 CH 4MP@30fps / 32CH 1080P@30fps of 64CH 720P@30fps or 128CH D1 of lager
Schermweergavemogelijkheden	Videomodus; matrix 1/4/9/16/25/36
Audio	1x audio output (RCA, monophonic)
Netwerkiterface	Gigabit Ethernet x 2
Seriële poorten	RS485 x 1, RS232 x 1
Interface	USB3.0 x 1, USB2.0 x 1
Voeding	DC 12V
Afmetingen (mm) HxBxD	380 x 268 x 45
Gewicht	2kg
Bedrijfstemperatuur	-20 °C - 50 °C < 5%-90% RH zonder condensatie

### BOX I/O



USBOX01A

#### USB-DOOS UITBREIDING ALARM

Uitbreidingsmodule alarmeren voor aansluiting op AHDVDR/NVR van de serie Advance. Wordt automatisch gedetecteerd door het apparaat waarop het wordt aangesloten via de USB-poort. 16 ingangen / 6 alarmuitgangen.



IPBOX0804A

#### IP-DOOS UITBREIDING ALARM - AHD/IP-CONVERTER

IP-uitbreidingsmodule, die net als een gewone IP-camera in een CCTV-systeem kan worden geïntegreerd, met twee hoofdfuncties:

- Omzetten van een analoge camera-signaal (AHD/TVI/CVI tot SMP of CVBS) naar een IP-camera met videoanalyse (personen-/voertuigdetectie en gezichtsdetectie)
- Toevoeging van gedraaide alarmcontacten (8 ingangen en 4 uitgangen) aan elke Advance of Next NVR.

### HARD DISK



WDSK324A

HARD DISK WD PURPLE, CAPACITEIT 1TB VOOR CCTV

WDSK325A

HARD DISK WD PURPLE, CAPACITEIT 2TB VOOR CCTV



WDSK327A

HARD DISK WD PURPLE, CAPACITEIT 4TB VOOR CCTV

WDSK329A

HARD DISK WD PURPLE, CAPACITEIT 8TB VOOR CCTV

### IP-KEYPAD



IPKYBA02A

#### IP-KEYPAD ADVANCE

Ip-keypad voor de bediening van ptz-camera's van de serie advance. Live kleurenbeeldweergave op de touchscreen-monitor van 10,1", compleet met 3d-joystick. Wordt ondersteund door 2 verschillende soorten gebruikersniveaus (beheerder en gebruiker).

### BOX



ACC01BOX

#### VENTILATOR VOOR MBOX EN LBOX

Koelventilator. Ingebouwde temperatuursensor die automatisch de koeling activeert boven de 45°. Accessoire compatibel met de metalen behuizingen voor NVR en XVR art. MBOX en LBOX.



SBOX

#### METALEN BEHUIZING VOOR NVR EN XVR SMALL

Metalen behuizing voor NVR en XVR, voorzien van dubbel slot met sleutel en tamperbeveiliging op de deur en de muur. Maximale afmetingen recorder: 335x375x95mm



MBOX

#### METALEN BEHUIZING VOOR NVR EN XVR MEDIUM

Metalen behuizing voor NVR en XVR, voorzien van dubbel slot met sleutel en tamperbeveiliging op de deur en de muur. Maximale afmetingen recorder: 485x470x95mm. Compatibel met koelventilator ACC01BOX.

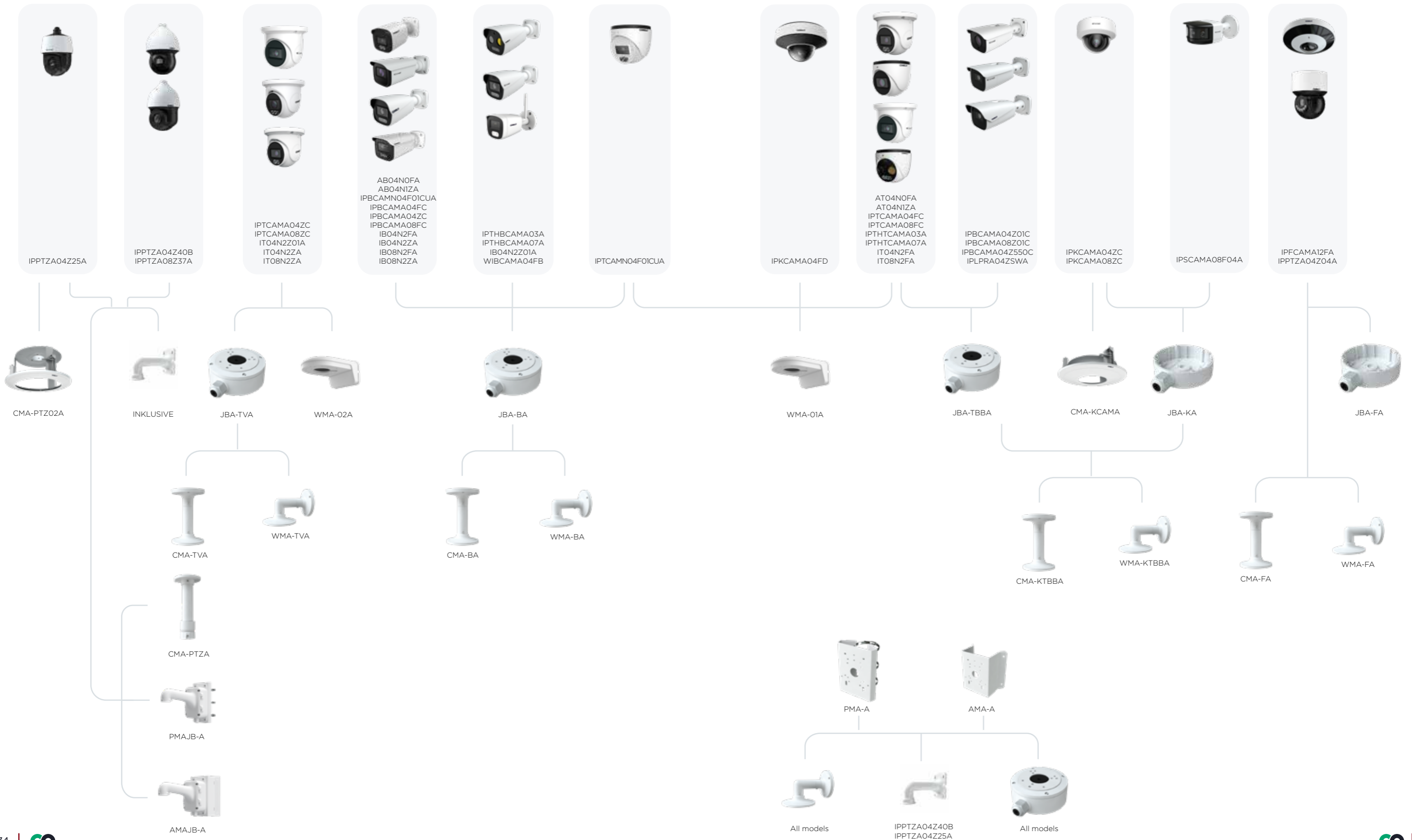


LBOX

#### METALEN BEHUIZING VOOR NVR EN XVR LARGE

Metalen behuizing voor NVR, XVR en monitor. Uitgerust met dubbel slot met sleutel en tamperbeveiliging op de deur.

Accessoires



Accessoires



IPBCAMA04FCB  
IPBCAMA04ZCB



JBA-BAB



CMA-BAB



IPTCAMA04ZCB  
ITO4N2ZAB



JBA-TVAB



WMA-TVAB



WMA-02AB



IPTCAMA04FCB  
ITO4N2FAB



JBA-TBBAB



CMA-KTBBAB



WMA-01AB



WMA-KTBBAB



PMA-AB



AMA-AB



ALL MODELS



ALL MODELS



# MONITORS

## Ons aanbod

### Monitors

Onze speciale camerabewakingsmonitors zijn de ideale oplossing voor het realiseren van krachtige, aanpasbare videowanden voor controlekamers. Dankzij hun uitzonderlijke beeldkwaliteit en brede scala aan weergavemogelijkheden garanderen ze een constante en betrouwbare bewaking van ruimtes, zonder afbreuk te doen aan de beeldkwaliteit. Bovendien maakt de modulariteit van onze monitors configuraties op maat mogelijk om aan specifieke beveiligingseisen te voldoen. Er zijn verschillende formaten, resoluties en functies beschikbaar om een videowand op maat te realiseren en alles onder controle te houden.



## Monitors



**MMON185A**

**MMON024C**

**MMON032C**

Type display	18,5" led	24" led	32" led
Video-ingangen	1 VGA, 1 BNC, 1 HDMI	1 VGA, 1 HDMI	1 VGA, 1 HDMI
Resolutie	HD	Full HD	Full HD
Schermerverhouding	16:9	16:9	16:9
Weergeefbare kleuren (miljoenen)	16,7 (24 Bit)	16,7 (8 Bit)	16,7 (8 Bit)
Helderheid display (cd/m <sup>2</sup> ) (m <sup>2</sup> )	250	250	300
Audio-ingangen/uitgangen	1 / 1 + speakers	1 / 0 + speakers	0/1
Voeding	100÷240V, 50÷60 Hz, <30W	DC 12V/2,5A	100÷240V, 50÷60 Hz, <45W
Bedrijfstemperatuur	0 °C - 40 °C < 85 % RV	0 °C - 40 °C < 85 % RV	0 °C - 40 °C < 85 % RV
Soort bevestiging	standaard VESA 100/100	standaard VESA 75/75	standaard VESA 75/75
Afmetingen (mm) HxBxD	341 x 452 x 60	320,4 x 539,2 x 39,5	548 x 842 x 117



**HMON032C**

**HMON043C**

**HMON055D**

Type display	32" Eled	43" Eled	55" Eled
Video-ingangen	2 HDMI, 2 Display Ports	2 HDMI, 1 Display Port, 1 VGA	2 HDMI, 1 Display Port, 1 VGA
Resolutie	4K	4K	4K
Schermerverhouding	16:9	16:9	16:9
Weergeefbare kleuren (miljoenen)	16,7 (24 Bit)	16,7 (8 Bit)	16,7 (8 Bit)
Helderheid display (cd/m <sup>2</sup> ) (m <sup>2</sup> )	250	320	320
Audio-ingangen/uitgangen	0/1 + speaker	1/0 + speakers	1/0 + speakers
Voeding	100-240V, 50-60 Hz, <60W	100-240V, 50-60 Hz, <80W	100-240V, 50-60 Hz, <130W
Bedrijfstemperatuur	0 °C - 40 °C < 85% RH	0 °C - 40 °C < 85 % RV	0 °C - 40 °C < 85 % RV
Soort bevestiging	VESA standaard 100/100	VESA standaard 400/400	VESA standaard 400/400
Afmetingen (mm) HxBxD	717.3 x 421.3 x 71.1	716.2 x 560.1 x 62.4	1239.6 x 711.1 x 62.6

## Switch



**IPSWN08N01A**

**IPSWC160A**

**IPSWC242A**

Web beheerd	-	-	Ja
LAN-poorten	8 x10/100/1000Mbps RJ45 Port	16x10/100/1000Mbps RJ45 Port	24x10/100/1000Mbps RJ45 2SFP-poorten
Ondersteunde standaarden/protocollen	IEEE802.3u/ab/az, IEEE802.3x (full-duplex)/back pressure (half-duplex)	IEEE802.3ab, IEEE802.3x (full-duplex)/back pressure (halfduplex), IEEE802.3az	IEEE802.3u/ab/az, IEEE802.3x (full-duplex)/back pressure (half-duplex)
SFP-sleuven	-	-	2x 1000Mbps SFP module
Wisselcapaciteit	16Gbps	32Gbps	52Gbps
Buffer-pakketten 1,5 M bit	1.5 M bit	-	-
Doorstuursnelheid	11.9Mpps	1.4Mpps	1.4Mpps
MAC-adrestabel	4K	8K, Automatic study, automatic updates	Automatisch leren, automatische update
Ventilator	ZONDER VENTILATOR	1 VENTILATOR	2 VENTILATORS
LED-indicators	PWR, LNK/ACT	PWR, LNK/ACT	PWR, LNK/ACT
Voeding	DC:12V/0.5A	100 - 240 V / 50-60 Hz	100 - 240 V / 50-60 Hz
Bedrijfstemperatuur	0°C - +40°C	0°C - +40°C	0°C - +40°C
Opslagtemperatuur	-40°C - +70°C	-40°C - +70°C	-40°C - +70°C
Bedrijfsvochtigheid	10%-90% RV zonder condensatie	10%-90% RV zonder condensatie	10%-90% RV zonder condensatie
Opslagvochtigheid	5%-90% RV zonder condensatie	5%-90% RV zonder condensatie	5%-90% RV zonder condensatie
Afmetingen (mm) HxBxD	140 x 76,7 x 28	280 x 180 x 44	280 x 180 x 44
Gewicht	<1Kg	<2Kg	<2Kg
Soort behuizing	Metaal	Metaal	Metaal
Kleur	Zwart	Zwart	Zwart
Overspanningsbeveiliging	Differentiële module 31KV, normale module 32KV	Differentiële module 31KV, normale module 32KV	Differentiële module 31KV, normale module 32KV
MTBF	>50000 uur	>50000 uur	>50000 uur
Elektrostatische standaard	Contact 6KV, air 8KV	Contact 6KV, air 8KV	Contact 6KV, air 8KV
Accessoires	Inclusief voedingseenheid	-	-

## POE-Switch



	IPSWP06N01A	IPSWP10N01A	IPSWP22N01A
<b>LAN-poorten</b>	6x10/100/1000Mbps RJ45 port	10x10/100/1000Mbps RJ45 port	16x10/100/1000Mbps RJ45 Port 2x10/100/1000Mbps Combo port 2x 10/100/1000Mbps RJ45 Port
<b>Ondersteunde standaarden/protocollen</b>	IEEE802.3u/ab/az, IEEE802.3x (full-duplex)/back pressure (half-duplex)	IEEE802.3u/ab/az, IEEE802.3x (full-duplex)/back pressure (half-duplex)	IEEE802.3u/ab/az, IEEE802.3x (full-duplex)/back pressure (half-duplex)
<b>LAN PoE-poorten</b>	4	8	16
<b>Standaard PoE</b>	IEEE802.3af/at	IEEE802.3af/at	IEEE802.3af/at
<b>PoE Budget</b>	Totaal 65W, Max 32W per PoE-poort	Totaal 120W, Max 32W per PoE-poort	Totaal 250W, Max 32W per PoE-poort
<b>SFP-sleuven</b>	-	-	2x 1000Mbps SFP module
<b>Wisselcapaciteit</b>	12Gbps	20Gbps	40Gbps
<b>Buffer-pakketten</b>	1.5 M bit	2M bit	4.1M bit
<b>Doorstuursnelheid</b>	8.9Mpps	13.4Mpps	29.8Mpps
<b>MAC-adrestabel</b>	4K, Automatic study, automatic updates	8K, Automatic study, automatic updates	8K, Automatic study, automatic updates
<b>Maximale afstand PoE-transmissie</b>	Tot 250m	Tot 250m	Tot 250m
<b>Belangrijkste functies</b>	VLAN en CCTV modus	VLAN en CCTV modus	VLAN en CCTV modus
<b>Jumbo-beheer</b>	9216Byte	9216Byte	9216Byte
<b>Ventilator</b>	ZONDER VENTILATOR	1 VENTILATOR	2 VENTILATORS
<b>LED-indicators</b>	PWR (groen), LNK/ACT (groen) PoE (oranje)	PWR (groen), LNK/ACT (groen) PoE (oranje)	PWR (groen), LNK/ACT (groen) PoE (oranje)
<b>Voeding</b>	DC 54.5V/1.32A	100-240V AC, 50/60Hz	100-240V AC, 50/60Hz
<b>Bedrijfstemperatuur</b>	0°C - +40°C	0°C - +40°C	0°C - +40°C
<b>Opslagtemperatuur</b>	-40°C - +70°C	-40°C - +70°C	-40°C - +70°C
<b>Bedrijfsvochtigheid</b>	10%-90% RV zonder condensatie	10%-90% RV zonder condensatie	10%-90% RV zonder condensatie
<b>Opslagvochtigheid</b>	5%-90% RV zonder condensatie	5%-90% RV zonder condensatie	5%-90% RV zonder condensatie
<b>Afmetingen (mm) HxBxD</b>	168 x 93 x 32	220 x 150 x 44	440 x 207 x 44
<b>Gewicht</b>	<1Kg	>1kg	<5Kg
<b>Soort behuizing</b>	Metaal	Metaal	Metaal
<b>Kleur</b>	Zwart	Zwart	Zwart
<b>Overspanningsbeveiliging</b>	Differentiële modus 34KV, normale modus 36KV	Differentiële modus 34KV, normale modus 36KV	Differentiële modus 34KV, normale modus 36KV
<b>MTBF</b>	>50000 uur	>50000 uur	>50000 uur
<b>Elektrostatische standaard</b>	Contact 4KV, air 6KV	Contact 4KV, air 6KV	Contact 6KV, air 8KV
<b>Accessoires</b>	Inclusief voedingseenheid	-	Rack bevestigingsbeugel

## POE-Switch



	IPSWP02NA	IPSWP06N100A	IPSWP08N100A
<b>LAN-poorten</b>	3x10/100/1000Mbps RJ45 Port	2 Uplink (10/100 Mbit/s)	2 Uplink (10/100 Mbit/s)
<b>Ondersteunde standaarden/protocollen</b>	IEEE802.3, IEEE802.3u, IEEE802.3ab, IEEE802.3x, IEEE802.3af, IEEE802.3at, IEEE802.3bt	IEEE802.3af/at/az, IEEE802.3x (full-duplex)/back pressure (half-duplex)	IEEE802.3af/at/az, IEEE802.3x (full-duplex)/back pressure (half-duplex)
<b>LAN PoE-poorten</b>	2	4	8
<b>Standaard PoE</b>	IEEE802.3af/at/bt	IEEE802.3af/at	IEEE802.3af/at
<b>PoE Budget</b>	1 ingang 95W max, 2 uitgangen RJ45 30W elk	Totaal 60W, Max 32W per PoE-poort	Totaal 120W, Max 32W per PoE-poort
<b>SFP-sleuven</b>	-	-	-
<b>Wisselcapaciteit</b>	6Gbps	1.2Gbs	2Gbps
<b>Buffer-pakketten</b>	-	1.5 M bit	1.5 M bit
<b>Doorstuursnelheid</b>	-	11.9Mpps	14Mpps
<b>MAC-adrestabel</b>	Automatisch leren, automatische update	1K, automatisch leren en automatische updates	8K, automatisch leren en automatische updates
<b>Maximale afstand PoE-transmissie</b>	-	Tot 100m	Tot 100m
<b>Belangrijkste functies</b>	-	CCTV-modus	VLAN en CCTV modus
<b>Jumbo-beheer</b>	-	1536Byte	1664Byte
<b>Ventilator</b>	ZONDER VENTILATOR	ZONDER VENTILATOR	1 VENTILATOR
<b>LED-indicators</b>	PWR, LNK/ACT	PWR, LNK/ACT	PWR, LNK/ACT
<b>Voeding</b>	PoE	100-240 VAC / 50-60 Hz	100-240 VAC / 50-60 Hz
<b>Bedrijfstemperatuur</b>	-20°C - 60 °C	0°C - +40°C	0°C - +40°C
<b>Opslagtemperatuur</b>	-40°C - +80°C	-40°C - +70°C	-40°C - +70°C
<b>Bedrijfsvochtigheid</b>	<90%	10%-90% RV zonder condensatie	10%-90% RV zonder condensatie
<b>Opslagvochtigheid</b>	-	5%-90% RV zonder condensatie	5%-90% RV zonder condensatie
<b>Afmetingen (mm) HxBxD</b>	150 x 73 x 44	140 x 76,7 x 28	220 x 150 x 44
<b>Gewicht</b>	<1Kg	<1Kg	<2Kg
<b>Soort behuizing</b>	Metaal (IK10)	Metaal	Metaal
<b>Kleur</b>	Grijs	Zwart	Zwart
<b>Overspanningsbeveiliging</b>	Differentiële modus 34KV, normale modus 36KV	Differentiële module 31KV, normale module 32KV	Differentiële module 31KV, normale module 32KV
<b>MTBF</b>	>50000 uur	>50000 uur	>50000 uur
<b>Elektrostatische standaard</b>	Contact 6KV, air 8KV	Contact 6KV, air 8KV	Contact 6KV, air 8KV
<b>Accessoires</b>	-	-	-



AB04N0FA	AHD ALL-IN-ONE CAMERA 4MP, 3,6MM, COLOR UP	36
AB04N1ZA	AHD ALL-IN-ONE CAMERA 4MP, 2,8-12MM	36
ACC01BOX	VENTILATOR VOOR MBOX EN LBOX	73
AHDVRO04N05ASL	XVR 4 INGANGEN 5MP, AI, GEEN HDD	35
AHDVRO08N05ASL	XVR 8 INGANGEN 5MP, AI, GEEN HDD	35
AHDVRO16N05ASL	XVR 16 INGANGEN 5MP, AI, GEEN HDD	35
AHSCAMS02F03A	AHD CAMERA 2MP, PINHOLE, 3,7MM	37
AHSCAMS05F01A	CAM. AHD 5MP, PIR-BEHUIZING, 3,7MM	37
AHSCAMS05F02A	CAM. AHD 5MP, BEHUIZING ROOK DETEC, 3,6MM	37
AT04N0FA	AHD TURRET CAMERA 4MP, 3,6MM, COLOR UP	36
AT04N1ZA	AHD TURRET CAMERA 4MP, 2,8-12MM	36
DEC0804A	DECODER 8MP, 4 OUT HDMI	72
HMON032C	MONITOR RESOLUTIE 4K 32" PRO	80
HMON043C	MONITOR 43" 4K, 2 x HDMI, DP, VGA, AUDIO	80
HMON055D	MONITOR RESOLUTIE 4K 55" PRO	80
IB04N2FA	CAM. ALL-IN-ONE 4MP 2,8MM COLOR UP	26
IB04N2Z01A	IP ALL-IN-ONE CAMERA 4MP, 2,8-12MM, COLOR UP	30
IB04N2ZA	CAM. ALL-IN-ONE 4MP 2,8-12MM COLOR UP	26
IB08N2FA	CAM. ALL-IN-ONE 8MP 2,8MM COLOR UP	28
IB08N2ZA	CAM. ALL-IN-ONE 8MP 2,8-12MM COLOR UP	28
IPBCAMA04FC	IP ALL-IN-ONE CAMERA 4MP 2,8MM	48
IPBCAMA04FCB	IP ALL-IN-ONE CAMERA 4MP 2,8MM GRIJS	48
IPBCAMA04Z01C	IP BIG BULLET CAMERA 4MP 2,8-12MM	48
IPBCAMA04Z550C	IP-CAMERA BIG BULLET 4MP 5-50MM	56
IPBCAMA04ZC	IP ALL-IN-ONE CAMERA 4MP 2,8-12MM	48
IPBCAMA04ZCB	IP ALL-IN-ONE CAMERA 4MP 2,8-12MM GRIJS	48
IPBCAMA08FC	IP-CAMERA ALL-IN-ONE 8MP 2,8MM	50
IPBCAMA08Z01C	IP-CAMERA BIG BULLET 8MP 2,8-12MM	50
IPBCAMN04F01CUA	MINI TELEC. IP BULLET 4MP 2,8MM COLOR UP	30
IPBOX0804A	IP VIDEOSERVER, ALARMEN, AHD 5MP	73
IPFCAMA12FA	IP-CAMERA FISHEYE 12MP 1,65MM	53
IPKCAMA04FD	IP-CAMERA VANDALDOME 4MP 2,8MM	47
IPKCAMA04ZC	IP-CAMERA VANDALDOME 4MP 2,8-12MM	47
IPKCAMA08ZC	IP-CAMERA VANDALDOME 8MP 2,8-12MM	49
IPKYBA02A	IP-KEYPAD ADVANCE	73
IPLPRA04ZSWA	ANPR-CAMERA 4MP 8-32MM	52
IPPTZA04Z04A	IP MINIPTZ CAMERA 4MP 4X	57
IPPTZA04Z25A	IP-CAMERA PTZ 4MP 25X	57
IPPTZA04Z40B	IP-CAMERA PTZ 4MP 40X	58
IPPTZA08Z37A	IP-CAMERA PTZ 8MP 37X	58
IPSCAMA08F04A	IP MULTISENSOR CAMERA 8MP 3MM	54
IPSWC160A	NETWERK SWITCH MET 16 POORTEN, GIGABIT	81
IPSWC242A	SCHAKELAAR 24 POORTEN 1 GB + 2SFP MANAGED WEB	81
IPSWN08N01A	SCHAKELAAR 8 POORTEN GIGABIT GEEN POE	81
IPSWP02NA	REPEATER, 2 GIGABIT POE-POORTEN, IP67	83
IPSWP06N01A	PoE switch, 4 port+2GE Uplink, External PS	82
IPSWP06N100A	SCHAKELAAR 4 POORTEN POE + 2 UPLINK 10/100	83
IPSWP08N100A	SCHAKELAAR 8 POORTEN POE + 2 UPLINK 10/100	83

IPSWP10N01A	PoE switch, 8 port +2GE Uplink Gbit	82
IPSWP22N01A	SWITCH, 16 POE PORTS+4 Combo+2GE, GIGABIT	82
IPTCAMA04FC	IP-CAMERA TURRET 4MP 2,8MM	46
IPTCAMA04FCB	IP-CAMERA TURRET 4MP 2,8MM GRIJS	46
IPTCAMA04ZC	4MP TURRET IP CAMERA 2,8-12MM	46
IPTCAMA04ZCB	IP-CAMERA TURRET 4MP 2,8-12MM GRIJS	46
IPTCAMA08FC	IP-CAMERA TURRET 8MP 2,8MM	49
IPTCAMA08ZC	8MP TURRET IP CAMERA 2,8-12MM	49
IPTCAMN04F01CUA	MINI TELEC. IP TURRET 4MP 2,8MM COLOR UP	31
IPTHBCAMA03A	BISPECT. THERM. ALL-IN-ONE CAMERA 256*192 3,2MM	66
IPTHBCAMA07A	BISPECT. THERM. ALL-IN-ONE CAMERA 256*192 7MM	66
IPHTCAMA03A	BISPECTRALE THERM. TURRET CAMERA 256*192 3,2MM	67
IPHTCAMA07A	BISPECTRALE THERM. TURRET CAMERA 256*192 7MM	67
IT04N2FA	CAM. IP TURRET 4MP 2,8MM COLOR UP	27
IT04N2FAB	IP CAMERA TURRET 4MP 2,8MM COLOR UP GRIJS	27
IT04N2Z01A	IP TURRET CAMERA 4MP, 2,8-12MM, COLOR UP	31
IT04N2ZA	CAM. IP TURRET 4MP 2,8-12MM COLOR UP	27
IT04N2ZAB	IP-CAMERA TURRET 4MP 2,8-12MM COLORUP GRIJS	27
IT08N2FA	CAM. IP TURRET 8MP 2,8MM COLOR UP	29
IT08N2ZA	CAM. IP TURRET 8MP 2,8-12MM COLOR UP	29
LBOX	METALEN BEHUIZING VOOR NVR en XVR LARGE	73
MBOX	METALEN BEHUIZING VOOR NVR en XVR MEDIUM	73
MMON024C	MONITOR FULL HD 24"	80
MMON032C	MONITOR 31,5" FULL-HD, HDMI, VGA	80
MMON185A	18,5" LED-MONITOR, VGA, BNC, HDMI, AUDIO, HD	80
N32N12A2HOA	NVR 32CH, 12MP, AI, NDAA, NO HDD, 2 SATA	63
NIPNVR004A08PASL	NVR 4CH POE, SERIE ADVANCE, NDAA, NO HDD	62
NIPNVR004N06PASL	NVR 4CH POE, SERIE NEXT, NDAA, NO HDD	34
NIPNVR008A12PASL	NVR 8CH POE, SERIE ADVANCE, NDAA, NO HDD	62
NIPNVR008N06PASL	NVR 8CH POE, SERIE NEXT, NDAA, NO HDD	34
NIPNVR016A12PASL	NVR 16CH POE, SERIE ADVANCE, NDAA, NO HDD	62
NIPNVR016N08PASL	NVR 16CH POE, SERIE NEXT, NDAA, NO HDD	34
NIPNVR032A12NASL	NVR 32CH, SERIE ADVANCE, NDAA, NO HDD	63
NIPNVR064A16NASL	NVR 64CH, SERIE ADVANCE, NDAA, NO HDD	63
NIPNVR128A16NASL	NVR 128CH, SERIE ADVANCE, NDAA, NO HDD	63
SBOX	METALEN BEHUIZING VOOR NVR en XVR SMALL	73
SRV-DSK300B	MINI BEHEER/TRANSFER-SERVER ADVANCE	70
SRV-STG016A	Opslag server Advance 16 HDD	71
SRV-STG024A	Opslag server Advance 24 HDD	71
SRV-TRS510A	Transfer server Advance	70
SRV-VM5500B	BEHEER/TRANSFER-SERVER ADVANCE	70
USBOX01A	USB-DOOS UITBREIDING ALARM	73
WC04A1FA	CUBE WIFI CAMERA 4MP 2,1MM	55
WDSK324A	HARD DISK WD PURPLE, CAPACITEIT 1TB VOOR CCTV	73
WDSK325A	HARD DISK WD PURPLE, CAPACITEIT 2TB VOOR CCTV	73
WDSK327A	HARD DISK WD PURPLE, CAPACITEIT 4TB VOOR CCTV	73
WDSK329A	HARD DISK WD PURPLE, CAPACITEIT 8TB VOOR CCTV	73
WIBCAMA04FB	ALL-IN-ONE CAMERA WIFI 4MP 2,8MM	55



**COMELIT**

Comelit Group Belgium  
Kleinewinkellaan 24 - 1853 Grimbergen  
BELGIUM  
TEL: +32 2 411 50 99  
EMAIL: info@comelit.be



Art-Nr.  
2G3T000682

De merken en handelsnamen die in deze publicatie worden genoemd, zijn eigendom van de respectievelijke eigenaren.  
De productafmetingen in de afbeeldingen zijn louter indicatief. Onder voorbehoud van eventuele wijzigingen en drukfouten.