

Des vidéophones à l'épreuve de tout

Notre nouvelle gamme de vidéophones est innovante : robustes, extrêmement faciles à installer et encore plus faciles à configurer grâce à la technologie NFC. Disponibles dans 2 versions, mains libres ou avec cornet.

People: conçus rien que pour vous.

COMELIT
WITH • YOU • ALWAYS



PEOPLE



Les vidéophones **People** représentent l'essence de notre **vision d'entreprise** : attention, innovation, accessibilité et style. Nous avons pris à cœur les **opinions de nos clients** et nous avons écouté attentivement les **exigences** et les demandes du **marché**, en travaillant sans relâche pour créer un produit qui **dépasse** les attentes. Le résultat est une gamme de produits qui répond aux besoins de tous ceux qui recherchent une **solution performante** et de pointe. Sans oublier notre **engagement en faveur de l'environnement** : avec des emballages 100 % papier et carton, nous simplifions le recyclage et contribuons à préserver notre planète. Avec les vidéophones People, nous apportons chez tous nos clients **un objet solide**, élégant et durable.

Edoardo Barzasi, CEO de Comelit

MOT D'ORDRE : ROBUSTESSE.

Pensés pour **durer** et conserver leur forme et leurs performances intactes : des matériaux de qualité et des composants de très haut niveau ont été les deux éléments cardinaux de leur développement.

L'**étrier métallique** en acier galvanisé, d'une épaisseur de **1,5 mm**, assure une installation parfaite sur tout type de murs, même si leur **surface n'est pas uniforme**. Non seulement vous gagnerez du temps à l'installation

mais vous bénéficierez également d'un produit extrêmement **stable et robuste**, qui dépasse de loin les autres modèles du marché.

Nous avons conçu nos vidéophones pour qu'ils **résistent à l'usure jour après jour** et pour qu'ils conservent leurs performances dans le temps. Même en cas d'utilisation intensive, pas de soucis : ces dispositifs resteront aussi fiables et fonctionnels qu'au premier jour.



CONFIGURATION MAGIQUE.

Dans le vaste univers de la **configuration** des vidéophones, nous avons décidé de faire la différence en innovant pour créer une expérience **inédite** qui vous offrira un maximum de liberté: configurer votre vidéophone n'aura jamais été aussi facile.

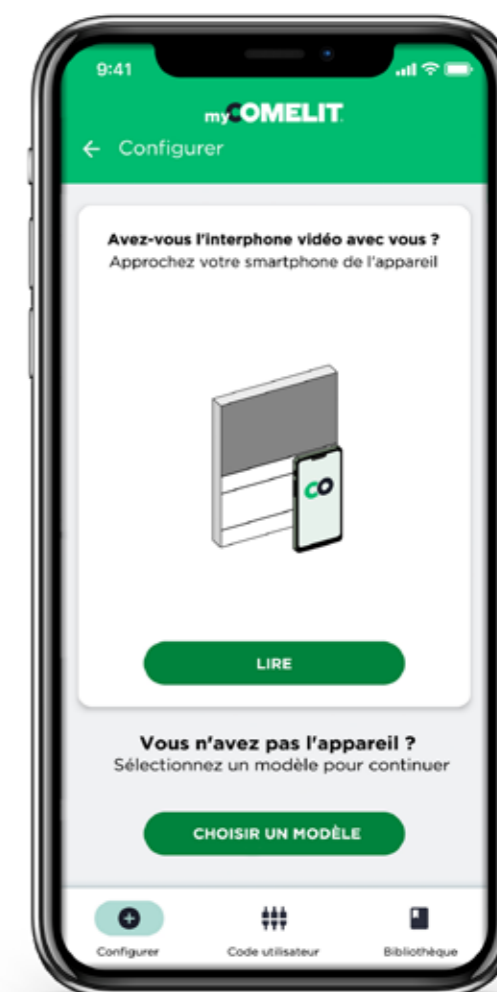
Nous sommes fiers de pouvoir affirmer que nous sommes les premiers à avoir franchi un nouveau seuil technologique, grâce à la NFC. Un avantage **incroyable** qui permet de gagner **jusqu'à 10 fois** plus de temps qu'avec une configuration traditionnelle. Une simple pression sur votre smartphone

et notre application MyComelit vous permettront d'accéder à une infinité de possibilités. Il vous suffit d'accéder à la section dédiée, d'éditer les paramètres souhaités, d'approcher votre smartphone du produit et le tour est joué ! Et ce n'est pas tout : vous pouvez même configurer votre vidéophone quand il est déconnecté et, incroyable mais vrai, **directement depuis la boîte** sans même avoir à l'ouvrir !

Surtout dans les copropriétés, la facilité atteint un sommet. Après avoir paramétré un premier vidéophone, vous pouvez

conserver la configuration et la reproduire pour tous les autres sans avoir à lever le petit doigt. Le temps est précieux, c'est pourquoi nous avons pensé à tout ! Stockez les configurations standard ou personnalisées, prêtes pour vos prochains projets, afin de garder une longueur d'avance.

- ÉCONOMISEZ JUSQU'À 10 FOIS LE TEMPS DE CONFIGURATION
- PROGRAMMEZ LES VIDÉOPHONES MÊME SANS LES SORTIR DE LEUR BOÎTE
- CRÉEZ UNE CONFIGURATION DEPUIS VOTRE BUREAU ET ENVOYEZ-LA À VOS COLLABORATEURS VIA WHATSAPP
- COPIEZ LA CONFIGURATION D'UN VIDÉOPHONE À REMPLACER SUR UN NEUF EN 2 SIMPLÉS PRESSIONS
- SAUVEGARDEZ LES CONFIGURATIONS STANDARD POUR LES REPRODUIRE À TOUT MOMENT
- CONFIGUREZ LE SYSTÈME AVANT MÊME D'AVOIR RÉCEPTIONNÉ LES VIDÉOPHONES



Entrez dans le futur avec la technologie NFC !



REGARDEZ COMMENT CONFIGURER UN VIDÉOPHONE EN MOINS D'UNE MINUTE



WITH
YOU
ALWAYS

Vous aimez la configuration traditionnelle ? Pas de soucis ! Nous avons conservé la simplicité d'un seul boîtier DIP, sur la face arrière du vidéophone, pour définir le code utilisateur et le reste de la configuration est un jeu d'enfant, à travers un menu guidé et grâce aux boutons latéraux sur les dispositifs, pour une navigation intuitive.



**Une installation
sans compromis :
pas de travaux de
maçonnerie, juste
du style !**

ZÉRO COMPLICATIONS.

Notre priorité est de faire de l'installation de ce vidéophone une expérience **simple et sans problème**. Grâce à l'**étrier métallique** et au système d'accrochage et décrochage rapide, vous pouvez installer le vidéophone rapidement et facilement. Que le mur soit lisse ou asymétrique, notre dispositif s'adapte parfaitement **à toutes les surfaces** et aux boîtes d'encastrement les plus courantes disponibles sur le marché. Cette nouvelle gamme a conservé de ses prédécesseurs le système très apprécié du **câblage directement sur étrier** qui permet de raccorder les câbles de manière simple et directe, sans se contorsionner pour tenir en main le vidéophone ! Gagnez un **temps précieux** et profitez de la tranquillité d'esprit que procure une installation **sans complications**.

**WITH
YOU
ALWAYS**

Chaque People est accompagné de la borne de dérivation **1214/2C**, comprise dans le kit et dans le prix. **Comelit est le seul à l'offrir** plus besoin de l'acheter séparément pour chaque vidéophone car vous le trouverez dans l'emballage prêt à être installé !

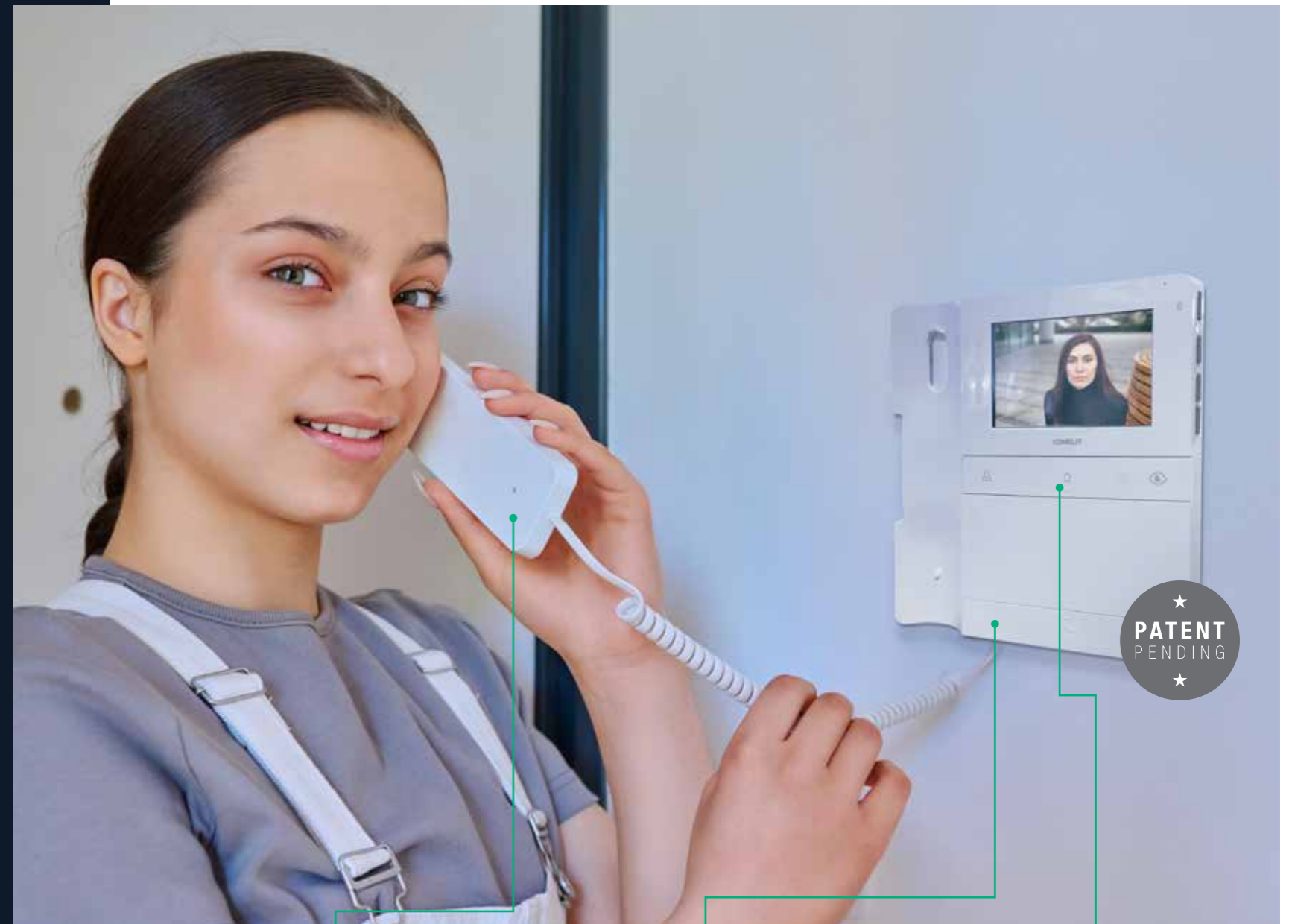


EXPÉRIENCE INTUITIVE.

Les vidéophones **People** sont le résultat d'une écoute collective, c'est pourquoi ils ont été conçus pour une accessibilité augmentée : tous les modèles sont équipés de **boutons mécaniques** avec feedback tactile et sonore qui confirme chacune de vos actions. Cette option est particulièrement appréciée par les moins jeunes qui se voient rassurés par la confirmation sensorielle à chaque pression d'un bouton. Et ce n'est pas tout, les guides tactiles pour les malvoyants situés sur les deux rangées de boutons permettent à chacun d'identifier facilement la position des boutons, éliminant ainsi tout **obstacle** à l'utilisation.

- LES BOUTONS DE RÉPONSE ET DE FIN DE CONVERSATION SONT DÉLIBÉRÉMENT SÉPARÉS ET RÉTROÉCLAIRÉS EN VERT ET ROUGE, COMME SUR LES SMARTPHONES, POUR ÉVITER TOUTE CONFUSION.
- CORNET AVEC RACCROCHAGE GUIDÉ ET AUTOMATIQUE POUR PRÉVENIR LE RISQUE DE CHUTE ET DE RUPTURE.
- MODE SILENCIEUX POUR RECEVOIR DES APPELS SANS ÊTRE DÉRANGÉ PAR LA SONNERIE.
- MENU NAVIGABLE À L'ÉCRAN AVEC BOUTONS LATÉRAUX POUR RÉGLER LE VOLUME, LE CONTRASTE, LA LUMINOSITÉ ET LA SONNERIE.

Les vidéophones **People** sont tout ce que vous attendiez depuis longtemps.



Cornet avec raccrochage automatique
guidé et anti-chute.



Boutons micromécaniques
avec feedback tactile et sonore.

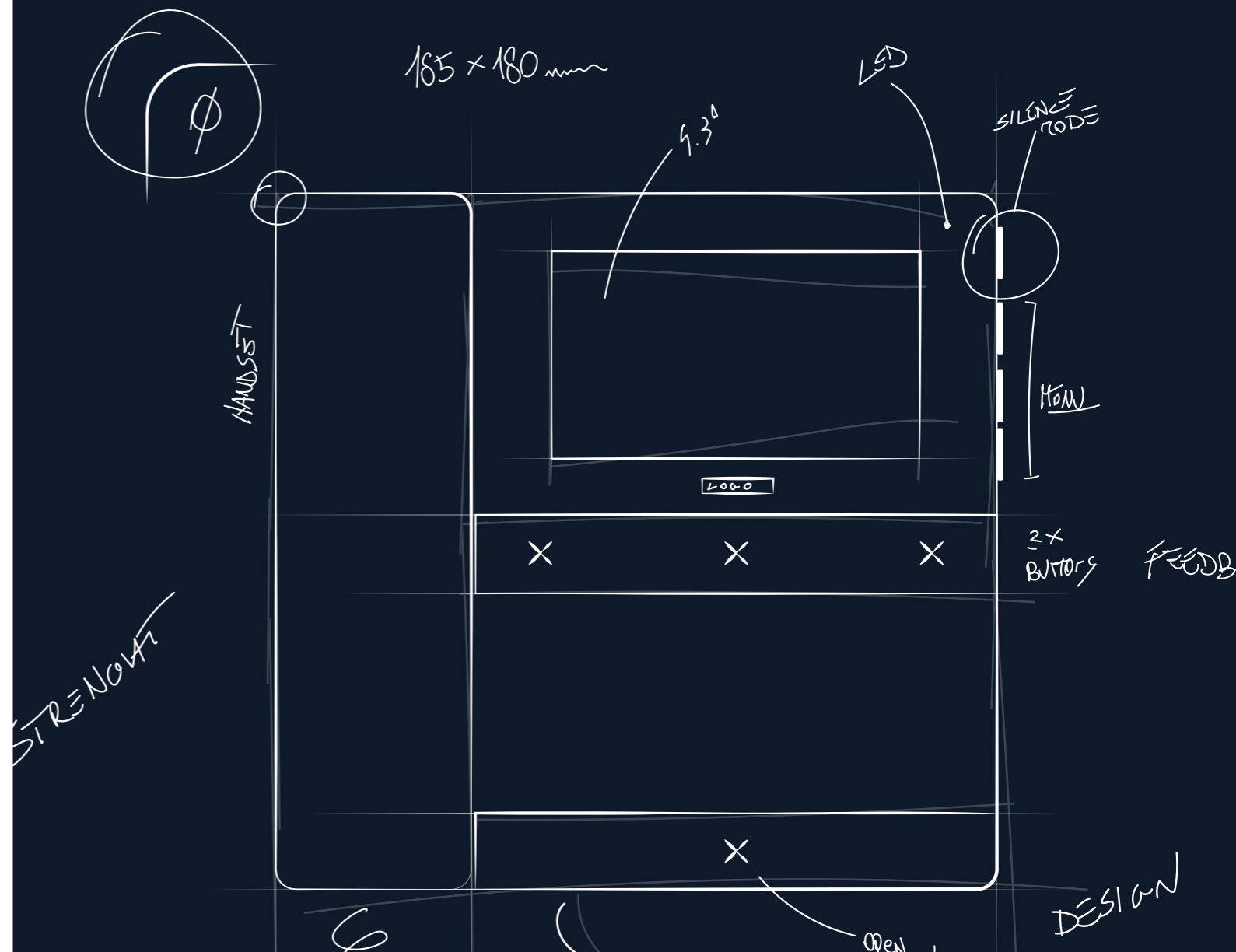


Guides tactiles
pour malvoyants.

ÉLÉGANCE, POLYVALENCE.

Le design des vidéophones People est un véritable atout qui confère à notre nouveau vidéophone une touche d'**élégance et de style** inégalée. Outre leur robustesse extraordinaire, leur forme compacte s'intègre parfaitement à tout environnement, qu'il s'agisse d'une installation sur un système existant ou d'une nouvelle installation. Les dimensions soigneusement étudiées offrent non seulement une grande **polyvalence** de positionnement, mais sont également conçues pour **minimiser** les travaux de maçonnerie en cas de remplacement. Les lignes épurées et essentielles des vidéophones People leur permettent de **s'adapter** parfaitement à tout type

d'architecture, qu'elle soit classique, moderne, traditionnelle ou minimaliste. L'une des caractéristiques distinctives de notre gamme de vidéophones People est la **version avec cornet**, un élément extrêmement important à en juger du succès de ce modèle. Sur un marché où la technologie progresse rapidement, nous faisons partie des rares fabricants qui continuent de produire cette option, pour répondre aux besoins de ceux qui préfèrent une expérience de communication traditionnelle dans des environnements bruyants ou lorsqu'il est important de préserver la confidentialité de la communication.



COMÉLIT → PEOPLE MONITOR
HANDSET 4.3"

CARACTÈRE ÉCOLOGIQUE.

Pour nous, chez Comelit, l'environnement est une valeur fondamentale qui guide chacune de nos actions. Nous nous soucions de l'avenir de la planète et nous désirons contribuer à un monde meilleur. Nos nouveaux vidéophones People comptent parmi les plus **efficaces sur le plan énergétique**. Nous avons investi dans des technologies de pointe pour offrir des produits à la fois performants et durables.

Mais ce n'est pas tout : l'emballage est également un élément clé de notre engagement écologique. Nous avons choisi en effet des **matériaux durables** pour réduire notre impact sur l'environnement. En outre, nous utilisons des encres à base d'eau et éliminons ainsi le recours aux solvants chimiques nocifs. Ce choix permet non seulement de préserver l'environnement, mais aussi d'assurer une plus grande sécurité pour nous tous et pour la planète.

En choisissant nos produits, vous choisissez un camp, pour un **avenir meilleur**. Un avenir où la beauté et la fonctionnalité s'unissent à la responsabilité environnementale. Ensemble, nous pouvons construire cet avenir.



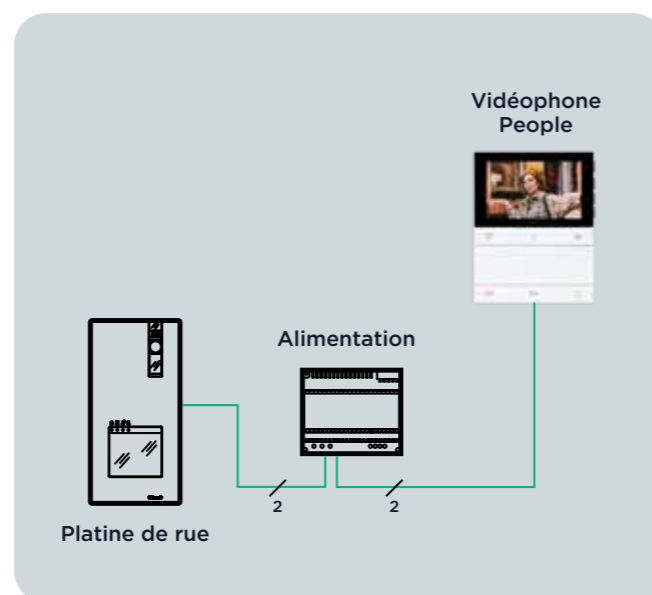
Une mise à la décharge rapide et facile :
L'installation terminée, vous n'avez plus à vous soucier de trier les différents matériaux. Tout ce qui se trouve dans la boîte, y compris la boîte elle-même, peut être jeté dans la poubelle à **papier et carton**. Fini le stress d'un recyclage compliqué !



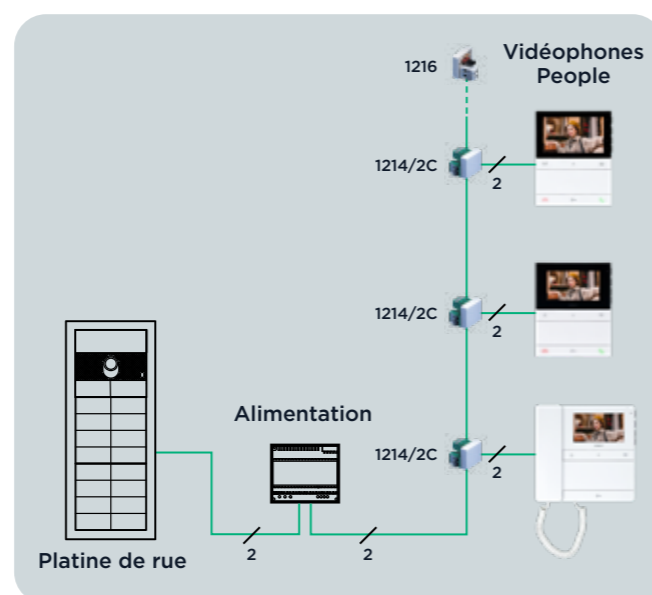
ADAPTÉS À CHAQUE CONTEXTE.



POUR MAISONS OU COMPLEXES
JUSQU'À QUATRE UNITÉS

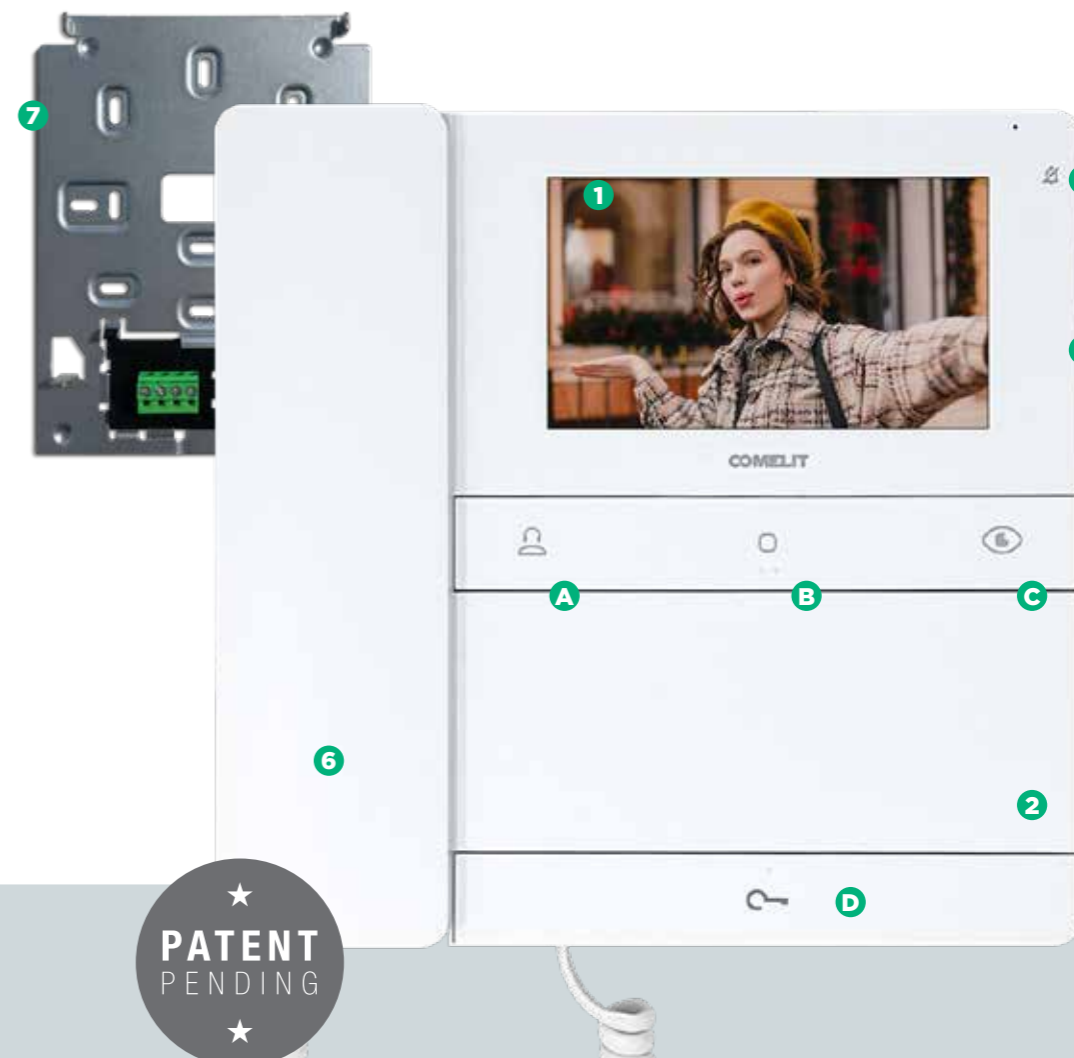


POUR APPARTEMENTS OU COMPLEXES
DE PLUS DE QUATRE UNITÉS



PL6701

CORNET 4.3"



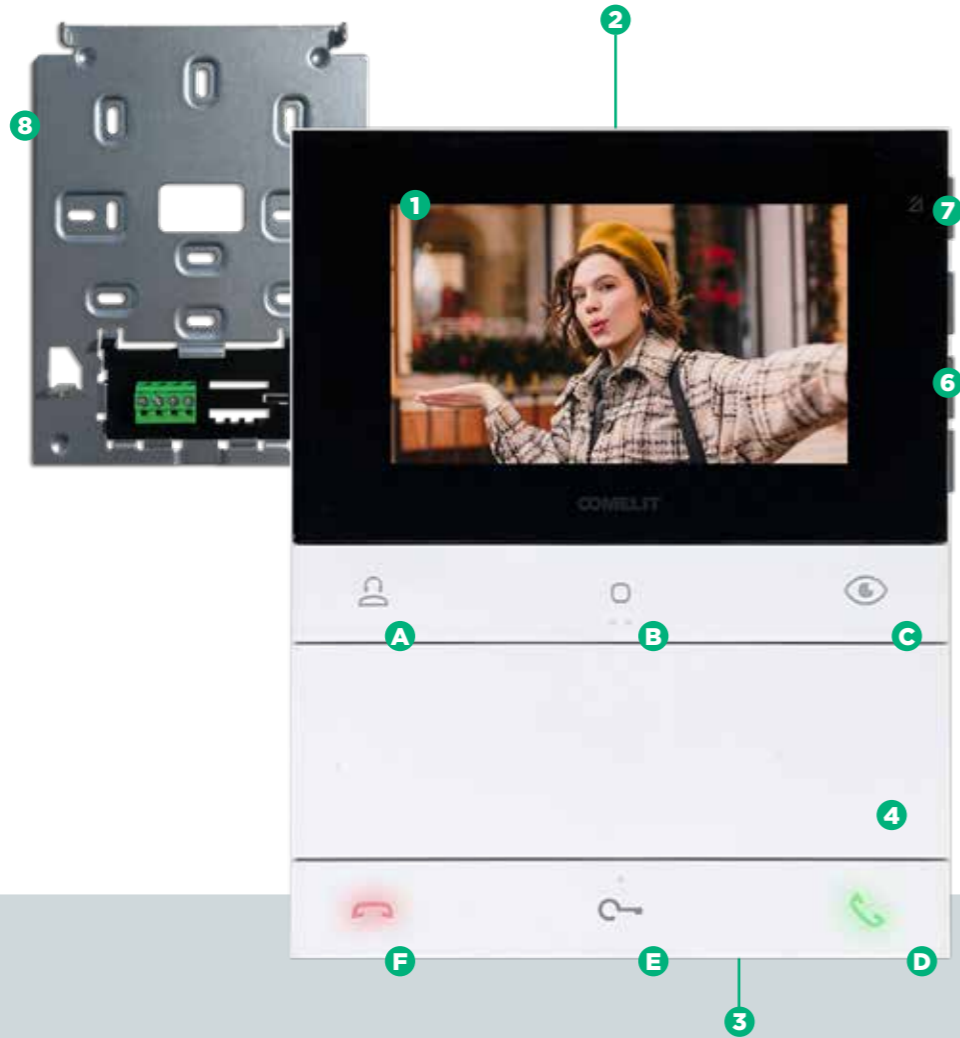
★
PATENT
PENDING
★

- 1 Écran 4.3"
- 2 Capteur NFC
- 3 Boutons mécaniques programmables
 - (Fonctions par défaut)
 - A Appel vers le standard
 - B Actionneur générique
 - C Activation automatique
 - D Ouverture de la porte
- 4 Boutons latéraux pour la navigation dans le menu
- 5 Mode silencieux
- 6 Cornet
- 7 Étrier métallique

Fiche
technique



MAINS LIBRES 4.3" PL6721



- 1 Écran 4.3"
- 2 Haut-parleur
- 3 Microphone
- 4 Capteur NFC
- 5 Boutons mécaniques programmables

(Fonctions par défaut)

- A Appel vers le standard
- B Actionneur générique
- C Activation caméra
- D Réponse
- E Ouverture de la porte
- F Fin de l'appel

- 6 Boutons latéraux pour la navigation dans le menu
- 7 Mode silencieux
- 8 Étrier métallique

Fiche technique



MAINS LIBRES 5" PL6731



- 1 Écran 5"
- 2 Haut-parleur
- 3 Microphone
- 4 Capteur NFC
- 5 Boutons mécaniques programmables

(Fonctions par défaut)

- A Actionneur générique
- B Activation caméra
- C Réponse
- D Ouverture de la porte
- E Fin de l'appel

- 6 Boutons latéraux pour la navigation dans le menu
- 7 Mode silencieux
- 8 Mémoire vidéo
- 9 Étrier métallique

Le vidéophone PL6731 permet la gestion de plages horaires pour l'activation/désactivation des fonctions suivantes :

- Réponse automatique
- Ouvre-porte automatique sur appel
- Mode silencieux

Fiche technique



LISTE DES RÉFÉRENCES.



PL6701

VIDÉOPHONE PEOPLE AVEC CORNET 4.3. SB2

Vidéophone en couleurs série People pour système Simplebus 2. Version avec cornet et écran 4.3" / 16:9. Le vidéophone est programmable, même éteint, depuis un smartphone grâce à l'application MyComelit téléchargeable gratuitement. Il est livré avec un étrier en métal pour un ancrage au mur stable et renforcé et avec une borne de dérivation de ligne. Il est équipé de 4 boutons mécaniques en façade avec des icônes identifiant la fonction configurée en usine. Un bouton est rétro-éclairé blanc pour la fonction « gâche électrique » pour en faciliter l'utilisation. 3 boutons sont programmables et configurés en usine pour appeler le standard de la conciergerie, commander un actionneur et effectuer l'activation automatique. Les boutons centraux de chaque rangée sont dotés de guides tactiles pour malvoyants. Le vidéophone présente, sur le côté droit, des boutons pour activer le mode silencieux avec témoin lumineux rouge et pictogramme et des boutons permettant d'accéder au menu pour régler la luminosité, le contraste, la couleur et le volume de la sonnerie. De série, il est équipé de l'appel porte palière qui peut également être programmé pour d'autres fonctions. Dimensions (L x H x P) : 186 x 180 x 35 mm.



PL6721

VIDÉOPHONE PEOPLE MAINS LIBRES 4.3. SB2

Vidéophone en couleurs série People pour système Simplebus 2. Version mains libres avec écran 4.3" / 16:9. Le vidéophone est programmable, même éteint, depuis un smartphone grâce à l'application MyComelit téléchargeable gratuitement. Il est livré avec un étrier en métal pour un ancrage au mur stable et renforcé et avec une borne de dérivation de ligne. Il est équipé de 6 boutons mécaniques en façade avec des icônes identifiant la fonction configurée en usine. 3 boutons sont rétro-éclairés pour en faciliter l'utilisation : vert pour la fonction « communication audio », rouge pour la fonction « fin communication » et blanc pour la fonction « gâche électrique ». 3 boutons sont programmables et configurés pour appeler le standard de la conciergerie, commander un actionneur et effectuer l'activation automatique. Les boutons centraux de chaque rangée sont dotés de guides tactiles pour malvoyants. Le vidéophone présente, sur le côté droit, des boutons pour activer le mode silencieux avec témoin lumineux rouge et pictogramme et des boutons permettant d'accéder au menu pour régler la luminosité, le contraste, la couleur et le volume de la sonnerie. De série, il est équipé de l'appel porte palière qui peut également être programmé pour d'autres fonctions. Dimensions (L x H x P) : 135 x 170 x 23 mm.



PL6731

VIDÉOPHONE PEOPLE MAINS LIBRES 5. SB2

Vidéophone en couleurs série People pour système Simplebus 2. Version mains libres avec écran 5" / 16:9. Le vidéophone est programmable, même éteint, depuis un smartphone grâce à l'application MyComelit téléchargeable gratuitement. Il est livré avec un étrier en métal pour un ancrage au mur stable et renforcé et avec une borne de dérivation de ligne. Il est équipé de 6 boutons mécaniques en façade avec des icônes identifiant la fonction configurée en usine. 3 boutons sont rétro-éclairés pour en faciliter l'utilisation : vert pour la fonction « communication audio », rouge pour la fonction « fin communication » et blanc pour la fonction « gâche électrique ». 3 boutons sont programmables et configurés pour afficher les images du répondeur vidéo, commander un actionneur et effectuer l'activation automatique. Les boutons centraux de chaque rangée sont dotés de guides tactiles pour malvoyants. Le vidéophone présente, sur le côté droit, des boutons pour activer le mode silencieux avec témoin lumineux rouge et pictogramme et des boutons permettant d'accéder au menu pour régler la luminosité, le contraste, la couleur et le volume de la sonnerie. De série, il est équipé de l'appel porte palière qui peut également être programmé pour d'autres fonctions. Dimensions (L x H x P) : 135 x 170 x 23 mm.



AC6711

CADRE ADAPTATEUR POUR VIDÉOPHONE

Cadre adaptateur pour vidéophone série People à utiliser en cas de remplacement de vidéophones des séries précédentes pour en parfaire le montage. Dimensions (L x H x P) : 230 x 220 x 3 mm.



AC6719

SUPPORT À FIXER VIDÉOPHONE AVEC CORNET

Support à fixer pour vidéophone avec cornet série People permettant le passage de câbles extérieurs. Dimensions (L x H x P) : 177 x 171 x 9,7 mm.



AC6720

SUPPORT À FIXER VIDÉOPHONE MAINS LIBRES

Support à fixer pour vidéophone mains libres série People permettant le passage de câbles extérieurs. Dimensions (L x H x P) : 135 x 158 x 17 mm.



AC6732

SUPPORT À POSER POUR VIDÉOPHONE

Accessoire de table pour pose vidéophones série People. Dimensions (L x H x P) : 135 x 110 x 122,5 mm.



PL8461M

KIT QUADRA ET PEOPLE AVEC CORNET. SB2

Kit Maison unifamiliale formé d'une platine de rue série Quadra art. 4893M et d'un vidéophone avec cornet de 4.3" série People art. PL6701, système Simplebus 2. La platine est équipée de boutons d'appel pour étendre le kit jusqu'à 4 habitations. Possibilité d'élargir le système à des vidéophones et platines supplémentaires à acheter séparément; pour en savoir plus, lire la documentation technique. Le kit est livré programmé, prêt à être utilisé et comprend tous les accessoires nécessaires à la réalisation de l'installation. Peut être installé dans des bâtiments résidentiels, commerciaux ou bureaux.



PL8461V

KIT QUADRA ET PEOPLE MAINS LIBRES. SB2

Kit Maison unifamiliale formé d'une platine de rue série Quadra art. 4893M et d'un vidéophone mains libres de 4.3" série People art. PL6721, système Simplebus 2. La platine est équipée de boutons d'appel pour étendre le kit jusqu'à 4 habitations. Possibilité d'élargir le système à des vidéophones et platines supplémentaires à acheter séparément; pour en savoir plus, lire la documentation technique. Le kit est livré programmé, prêt à être utilisé et comprend tous les accessoires nécessaires à la réalisation de l'installation. Peut être installé dans des bâtiments résidentiels, commerciaux ou bureaux.



PL8431V

KIT QUADRA ET PEOPLE 5 MAINS LIBRES. SB2

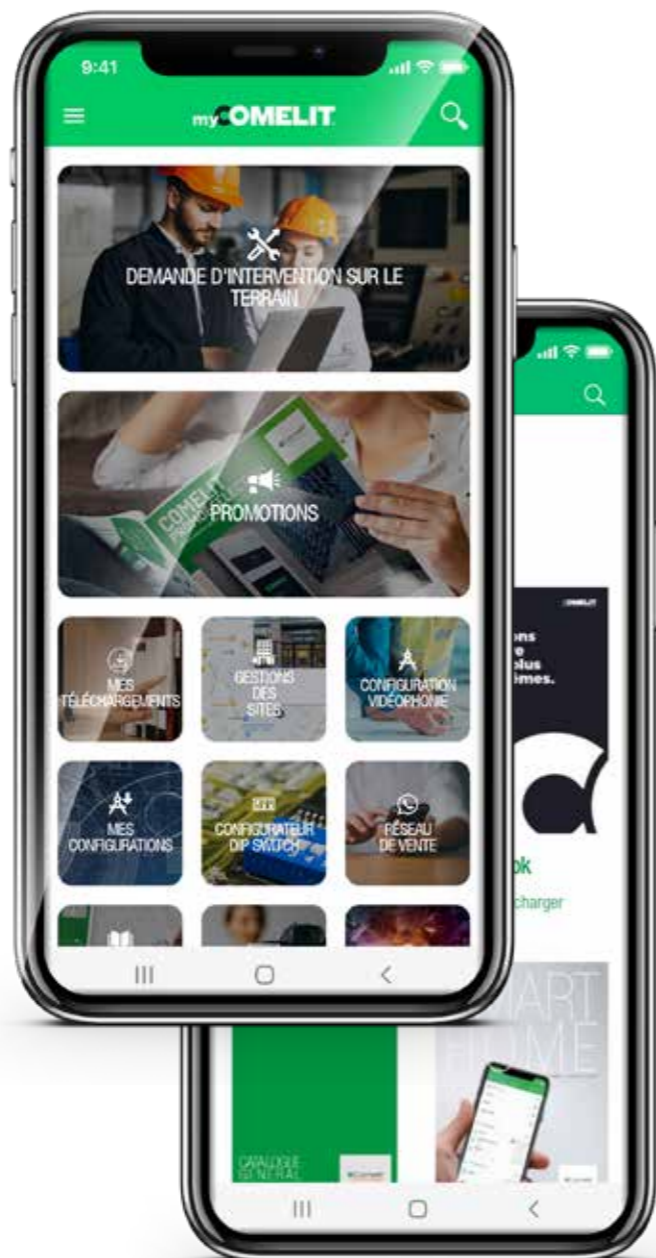
Kit Maison unifamiliale formé d'une platine de rue série Quadra art. 4893M et d'un vidéophone mains libres de 5" série People art. PL6731, système Simplebus 2. La platine est équipée de boutons d'appel pour étendre le kit jusqu'à 4 habitations. Possibilité d'élargir le système à des vidéophones et platines supplémentaires à acheter séparément; pour en savoir plus, lire la documentation technique. Le kit est livré programmé, prêt à être utilisé et comprend tous les accessoires nécessaires à la réalisation de l'installation. Peut être installé dans des bâtiments résidentiels, commerciaux ou bureaux.



MyComelit.

L'APPLI DONT VOUS NE POURREZ PLUS VOUS PASSER.

Simple, immédiate et personnalisée. MyComelit simplifie le travail de tous les professionnels du secteur grâce à tous les services qu'elle met à leur disposition : installateurs, concepteurs, intégrateurs de système, responsables de la sécurité, syndics de copropriété et architectes.



Support

Demandez une assistance technique et commerciale pour un projet d'installation.

Assistance

Obtenez une assistance technique par téléphone ou directement sur place et suivez le statut de vos tickets.

Nouveautés et Promo

Restez au courant de toutes nos nouveautés : promotions, cours de formation en ligne et près de chez vous, services, nouveaux produits et bien d'autres choses encore.

Ultra

Configurez les noms de la platine Ultra (en version Touch ou Répertoire numérique) via la connexion Bluetooth.

Recherche produits

Consultez rapidement toutes les informations techniques, commerciales et d'application de nos produits.

Configuration

Configurez vos installations de vidéophonie en quelques étapes seulement et enregistrez-les dans votre espace privé.

Gestion des installations

Gérez et surveillez vos systèmes connectés et recevez des notifications sur l'état des produits installés pour intervenir rapidement en cas d'anomalies.

Offres

Demandez une offre directement dans le configurateur et consultez vos offres dans la section dédiée.

Comelit.

UN GROUPE DE 900 PERSONNES ANIMÉES PAR LE MÊME ESPRIT.



Depuis 1956, nous écrivons l'histoire de l'interphonie et de la vidéophonie contribuant à son évolution constante. L'expérience acquise dans ce secteur spécifique pour répondre aux exigences de simplicité, fiabilité et multifonctionnalité du monde des installateurs nous a permis d'évoluer au fil des ans et de devenir une référence internationale reconnue.

Avec 10 filiales, 6 centres de recherche et de développement, plus de 900 collaborateurs, nous sommes présents dans plus de 90 pays, fidèles à nos valeurs et à notre vision, à la base des compétences gestionnelles et organisationnelles d'une entreprise aujourd'hui internationale.

Parallèlement aux systèmes de vidéophonie, nous concevons et construisons aujourd'hui des systèmes d'alarme anti-intrusion, de vidéoprotection, de domotique, de détection d'incendie et de contrôle d'accès, ce qui fait de nous un partenaire unique et compétent pour la protection des personnes et des biens.

With You. Always.

NOTRE PROMESSE, NOTRE ENGAGEMENT.

Être aux côtés de ceux qui choisissent Comelit pour leurs clients est notre engagement quotidien. Cet engagement se traduit par la recherche et le développement constants de nouvelles solutions faciles à installer et aux prestations évoluées, par le conseil et l'assistance quotidienne, par téléphone et sur le terrain, par la proposition de produits et de systèmes fiables et de haute qualité, par l'accompagnement à chaque étape de votre travail. With You. Always. Parce que votre succès est aussi notre succès tout comme la satisfaction de vos clients est notre satisfaction.



ITALIE

FRANCE

ESPAGNE

ALLEMAGNE

SINGAPOUR

HONG KONG

INDONÉSIE

VIETNAM

ROYAUME-UNI

IRLANDE

PAYS-BAS

BELGIQUE

ÉTATS-UNIS

ÉMIRATS ARABES UNIS

COMELIT

Comelit Group Belgium
Kleinewinkellaan 24, 1853 Grimbergen
Tél. +32 (0)2 411 50 99
www.comelitgroup.com



Les marques et dénominations commerciales publiées ici appartiennent à leurs propriétaires.
Les dimensions des produits illustrés sont fournies à titre indicatif.



code
2G32001285